

平成27年版

# 消防年報



中部上北広域事業組合

消防本部

平成28年刊行

## は じ め に

この消防年報は、中部上北広域事業組合消防本部管内の消防現勢と平成27年中における広域消防の活動等の実態を統計的に集録したものであります。

本書の統計のうち予算関係は会計年度とし、その他のものは原則として暦年としたが、表中とくに年月日を明示したものは、その時点での現状であります。

平成28年11月

中部上北広域事業組合  
消 防 本 部

# 消 防 精 神

消防人であれば一度は耳にしたことがある言葉に「消防精神」がある。訓示や挨拶などでよく聞く言葉である。また、訓練を行うにあたって、激励の言葉として用いられている。よく使う例として、「・・・鍛えてきた体力・技術をもとに消防精神を大いに発揮し・・・」など、色々な場面で活用されている。

この消防精神の漢詩の内容は、「天が裂けようと地が崩れようと驚きもせず、大火になろうとも台風大雨がこようともなんて躊躇（ためら）うものか。消防はこんなときこそ勇敢で慌てず、すばやく活動することが出来るのだ。消防はこんなときに役割を發揮しないと何時出来るか。これが消防のモットーであり、即ち、人の心理とするもこれが消防の大精神である」と作者の松口月城は詠んでいる。

（てんさけちくずるともおどろくにたらず）

天 裂 地 崩 不 足 駭

（もうかこうずいなんぞしゅんじゅんせん）

猛 火 洪 水 何 逡 巡

（われらのしめいこのときにあり）

吾 等 使 命 在 此 際

（にんきょういつぺんまさにみをていすべし）

任 侠 一 片 当 挺 身

（ゆうかんちんちやくまたきびん）

勇 敢 沈 着 亦 機 敏

（はつきせんしょうぼうだいせいしん）

発 揮 消 防 大 精 神

天が裂けようと地が崩れようと驚きもせず

大火になろうとも台風大雨がこようと何でためらうものか

消防はこんなときに役割を發揮しないと

何時出来るか

勇敢で慌てずすばやく活動できるのだ

これが消防の大精神だ

松 口 月 城

# 消防本部の位置と地勢

消防本部構成町は七戸町、東北町で両町とも平成17年3月31日、旧七戸町と天間林村、旧東北町と上北町が合併し「新七戸町」、「新東北町」が誕生し現在に至っている。

体制は、1本部、3署、職員数100名で管内総面積663.73Km<sup>2</sup>、人口34,811人の「生命」、「財産」を守る防災の要として消防業務の任にあたっている。

管内は青森県東部に位置し、上北地方のほぼ中央にあつて東は三沢市、西は青森市、北は野辺地町、六ヶ所村、南は十和田市、六戸町と隣接し西方には八甲田連峰、八幡岳が連なり、東に太平洋といった恵まれた自然環境がある。

気候はやや冷涼で10月から翌年4月までの北西の風が強く、夏は南東の風が多い。特に6月、7月は千島寒流の影響を受け、低温と濃霧を伴った偏東風（ヤマセ）に襲われ、農作物の被害を受けることもしばしばである。冬期においては雪が多く1月から2月にかけて北西の風が吹き「ふぶき」となる。

地勢は八甲田山系の山々から続く丘陵地、台地が大部分を占め、七戸川、砂土路川などの河川沿いに平坦地が広がっている。

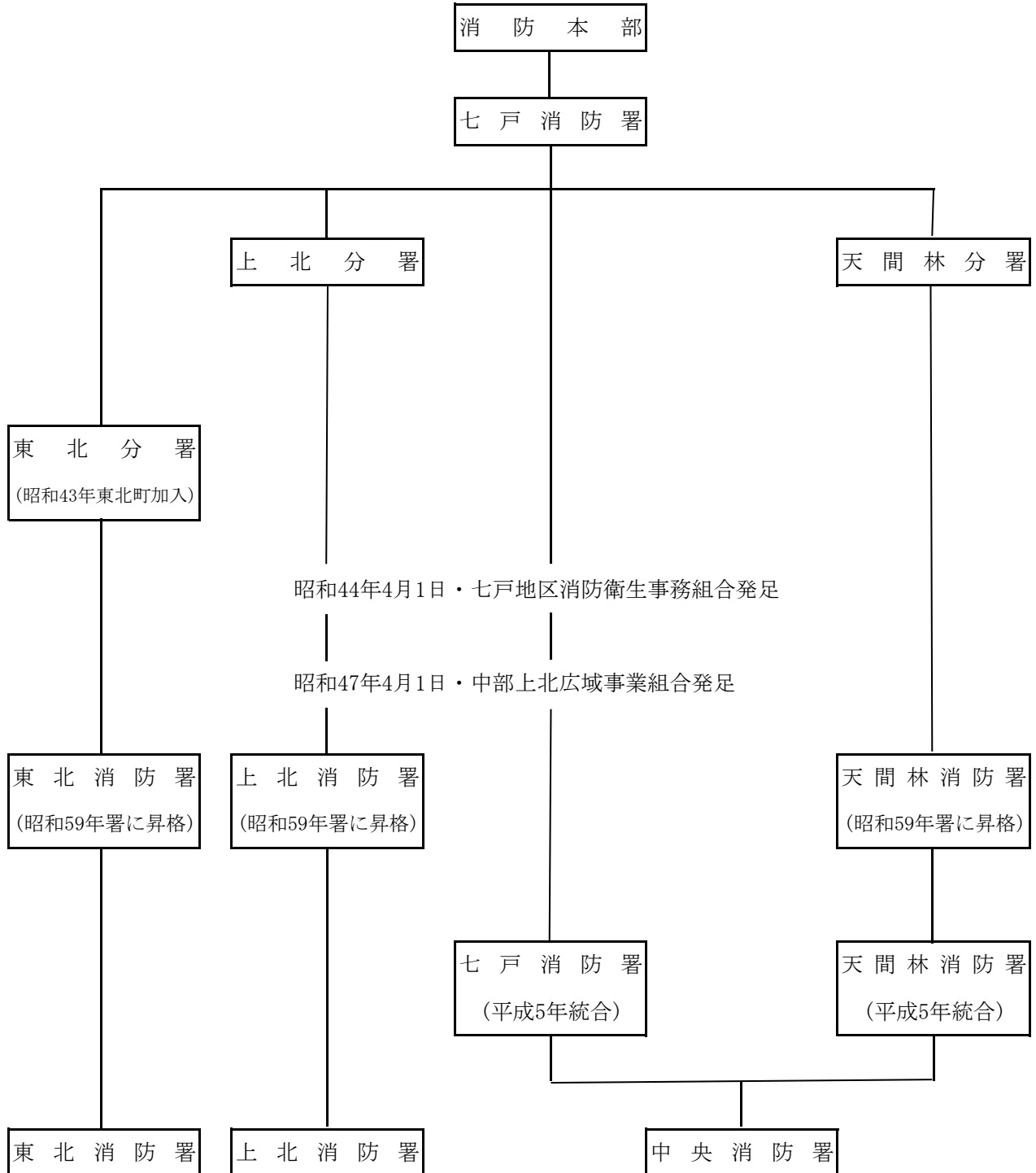
消防本部及び中央消防署の位置する七戸町は津軽地区と南部地区を最短で結ぶ、みちのく有料道路、そして国道4号線が南北に縦断し、国道394号線が町の中央を横断する古くからの交通の要衝であり、平成22年度には東北新幹線八戸、青森間が開通し七戸町に七戸十和田駅舎ができ十和田湖、下北半島への交通拠点と期待され、大きく発展する可能性を秘めた町です。

一方上北消防署、東北消防署の位置する東北町は、県東部の空の玄関である三沢空港、県都青森市、県南の拠点都市八戸市からも約40km圏に位置し、地理的にも大変恵まれた立地条件にあります。

東部一帯には県内で最大、全国でも11番目の面積を誇る小川原湖、北部では県下有数の酪農地帯がある。青い空、清い水、緑の森に囲まれた広大な自然から生まれた良質の畜産や農作物、宝沼と呼ばれる小川原湖から捕れる豊富な魚介類は味、品質の良さが市場、消費者から高く評価され人気を集めている。

# 署・分署の変遷

昭和42年4月1日・七戸地区消防事務組合発足



# 目 次

## 1. 消防本部の概要

消防本部の沿革	1 ~ 4
消防本部管内図・配置図	5
消防庁舎施設・管内概要	6 ~ 7
消防本部・署の組織機構	8
管理者・監査委員	9
組合議会議員	10
歴代消防長	11
歴代次長	12
歴代署長	13 ~ 14
消防当初予算の推移	15
消防職員配置状況	16
消防職員在職年数・消防職員年齢	17
消防力の整備指針と現有・消防職員資格取得状況・消防学校研修・消防大学校研修	18
消防車両配置状況	19
無線通信施設	20

## 2. 予 防

予防広報活動状況	21
防火管理者選任・消防計画書届出状況	22
消防用設備等の着工・設置届及び消防検査数	23
防火対象物	24
中高層建築物	25
用途別建築確認申請状況	26
町別建築確認申請状況	27
月別建築確認申請状況・建築確認申請書推移	28
各種届出の受理状況	29
危険物関係事務処理状況・数量別危険物製造所等の数	30
幼年・少年・婦人防火クラブ結成状況	31

3. 警 防

原因別火災発生件数 . . . . . 32

年別火災発生状況 . . . . . 33

火災発生件数及び損害額 . . . . . 34

時間別火災発生状況 . . . . . 35

火災発生時気象状況 . . . . . 36

平成27年火災一覧 . . . . . 37

火災記録 . . . . . 38

相互応援協定等 . . . . . 39

消防水利施設等の状況 . . . . . 40

主要資機材配置状況 . . . . . 41

4. 救 急・救 助

救急出場件数 . . . . . 42

救急事故種別出場状況 . . . . . 43

署別・町別救急出場状況 . . . . . 44

傷病者の年齢・性別 . . . . . 45

年別救急出場件数 . . . . . 46

特定行為実施状況 . . . . . 47

応急手当講習実施状況 . . . . . 48

署別救助出動件数 . . . . . 49

町別救助出動件数 . . . . . 50

年別救助出動件数 . . . . . 51

5. 消 防 団

消防団の沿革 . . . . . 52

消防団長 . . . . . 53

消防団組織 . . . . . 54

消防団員数及び車両配置状況 . . . . . 55

年齢別消防団員数・在職年数別消防団員数 . . . . . 56

消防団員出動状況 . . . . . 57

消防団員の年報酬・消防団員出動手当 . . . . . 58

# 消防本部の概要





## 消 防 本 部 の 沿 革

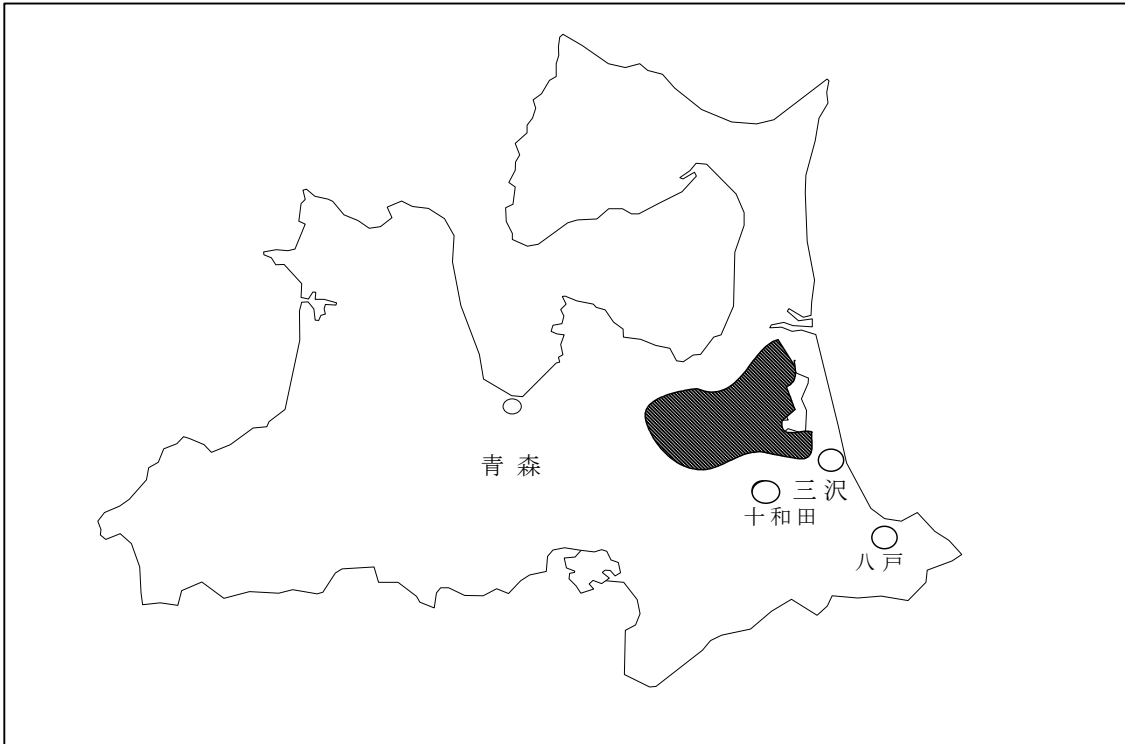
年 月 日	事 項
昭和42年 4月 1日	<ul style="list-style-type: none"> <li>・七戸地区消防事務組合発足(七戸町、上北町、天間林村)・職員29名</li> <li>・七戸町(消防本部、七戸消防署タンク車1台、ポンプ車2台)・職員17名</li> <li>・上北町(上北分署、タンク車1台、ポンプ車1台)・職員6名</li> <li>・天間林村(天間林分署、ポンプ車1台)・職員6名</li> </ul>
昭和43年 3月 1日 4月 1日 10月 1日 11月 1日 12月17日	<ul style="list-style-type: none"> <li>・消防無線設置(七戸消防署、上北、天間林分署)(基地局、固定局、移動局)</li> <li>・庶務課設置(消防本部)・職員32名(3名増員)</li> <li>・消防本部、七戸消防署庁舎完成</li> <li>・東北町加入(東北分署、タンク車2台、職員8名)・職員40名</li> <li>・天間林分署完成(ポンプ車1台配置)</li> </ul>
昭和44年 1月 1日 4月 1日 5月17日 6月 1日 9月 1日 9月26日	<ul style="list-style-type: none"> <li>・救急業務開始(七戸消防署に救急車配置)</li> <li>・七戸地区消防衛生事務組合発足・職員46名(6名増員)</li> <li>・指令車配置(消防本部)</li> <li>・消防無線設置(東北分署)(基地局、固定局)</li> <li>・東北分署完成</li> <li>・ポンプ車更新(上北分署)</li> </ul>
昭和45年 4月 1日 5月12日 10月28日	<ul style="list-style-type: none"> <li>・職員47名(1名増員)</li> <li>・上北分署完成</li> <li>・ポンプ車更新(天間林分署)</li> </ul>
昭和46年 4月 1日	<ul style="list-style-type: none"> <li>・職員55名(8名増員)</li> </ul>
昭和47年 4月 1日	<ul style="list-style-type: none"> <li>・中部上北広域事業組合発足・職員60名(5名増員)</li> </ul>
昭和48年 4月 1日	<ul style="list-style-type: none"> <li>・予防課設置(消防本部)・職員66名(6名増員)</li> </ul>
昭和49年 1月30日 3月13日 4月 1日 6月28日	<ul style="list-style-type: none"> <li>・化学車配置(七戸消防署)</li> <li>・救急車配置(東北分署)</li> <li>・職員72名(6名増員)</li> <li>・指令車更新(消防本部)</li> </ul>
昭和50年 4月 1日 8月28日	<ul style="list-style-type: none"> <li>・職員73名(1名増員)</li> <li>・タンク車更新(七戸消防署)</li> </ul>
昭和51年 4月 1日 7月19日	<ul style="list-style-type: none"> <li>・職員79名(6名増員)</li> <li>・タンク車更新(上北分署)</li> </ul>
昭和52年 3月 1日 5月24日 8月31日 9月27日	<ul style="list-style-type: none"> <li>・音楽隊発足(16名)</li> <li>・広域消防組合発足十周年記念式典(七戸町立体育館)</li> <li>・タンク車更新(天間林分署)</li> <li>・ポンプ車更新(七戸消防署、日本損害保険協会寄贈)</li> </ul>
昭和53年 8月30日	<ul style="list-style-type: none"> <li>・タンク車更新(東北分署)</li> </ul>

年 月 日	事 項
昭和54年 4月 1日 9月25日	・職員81名(2名増員) ・救急車更新(東北分署、青森県共済農業協同組合連合会寄贈)
昭和56年 11月10日	・救助訓練塔完成(東北分署)
昭和57年 3月24日 10月26日	・救急車更新(七戸消防署) ・タンク車更新(東北分署)
昭和58年 6月28日	・指令車更新(消防本部)
昭和59年 2月15日 4月 1日 9月26日	・上北分署完成 ・上北消防署、東北消防署、天間林消防署(署に昇格) ・ポンプ車更新(上北消防署)
昭和60年 3月20日	・救急車配置(上北消防署、青森県共済農業協同組合連合会寄贈)
昭和61年 3月24日 4月 1日 4月15日 10月24日 11月14日	・救急車更新(七戸消防署、青森県共済農業協同組合連合会寄贈) ・職員82名(1名増員) ・救急車配置(天間林消防署、県南清掃株式会社寄贈) ・ポンプ車更新(天間林消防署) ・救急車更新(東北消防署)
平成 元年 4月 1日	・職員83名(1名増員)
平成 3年 2月17日 4月 1日 5月30日 9月20日	・タンク車更新(七戸消防署) ・警防課設置(消防本部) ・指令車更新(消防本部) ・ポンプ車更新(七戸消防署、日本損害保険協会寄贈)
平成 5年 3月31日 10月 1日 10月 1日	・東北消防署完成移転(無線塔新設) ・本部、中央消防署完成移転(七戸、天間林消防署統合) ・救急車更新(中央消防署、中部上北清掃株式会社寄贈)
平成 6年 2月15日 3月29日 4月 1日	・タンク車更新(上北消防署) ・救急車更新(上北消防署、青森県共済農業協同組合連合会寄贈) ・職員84名(1名増員)
平成 7年 2月28日 3月30日 4月 1日	・タンク車更新(中央消防署) ・救急車更新(東北消防署) ・職員85名(1名増員)
平成 8年 2月22日 3月31日 4月 1日 8月28日 11月11日 12月11日	・タンク車更新(東北消防署) ・ラッパ隊発足6名(音楽隊解散16名) ・職員87名(2名増員) ・救急車更新(中央消防署、日本消防協会寄贈) ・消防職員委員会設立 ・化学車更新(中央消防署、救助資器材積載)

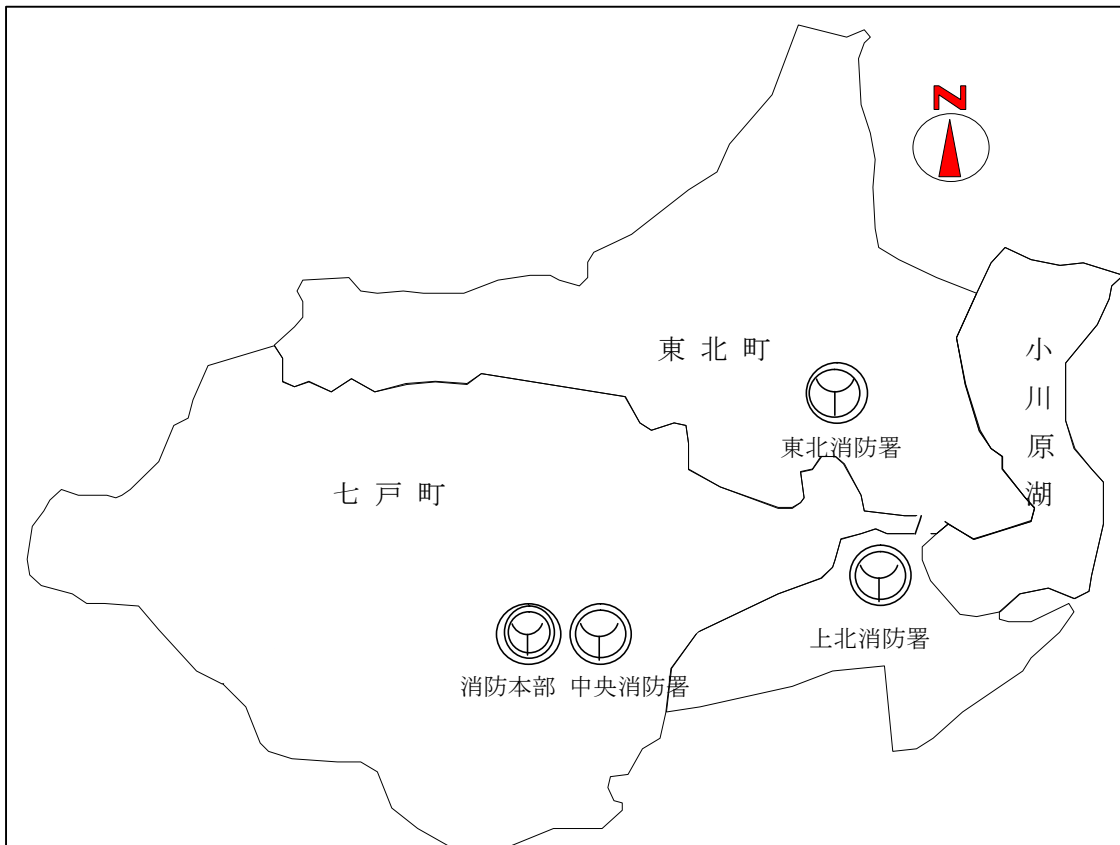
年 月 日	事 項
平成 9 年 4 月 1 日 10 月 11 日	<ul style="list-style-type: none"> <li>・職員 89 名 (2 名増員)</li> <li>・救急服採用</li> </ul>
平成 10 年 3 月 13 日 4 月 1 日 6 月 9 日	<ul style="list-style-type: none"> <li>・タンク車更新(上北消防署)</li> <li>・職員 90 名 (1 名増員)</li> <li>・指令車更新、広報車配置(消防本部)</li> </ul>
平成 11 年 4 月 1 日 10 月 27 日	<ul style="list-style-type: none"> <li>・運搬車配置(中央消防署)</li> <li>・タンク車更新(東北消防署)</li> </ul>
平成 12 年 7 月 1 日 8 月 1 日 9 月 28 日	<ul style="list-style-type: none"> <li>・広報車更新(消防本部)・指令車配置(上北消防署)</li> <li>・無線機更新(上北消防署)(基地局、固定局)</li> <li>・県防災システム運用開始</li> </ul>
平成 13 年 4 月 1 日	<ul style="list-style-type: none"> <li>・職員 91 名 (1 名増員)・救急救命士 1 名採用</li> </ul>
平成 14 年 1 月 31 日 2 月 1 日 4 月 1 日 12 月 2 日	<ul style="list-style-type: none"> <li>・青森県道路公社よりみちのく有料道路無線設備寄贈</li> <li>・みちのく有料道路無線設備運用開始</li> <li>・職員 92 名 (1 名増員)・救急救命士 1 名採用 (救急救命士 2 名)</li> <li>・救助訓練棟新設(中央消防署)</li> </ul>
平成 15 年 4 月 1 日	<ul style="list-style-type: none"> <li>・職員定数 94 名 (職員 93 名、欠員 1 名)</li> </ul>
平成 16 年 4 月 1 日	<ul style="list-style-type: none"> <li>・職員 94 名 (1 名増員)</li> <li>・ラッパ隊廃止</li> </ul>
平成 17 年 3 月 25 日 3 月 31 日 5 月 1 日 6 月 1 日	<ul style="list-style-type: none"> <li>・高規格救急車配置 (中央消防署)</li> <li>・新七戸町(七戸町・天間林村合併)・新東北町(東北町・上北町合併)</li> <li>・高規格救急車運用開始(中央消防署)</li> <li>・新管理者・副管理者就任</li> </ul>
平成 18 年 3 月 7 日	<ul style="list-style-type: none"> <li>・携帯 119 番直接受信運用開始</li> </ul>
平成 19 年 3 月 2 日 4 月 1 日	<ul style="list-style-type: none"> <li>・消防庁長官表彰旗受章 (七戸町連合消防団と連名)</li> <li>・新管理者・副管理者就任</li> </ul>
平成 20 年 2 月 1 日 4 月 1 日 7 月 31 日	<ul style="list-style-type: none"> <li>・消防本部 40 周年式典・祝賀会(七戸町中央公民館)・記念誌発刊</li> <li>・職員定数 96 名 (職員 96 名)</li> <li>・岩手・宮城内陸地震緊急消防援助隊出動(14日、15日 車両2台・7名) 消防庁長官より緊急消防援助隊出動功労の褒状受章</li> </ul>
平成 21 年 4 月 1 日 4 月 1 日 4 月 1 日 5 月 8 日 6 月 27 日	<ul style="list-style-type: none"> <li>・職員定数 96 名 (職員 94 名)</li> <li>・青森県防災航空隊へ派遣</li> <li>・階級改正・消防長「消防司令長」</li> <li>・新管理者(七戸町長)・副管理者(東北町長)就任</li> <li>・指令車更新(上北消防署)</li> </ul>

年 月 日	事 項
平成22年	
4月 1日	・職員定数96名（職員94名）
4月 1日	・東北消防署に救急救命士配置
9月15日	・高規格救急車配備（東北消防署、全国共済農業協同組合連合会青森県本部寄贈）
平成23年	
3月12日	・東日本大震災による緊急消防援助隊出動（3月13日～3月26日）
4月 1日	・新管理者（東北町長）・副管理者（七戸町長）就任
4月 1日	・職員定数96名（職員94名）
平成24年	
4月 1日	・職員定数96名（職員96名）
12月27日	・指令車配備（東北消防署、東北町役場）
平成25年	
3月 4日	・ポンプ付水槽車（10,000ℓ）配備（中央消防署）
4月 1日	・上北消防署に救急救命士配置
4月 1日	・職員定数96名（職員96名）
4月24日	・新管理者（七戸町長）・副管理者（東北町長）就任
7月16日	・太陽光ソーラーパネル発電設備運用開始（中央消防署）
9月26日	・海上保安庁十二里中継所購入
10月31日	・上北消防署食堂改修工事竣功
11月29日	・広報車更新（中央消防署）
12月24日	・上北消防署公共下水道接続工事竣功
平成26年	
1月10日	・高規格救急自動車配備（上北消防署）
3月26日	・太陽光ソーラーパネル発電設備運用開始（東北消防署）
3月28日	・太陽光ソーラーパネル発電設備運用開始（上北消防署）
4月 1日	・職員定数99名（職員99名）
平成27年	
3月 9日	・タンク車更新（上北消防署）
4月 1日	・職員定数100名（職員100名）
4月 1日	・青森県防災航空隊へ1名派遣
11月 1日	・上十三消防指令センター4名勤務開始
12月10日	・指令車更新（中央消防署）
平成28年	
1月13日	・高規格救急自動車配備（中央消防署）
2月 1日	・上十三消防指令センター（デジタル無線）仮運用開始
3月31日	・電話設備更新工事竣功
4月 1日	・上十三消防指令センター（デジタル無線）本運用開始
4月 1日	・職員定数100名（職員100名）
4月 1日	・階級改正 消防長「消防監」 次長、課長、署長「消防司令長」
4月 1日	・被服更新ポイント制に移行

# 消防本部管内図



# 消防本部(署)配置図



## 消 防 庁 舎 施 設

区 分 署 別	所 在 地	庁 舎 面 積 (㎡)			竣工年月日
		構 造	延 面 積	敷地面積	
消防本部 中央消防署	〒039-2501 上北郡七戸町字荒熊内159番地4 TEL 0176-62-3142 (本部) FAX 0176-62-5601 TEL 0176-62-3141 (署) FAX 0176-62-5119 東経 141° 9' 21" 北緯 40° 42' 54" 標高 41.7m	鉄骨鉄筋コンクリート造 2階建	1,621.20	3,892.90	H 5.10.1
上北消防署	〒039-2401 上北郡東北町大字上野字上野124番地1 TEL 0176-56-2119 FAX 0176-56-4880 東経 141° 15' 12" 北緯 40° 43' 36" 標高 11m	鉄筋コンクリート造 2階建	451.5	1,716.73	S59.2.15
東北消防署	〒039-2654 上北郡東北町字塔ノ沢山1番地452 TEL 0175-63-2520 FAX 0175-63-4284 東経 141° 13' 2" 北緯 40° 46' 35" 標高 32.5m	鉄筋コンクリート造 2階建	512.2	3,484.00	H 5.3.31

## 管 内 概 要

(平成28.4.1 現在)

町 村	区 分	面 積	人 口	世 帯 数
七 戸 町		337.23 km <sup>2</sup>	16,382 人	6,793 世帯
東 北 町		326.50 km <sup>2</sup>	18,429 人	7,250 世帯
合 計		663.73 km <sup>2</sup>	34,811 人	14,043 世帯

消防本部・中央消防署



上北消防署

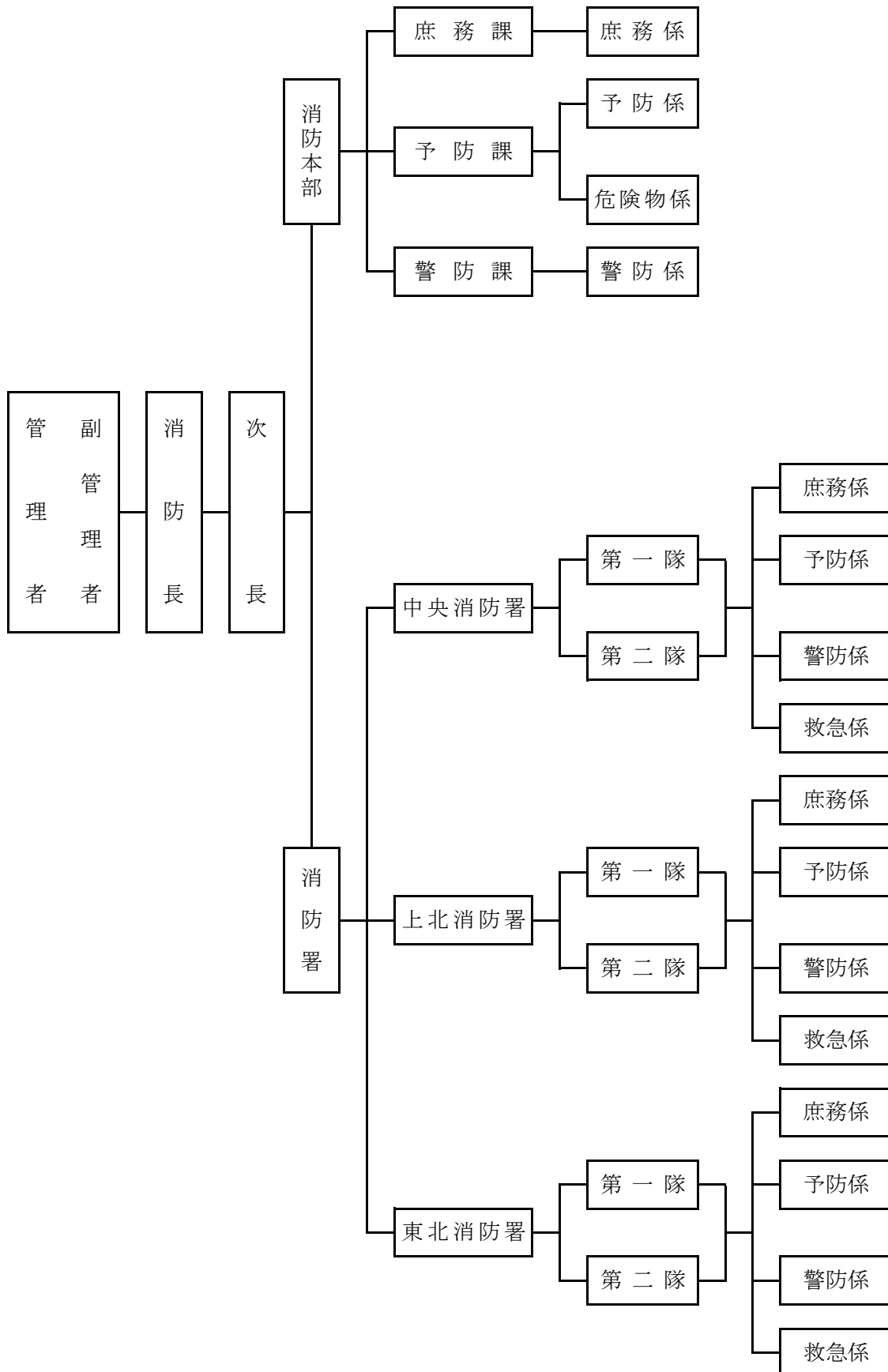


東北消防署



消防本部・署の組織機構

(平成28.4.1 現在)





## 管 理 者 ・ 監 査 委 員

(管 理 者 等)

職 名	氏 名	就 任 年 月 日
管 理 者 七 戸 町 長	小 又 勉	平 成 2 5 年 4 月 2 4 日
副 管 理 者 東 北 町 長	斗 賀 壽 一	平 成 2 5 年 4 月 2 4 日

(監 査 委 員)

氏 名	就 任 年 月 日
有 識 者 野 田 幸 子	平 成 2 1 年 7 月 2 2 日
組 合 議 員 和 田 勇 人	平 成 2 7 年 5 月 1 8 日

## 組 合 議 会 議 員

(議長・副議長・議員)

(平成28. 4. 1現在)

職 名	氏 名	備 考
議 長	蛭 沢 正 紀	東北町議会議員
副 議 長	田 嶋 弘 一	七戸町議会議員
議 員  (議席番号順)	和 田 勇 人	東北町議会議員
	澤 田 公 勇	七戸町議会議員
	森 川 盛 人	東北町議会議員
	瀬 川 左 一	七戸町議会議員
	田 島 政 義	七戸町議会議員
	乙 供 吾 一	東北町議会議員

## 歴 代 消 防 長

歴 代	階 級	氏 名	就 任 年 月 日	退 任 年 月 日
初 代		中 野 吉十郎	昭和42年 4月 1日	昭和49年 4月11日
二 代	消 防 監	竹 内 与三郎	昭和49年 4月12日	昭和52年 3月31日
三 代	消 防 監	蛭 名 武 志	昭和52年 4月 1日	昭和54年 3月31日
四 代	消 防 監	蛭 名 文 雄	昭和54年 4月 3日	昭和60年 3月31日
五 代	消 防 監	檜 崎 福 松	昭和60年 4月 1日	昭和62年 3月31日
六 代	消 防 監	吹 越 石 蔵	昭和62年 4月 1日	平成 4年 3月31日
七 代	消 防 監	木 村 盛 悦	平成 4年 4月 1日	平成 7年 3月31日
八 代	消 防 監	作 田 鉄 男	平成 7年 4月 1日	平成 8年 3月31日
九 代	消 防 監	鳥谷部 龍 司	平成 8年 4月 1日	平成 9年 3月31日
十 代	消 防 監	酒 井 次 男	平成 9年 4月 1日	平成11年 3月31日
十一代	消 防 監	蛭 名 貴 大	平成11年 4月 1日	平成15年 3月31日
十二代	消 防 監	増 山 勇 夫	平成15年 4月 1日	平成16年 3月31日
十三代	消 防 監	浦 田 正 志	平成16年 4月 1日	平成21年 3月31日
十四代	消防司令長	久保田 敏	平成21年 4月 1日	平成23年 3月31日
十五代	消防司令長	天 間 良 一	平成23年 4月 1日	平成25年 3月31日
十六代	消 防 監	蛭 沢 栄 作	平成25年 4月 1日	

## 歴 代 次 長

歴 代	階 級	氏 名	就 任 年 月 日	退 任 年 月 日
初 代	消 防 司 令	蛭 名 武 志	昭 和 5 1 年 4 月 1 日	昭 和 5 2 年 3 月 3 1 日
二 代	消 防 司 令	中 野 渡 喜 一	昭 和 5 2 年 4 月 1 日	昭 和 5 8 年 9 月 3 0 日
三 代	消 防 司 令 長	市 ノ 渡 福 藏	昭 和 5 8 年 1 0 月 1 日	昭 和 6 0 年 3 月 3 1 日
四 代	消 防 司 令 長	吹 越 石 藏	昭 和 6 0 年 4 月 1 日	昭 和 6 2 年 3 月 3 1 日
五 代	消 防 司 令 長	鬼 同 春 治	昭 和 6 0 年 1 0 月 1 日	昭 和 6 1 年 3 月 3 1 日
六 代	消 防 司 令 長	木 村 盛 悦	平 成 2 年 4 月 1 日	平 成 4 年 3 月 3 1 日
七 代	消 防 司 令 長	伊 賀 一 男	平 成 4 年 4 月 1 日	平 成 7 年 3 月 3 1 日
八 代	消 防 司 令 長	富 田 清 人	平 成 6 年 4 月 1 日	平 成 7 年 3 月 3 1 日
九 代	消 防 司 令 長	鳥 谷 部 龍 司	平 成 7 年 4 月 1 日	平 成 8 年 3 月 3 1 日
十 代	消 防 司 令 長	田 中 明 夫	平 成 7 年 4 月 1 日	平 成 9 年 3 月 3 1 日
十一代	消 防 司 令 長	蛭 名 貴 大	平 成 9 年 4 月 1 日	平 成 1 1 年 3 月 3 1 日
十二代	消 防 司 令 長	浦 田 正 志	平 成 1 5 年 4 月 1 日	平 成 1 6 年 3 月 3 1 日
十三代	消 防 司 令 長	花 松 正 夫	平 成 1 6 年 4 月 1 日	平 成 1 8 年 3 月 3 1 日
十四代	消 防 司 令 長	山 本 長 市	平 成 1 8 年 4 月 1 日	平 成 1 9 年 3 月 3 1 日
十五代	消 防 司 令 長	久 保 田 敏	平 成 1 9 年 4 月 1 日	平 成 2 1 年 3 月 3 1 日
十六代	消 防 司 令	天 間 良 一	平 成 2 1 年 4 月 1 日	平 成 2 3 年 3 月 3 1 日
十七代	消 防 司 令	蛭 沢 栄 作	平 成 2 3 年 4 月 1 日	平 成 2 5 年 3 月 3 1 日
十八代	消 防 司 令	市 川 達 雄	平 成 2 5 年 4 月 1 日	平 成 2 6 年 3 月 3 1 日
十九代	消 防 司 令 長	沼 村 光 博	平 成 2 6 年 4 月 1 日	

## 歴 代 署 長

### (七 戸 消 防 署 長)

歴 代	階 級	氏 名	就 任 年 月 日	退 任 年 月 日
初 代	消 防 司 令	蛭 名 武 志	昭 和 4 2 年 4 月 1 日	昭 和 5 2 年 3 月 3 1 日
二 代	消 防 司 令	市ノ渡 福 蔵	昭 和 5 2 年 4 月 1 日	昭 和 5 8 年 9 月 3 0 日
三 代	消 防 司 令 長	中野渡 喜 一	昭 和 5 8 年 1 0 月 1 日	昭 和 5 9 年 3 月 3 1 日
四 代	消 防 司 令 長	蛭 名 直 衛	昭 和 5 9 年 4 月 1 日	昭 和 6 0 年 3 月 3 1 日
五 代	消 防 司 令 長	吹 越 石 蔵	昭 和 6 0 年 4 月 1 日	昭 和 6 2 年 3 月 3 1 日
六 代	消 防 司 令 長	小 田 亮	昭 和 6 2 年 4 月 1 日	平 成 元 年 3 月 3 1 日
七 代	消 防 司 令 長	鳥谷部 茂 義	平 成 元 年 4 月 1 日	平 成 元 年 9 月 2 1 日
八 代	消 防 司 令 長	小 田 亮	平 成 元 年 9 月 2 2 日	平 成 3 年 3 月 3 1 日
九 代	消 防 司 令 長	蛭 名 勇	平 成 3 年 4 月 1 日	平 成 3 年 4 月 1 9 日
十 代	消 防 司 令 長	伊 賀 一 男	平 成 3 年 4 月 2 0 日	平 成 4 年 3 月 3 1 日
十一代	消 防 司 令 長	伊 藤 操	平 成 4 年 4 月 1 日	平 成 4 年 1 2 月 3 1 日
十二代	消 防 司 令 長	酒 井 次 男	平 成 5 年 1 月 1 日	平 成 5 年 3 月 3 1 日
十三代	消 防 司 令 長	伊 賀 一 男	平 成 5 年 4 月 1 日	平 成 5 年 9 月 3 0 日

### (天 間 林 消 防 署 長)

歴 代	階 級	氏 名	就 任 年 月 日	退 任 年 月 日
初 代	消 防 司 令 長	檜 崎 福 松	昭 和 5 9 年 4 月 1 日	昭 和 6 0 年 3 月 3 1 日
二 代	消 防 司 令 長	鳥谷部 茂 義	昭 和 6 0 年 4 月 1 日	平 成 元 年 3 月 3 1 日
三 代	消 防 司 令 長	古屋敷 昭 六	平 成 元 年 4 月 1 日	平 成 3 年 3 月 3 1 日
四 代	消 防 司 令 長	伊 藤 操	平 成 3 年 4 月 1 日	平 成 4 年 3 月 3 1 日
五 代	消 防 司 令 長	鳥谷部 龍 司	平 成 4 年 4 月 1 日	平 成 5 年 9 月 3 0 日

## (中央消防署長)

歴代	階級	氏名	就任年月日	退任年月日
初代	消防司令長	鳥谷部 龍 司	平成 5年 10月 1日	平成 7年 3月 31日
二代	消防司令長	酒 井 次 男	平成 7年 4月 1日	平成 9年 3月 31日
三代	消防司令長	増 山 勇 夫	平成 9年 4月 1日	平成11年 3月 31日
四代	消防司令長	江刺家 温	平成11年 4月 1日	平成15年 3月 31日
五代	消防司令長	花 松 正 夫	平成15年 4月 1日	平成16年 3月 31日
六代	消防司令長	成 田 光 昭	平成16年 4月 1日	平成17年 3月 31日
七代	消防司令長	天 間 泰 昭	平成17年 4月 1日	平成21年 3月 31日
八代	消防司令	高 松 満 博	平成21年 4月 1日	平成22年 3月 31日
九代	消防司令	藤 田 博 史	平成22年 4月 1日	平成23年 3月 31日
十代	消防司令	工 藤 文 雄	平成23年 4月 1日	平成24年 3月 31日
十一代	消防司令	成 田 文 廣	平成24年 4月 1日	平成25年 3月 31日
十二代	消防司令	蛭 沢 文 雄	平成25年 4月 1日	平成27年 3月 31日
十三代	消防司令	澤 田 公 博	平成27年 4月 1日	平成28年 3月 31日
十三代	消防司令長	築 田 貢	平成28年 4月 1日	

## (上北消防署長)

歴代	階級	氏名	就任年月日	退任年月日
初代	消防司令長	鳥谷部 茂 義	昭和59年 4月 1日	昭和60年 3月31日
二代	消防司令長	蛭 名 直 衛	昭和60年 4月 1日	平成 元年 3月31日
三代	消防司令長	小 田 亮	平成 元年 4月 1日	平成 元年 9月21日
四代	消防司令長	蛭 名 勇	平成 元年 9月22日	平成 3年 3月31日
五代	消防司令長	蛭 名 直 衛	平成 3年 4月 1日	平成 3年 4月19日
六代	消防司令長	蛭 名 勇	平成 3年 4月20日	平成 5年 3月31日
七代	消防司令長	酒 井 次 男	平成 5年 4月 1日	平成 7年 3月31日
八代	消防司令長	蛭 名 幸 夫	平成 7年 4月 1日	平成11年 3月31日
九代	消防司令長	増 山 勇 夫	平成11年 4月 1日	平成15年 3月31日
十代	消防司令長	江刺家 温	平成15年 4月 1日	平成18年 3月31日
十一代	消防司令長	花 松 正 夫	平成18年 4月 1日	平成21年 3月31日
十二代	消 防 司 令	米内山 和 夫	平成21年 4月 1日	平成22年 3月31日
十三代	消 防 司 令	高 松 満 博	平成22年 4月 1日	平成23年 3月31日
十四代	消 防 司 令	田 中 淳 一	平成23年 4月 1日	平成24年 3月31日
十五代	消 防 司 令	久 保 昇	平成24年 4月 1日	平成25年 3月31日
十六代	消 防 司 令	千 葉 正 彦	平成25年 4月 1日	平成28年 3月31日
十七代	消防司令長	小 田 一 雄	平成28年 4月 1日	

## (東北消防署長)

歴代	階級	氏名	就任年月日	退任年月日
初代	消防司令長	吹越石蔵	昭和59年 4月 1日	昭和60年 3月31日
二代	消防司令長	坪政雄	昭和60年 4月 1日	平成元年 3月31日
三代	消防司令長	蛭名直衛	平成元年 4月 1日	平成3年 3月31日
四代	消防司令長	古屋敷昭六	平成3年 4月 1日	平成4年 3月31日
五代	消防司令長	作田鉄男	平成4年 4月 1日	平成7年 3月31日
六代	消防司令長	増山勇夫	平成7年 4月 1日	平成9年 3月31日
七代	消防司令長	江刺家温	平成9年 4月 1日	平成11年 3月31日
八代	消防司令長	花松正夫	平成11年 4月 1日	平成15年 3月31日
九代	消防司令長	天間登	平成15年 4月 1日	平成21年 3月31日
十代	消防司令	佐藤義信	平成21年 4月 1日	平成22年 3月31日
十一代	消防司令	米内山和夫	平成22年 4月 1日	平成24年 3月31日
十二代	消防司令	工藤文雄	平成24年 4月 1日	平成25年 3月31日
十三代	消防司令	澤田公博	平成25年 4月 1日	平成27年 3月31日
十四代	消防司令	森川博英	平成27年 4月 1日	平成28年 3月31日
十五代	消防司令長	佐々木正信	平成28年 4月 1日	



## 消 防 当 初 予 算 の 推 移

歳 入

(単位：千円)

款	項	平成28年度	平成27年度	平成26年度
1. 分担金及び負担金	1 分担金	852,494	804,108	778,681
2. 使用料及び手数料	2 手数料	200	400	400
3. 国庫支出金	1 国庫補助金	33,161	14,549	14,162
4. 財産収入	1 財産貸付収入	54	54	54
5. 繰入金	1 基金繰入金	0	12,800	15,300
6. 諸収入	4 雑入	6,751	6,675	105
7. 組合債	1 組合債	107,300	434,900	173,000
(県支出金)	(県補助金)			
計		999,960	1,273,486	981,702

歳 出

(単位：千円)

款	項	平成28年度	平成27年度	平成26年度
1. 消 防 費	1 消防本部費	111,885	111,931	108,733
	2 常備消防費	659,183	653,781	626,430
	3 施設整備費	153,599	452,539	196,240
	計	924,667	1,218,251	931,403
2. 公債費	1 公債費	75,293	55,235	50,299
合 計		999,960	1,273,486	981,702

## 消 防 職 員 配 置 状 況

(平成28.4.1 現在)

階級別 区 分		消防監	消 防 司令長	消 防 司 令	消 防 司令補	消 防 士 長	消 防 副士長	消防士	計
本 部	消 防 長	1							1
	次 長		1						1
	庶 務 課		(1)	1	1				(1)2
	予 防 課		1	1	1	1			4
	警 防 課		1	3					4
	小 計	1	(1)3	5	2	1			12
中 央 消 防 署	署 長		1						1
	署 員			9	3	13	2	14	41
	小 計		1	9	3	13	2	14	42
上 北 消 防 署	署 長		1						1
	署 員			6	1	6	3	6	22
	小 計		1	6	1	6	3	6	23
東 北 消 防 署	署 長		1						1
	署 員			6	1	5	5	5	22
	小 計		1	6	1	5	5	5	23
実 員 数		1	6	26	7	25	10	25	100
定 数									100

( )は次長兼務

## 消 防 職 員 在 職 年 数

(平成28. 4. 1現在)

階 級 区 分	消防監	消 防 司令長	消 防 司 令	消 防 司令補	消 防 士 長	消 防 副士長	消防士	計
5 年 未 満						5	25	30
5年以上～10年未満			3	1	4	5		13
10年以上～15年未満			1	2	14			17
15年以上～20年未満			2	2	6			10
20年以上～25年未満			15	2	1			18
25年以上～30年未満			4					4
30年 以 上	1	6	1					8
計	1	6	26	7	25	10	25	100

## 消 防 職 員 年 齡

(平成28. 4. 1現在)

階 級 区 分	消防監	消 防 司令長	消 防 司 令	消 防 司令補	消 防 士 長	消 防 副士長	消防士	計
20才 未 満							4	4
20才以上～25才未満						1	15	16
25才以上～30才未満						8	6	14
30才以上～35才未満					4	1		5
35才以上～40才未満			1	4	17			22
40才以上～45才未満			9	2	4			15
45才以上～50才未満			8	1				9
50才以上～55才未満			4					4
55才 以 上	1	6	4					11
計	1	6	26	7	25	10	25	100

消 防 力 の 整 備 指 針 と 現 有

(H28.4.1 現在)

区 分	消 防 車 (水 槽 車 含 む)	化 学 車	救 急 車	救 助 工 作 車	職 員 数					本 部 ・ 署 数	
					警 防 要 員	救 急 要 員	予 防 要 員	そ の 他	計	消 防 本 部	消 防 署
整 備 指 針	7	1	4	1	143	12	12	11	178	1	3
現 有	7	1	4	0	77	12	4	7	100	1	3
比 較	0	0	0	-1	-66	0	-8	-4	-78	0	0

消 防 職 員 資 格 取 得 状 況

(H28.4.1 現在)

区 分	運 転 免 許 証		無 線 資 格 者	救 急 資 格 者	救 急 救 命 士	危 険 物 取 扱 者	消 防 設 備 士	潜 水 士 取 得 者
	大 型	普 通 (中 型 8 t)						
人 数	78	100	95	92	20	12	3	12

消 防 学 校 研 修

(H28.4.1 現在)

種 別 年 別	初 任 科	幹 部 科		専 科									特 別 教 育	
		初 級	中 級	警 防	予 防	救 助	救 急 I	救 急 II	救 急	火 災 調 査	特 殊 災 害	危 険 物	災 害 対 策	そ の 他
H 2 2 年 まで	108		46	36	31	64	51	43	44	23	12	4	25	35
H 2 3 年	2		2		2	2				2	2			
H 2 4 年	5		2	2	2	5			4	2	2	2	2	
H 2 5 年	8		2	2		4			4	4				
H 2 6 年	8		2	2		4			4	4				
H 2 7 年	7		2		2	4			5		2	2	2	
計	138		56	42	37	83	51	43	61	35	18	8	29	35

消 防 大 学 校 研 修

(H28.4.1 現在)

種 別 年 別	総 合 教 育		専 科 教 育						実 務 講 習						
	幹 部	上 級 幹 部	警 防	救 助	救 急	予 防	危 険 物	火 災 調 査	新 任 教 官						
H 2 2 年 まで					1										
H 2 3 年				1											
H 2 4 年	1														
H 2 5 年			1												
H 2 6 年	1														
H 2 7 年	1														
計	3		1	1	1										

## 消 防 車 両 配 置 状 況

(H28.4.1 現在)

所 属	呼 称	種 別	車 種	登 録 年 月	総排気量	登 録 番 号	ポ ン プ	
							製作所名	級 別
中 央 消 防 署	1号車	タンク車(2,000ℓ)	日 野	H 7. 2.24	7,410cc	八戸 88や1148	モリタ	A-2
	水槽車	タンク車(10,000ℓ)	日 野	H25. 3. 1	8,860cc	八戸 830さ1303	日本ドライケ ミカル	A-2
	保険号	4WD普通ポンプ車	三 菱	H 3. 9. 2	4,210cc	八戸 88さ2004	モリタ	A-1
	化学車	水 1,000ℓ 薬液300ℓ	日 野	H 8.12.10	7,961cc	八戸 88や1338	モリタ	A-2
	救急1	高規格4WD	トヨタ	H28. 1. 8	2,690cc	八戸 830さ1601		
	救急2	高規格4WD	トヨタ	H17. 3.25	3,370cc	八戸 800さ4240		
	指令車	ジープ型4WD	トヨタ	H27. 11.19	2,690cc	八戸 830さ1512		
	広報車	ワンボックス	トヨタ	H25.11.27	2,360cc	八戸 830さ1311		
	運搬車	2B型2WD	日 産	H 8. 9.13	2,960cc	八戸 88さ4190		
上 北 消 防 署	1号車	タンク車(2,000ℓ)	日 野	H27. 3. 6	6,400cc	八戸 830さ1503	日本ドライケ ミカル	A-2
	2号車	タンク車(2,000ℓ)	日 野	H10. 3.12	7,960cc	八戸 88や1460	モリタ	A-2
	救急車	高規格4WD	トヨタ	H26. 1. 9	2,690cc	八戸 830さ1401		
	指令車	ライトバン4WD	日 産	H21. 6.16	1,590cc	八戸 800さ5792		
東 北 消 防 署	1号車	タンク車(2,000ℓ)	日 野	H11.10.25	7,960cc	八戸 800は34	モリタ	A-2
	2号車	タンク車(2,000ℓ)	日 野	H 8. 2.22	7,960cc	八戸 88や1270	モリタ	A-2
	救急1	高規格4WD	トヨタ	H22. 8.27	2,690cc	八戸 830さ1008		
	指令車	ジープ型4WD	日 産	H 9. 1.10	2,660cc	八戸 88さ4372		

無線通信施設

(H28.4.1 現在)

局別 署別	基地局	各種無線局(全波)		携帯局(全波)
		種別	呼出名称	呼出名称
消防本部 中央消防署	中部消防 本部基地局 1局	1号車	ちゅうぶ たんく1	ちゅうぶ けいたい1
		2号車	ちゅうぶ すいそう1	ちゅうぶ けいたい2
		化学車	ちゅうぶ かがく1	ちゅうぶ けいたい3
		保険号	ちゅうぶ ぼんぷ1	ちゅうぶ けいたい4
		救急1号	ちゅうぶ きゅうきゅう1	ちゅうぶ けいたい5
		救急2号	ちゅうぶ きゅうきゅう2	ちゅうぶ けいたい6
		広報車	ちゅうぶ こうほう1	ちゅうぶ けいたい11
		指令車	ちゅうぶ しれい1	ちゅうぶ けいたい12
		運搬車	ちゅうぶ しきざい1	ちゅうぶ けいたい13
		卓上型可搬	ちゅうぶ ちゅうおう1	
		可搬移動局	ちゅうぶ かはん1	
		上北消防署		1号車
2号車	かみきた たんく2			かみきた けいたい2
救急車	かみきた きゅうきゅう1			かみきた けいたい3
指令車	かみきた しれい1			かみきた けいたい4
卓上型可搬	ちゅうぶ かみきた1			
東北消防署	中部東公園基地局	1号車	とうほく たんく1	とうほく けいたい1
	中部十二里基地局	2号車	とうほく たんく2	とうほく けいたい2
	中部舟ヶ沢基地局	救急1号	とうほく きゅうきゅう1	とうほく けいたい3
	3局	指令車	とうほく しれい1	とうほく けいたい4
		卓上型可搬	ちゅうぶ とうほく1	
計	4局		21基	17基

周波数	周波数種別	M H Z	備考
	活動波1	273.88750	消防波(2波)
	活動波2	274.04375	
	主運用波	274.30625	県内共通波(1波)
	統制波1	274.90625	全国共通波(3波)
	統制波2	274.23125	
	統制波3	274.53125	

# 予 防



## 予 防 広 報 活 動 状 況

(H27. 4. 1～H28. 3. 31)

種 別	件 数	摘 要
消 火 器 訓 練 指 導	4 8	参加人員 1, 3 2 5名
避 難 訓 練 指 導	7 6	参加人員 5, 0 7 0名
火 災 予 防 広 報	3	各町防災行政用無線広報
総 合 防 災 訓 練	1	東北町
防 火 映 写 会	4	管内保育園 (所) 観覧者数 5 5 9名
防 火 作 品 コ ン ク ー ル	1	管内小学校 出展数 6 1 8点
		(標語 4 0 0点、習字 5 1 8点)
防 火 作 品 展 示 会	2	管内産業文化祭り等会場
防 火 作 品 表 彰	1	入賞数 9 1点
		(標語 4 7点、習字 4 4点)
春 秋 火 災 予 防 運 動	2	(春) (秋)
		4月13日～19日、 10月19日～25日
火 災 予 防 パ レ ード	8	管内
少 年 消 防 ク ラ ブ 研 修 会	3	管内
幼 年 消 防 ク ラ ブ 研 修 会	3	七戸町
防 火 委 員 会 研 修 会	1	七戸町
危 険 物 安 全 週 間 研 修 会	1	東北町
消 防 施 設 見 学	1 6	小学生 2 2 5名、中学生 8名、高校生 1 0名



防火管理者選任・消防計画書届出状況

(H28.3.31 現在)

区分 項区分		防火管理者要選任		防火管理者選任届出済		消防計画書届出済対象物数	
		防火対象物		対象物数			
		甲種	乙種	甲種	乙種	甲種	乙種
1	イ	5		5		5	
	ロ	46	11	46	11	46	11
2	イ						
	ロ	1		1		1	
	ハ						
	ニ						
3	イ						
	ロ	78	12	23	9	23	9
4		36	5	31	1	30	1
5	イ	7	2	7	2	7	2
	ロ	5		5		5	
6	イ	2		2		2	
	ロ	28		28		28	
	ハ	33		31		30	
	ニ	3		3		3	
7		22		20		20	
8		2		2		2	
9	イ						
	ロ	8		6		6	
10		1					
11		6		5		5	
12	イ	10		8		7	
	ロ						
13	イ						
	ロ						
14		3		3		3	
15		37		37		37	
16	イ	40	3	37	2	35	2
	ロ	4		4		4	
計		377	33	304	25	299	25

消防用設備等の着工・設置届及び消防検査数

(H27. 4. 1～H28. 3. 31)

消 防 用 設 備 等	着 工 届	設 置 届	消 防 検 査
消火器		33	32
屋内消火栓設備（パッケージ型含）	4	3	3
スプリンクラー設備	3	3	3
特殊消火設備			
屋外消火栓設備			
動力消防ポンプ設備	1	1	1
自動火災報知設備	32	39	39
ガス漏火災警報設備			
漏電火災警報器			
非常警報設備		2	2
非常放送設備	2	5	5
消防機関へ通報する火災報知設備	4	4	4
避難はしご	1	1	1
緩降機	1	1	1
救助袋			
誘導灯	3	43	43
誘導標識		13	14
消防用水			
連結散水設備			
連結送水管			
非常コンセント設備			
合 計	51	148	148

# 防 火 対 象 物

(H28.3.31 現在)

項 区 分		計	七 戸 町	東 北 町	
1	イ	劇場、映画館、演芸場、観覧場	5		5
	ロ	公会堂又は集会場	75	27	48
2	イ	キャバレー、カフェ、ナイトクラブ			
	ロ	遊技場、ダンスホール	1	1	
	ハ	風営法に規定する営業を営む店舗			
	ニ	カラオケボックス			
3	イ	待合、料理店			
	ロ	飲食店	98	38	60
4		百貨店、マーケット	64	29	35
5	イ	旅館、ホテル、宿泊所	55	25	30
	ロ	寄宿舎、下宿、共同住宅	89	48	41
6	イ	病院、診療所、助産所	13	8	5
	ロ	老人、児童、福祉施設等	36	13	23
	ハ	老人デイサービス等、助産施設等	68	26	42
	ニ	幼稚園又は特別支援学校	4	3	1
7		小・中・高・大学・各種学校	25	12	13
8		図書館、博物館、美術館	3	2	1
9	イ	公衆浴場(蒸気・熱気浴場)			
	ロ	イ、以外の公衆浴場	9	5	4
10		車両の停車場	4	2	2
11		神社、寺院、教会	10	5	5
12	イ	工場又は作業場	155	77	78
	ロ	映画、テレビスタジオ			
13	イ	自動車車庫又は駐車場	28	8	20
	ロ	飛行機、回転翼航空機の格納庫			
14		倉庫	214	106	108
15		前各項に該当しない事業所	306	164	142
16	イ	特定部分を含む複合用途対象物	91	34	57
	ロ	イ、に掲げる以外のもの	13	5	8
計			1,366	638	728

中 高 層 建 築 物

(H28. 3. 31 現在)

項 区 分			2階以下	3階	4階	5階	計
1	イ	劇場、映画館、演芸場、観覧場	5				5
	ロ	公会堂又は集会場	75				75
2	イ	キャバレー、カフェ、ナイトクラブ					
	ロ	遊技場、ダンスホール	1				1
	ハ	風営法に規定する営業を営む店舗					
	ニ	カラオケボックス					
3	イ	待合、料理店、					
	ロ	飲食店	95	3			98
4		百貨店、マーケット	61	3			64
5	イ	旅館、ホテル、宿泊所	54	1			55
	ロ	寄宿舎、下宿、共同住宅	79	5		5	89
6	イ	病院、診療所、助産所	11	2			13
	ロ	老人、児童、福祉施設等	36				36
	ハ	老人デイサービス等、助産施設等	68				68
	ニ	幼稚園又は特別支援学校学校	4				4
7		小・中・高・大学・各種学校	11	13	1		25
8		図書館、博物館、美術館	3				3
9	イ	公衆浴場(蒸気・熱気浴場)					
	ロ	イ、以外の公衆浴場	9				9
10		車両の停車場	3	1			4
11		神社、寺院、教会	10				10
12	イ	工場又は作業場	155				155
	ロ	映画、テレビスタジオ					
13	イ	自動車車庫又は駐車場	28				28
	ロ	飛行機、回転翼航空機の格納庫					
14		倉庫	214				214
15		前各項に該当しない事業所	299	6	1		306
16	イ	特定部分を含む複合用途対象物	87	4			91
	ロ	イ、に掲げる以外のもの	13				13
計			1, 321	38	2	5	1, 366

用途別建築確認申請状況

(H27.1.1～H27.12.31)

項 区 分		新 築	増 築	改 築	その他	計
1	イ	劇場、映画館、演芸場、観覧場		1		1
	ロ	公会堂又は集会場	4			4
2	イ	キャバレー、カフェ、ナイトクラブ				
	ロ	遊技場、ダンスホール				
	ハ	風営法に規定する営業を営む店舗				
	ニ	カラオケボックス				
3	イ	待合、料理店				
	ロ	飲食店	1			1
4		百貨店、マーケット	6			6
5	イ	旅館、ホテル、宿泊所				
	ロ	寄宿舎、下宿、共同住宅	2			2
6	イ	病院、診療所、助産所	1			1
	ロ	老人、児童、福祉施設等	3	3	1	7
	ハ	老人デイサービス等、助産施設等	3			3
	ニ	幼稚園又は特別支援学校				
7		小・中・高・大学・各種学校		1		1
8		図書館、博物館、美術館				
9	イ	公衆浴場(蒸気・熱気浴場)				
	ロ	イ、以外の公衆浴場				
10		車両の停車場				
11		神社、寺院、教会				
12	イ	工場又は作業場	3			3
	ロ	映画、テレビスタジオ				
13	イ	自動車車庫又は駐車場				
	ロ	飛行機、回転翼航空機の格納庫				
14		倉庫		1	2	3
15		前各項に該当しない事業所	9			9
16	イ	特定部分を含む複合用途対象物				
	ロ	イ、以外のもの				
16の2		地下街				
17		重要文化財				
		一般住宅	69	6	3	78
		その他	12	1		13
		計	113	13	6	132

町別建築確認申請状況

(H27.1.1~H27.12.31)

項 区 分		計	七戸町	東北町	
1	イ	劇場、映画館、演芸場、観覧場	1		1
	ロ	公会堂又は集会場	4	2	2
2	イ	キャバレー、カフェ、ナイトクラブ			
	ロ	遊技場、ダンスホール			
	ハ	風営法に規定する営業を営む店舗			
	ニ	カラオケボックス			
3	イ	待合、料理店			
	ロ	飲食店	1		1
4		百貨店、マーケット	6	3	3
5	イ	旅館、ホテル、宿泊所			
	ロ	寄宿舎、下宿、共同住宅	2		2
6	イ	病院、診療所、助産所	1		1
	ロ	老人、児童、福祉施設等	7	1	6
	ハ	老人デイサービス等、助産施設等	3	3	
	ニ	幼稚園又は特別支援学校			
7		小・中・高・大学・各種学校	1	1	
8		図書館、博物館、美術館			
9	イ	公衆浴場(蒸気・熱気浴場)			
	ロ	イ、以外の公衆浴場			
10		車両の停車場			
11		神社、寺院、教会			
12	イ	工場又は作業場	3	1	2
	ロ	映画、テレビスタジオ			
13	イ	自動車車庫又は駐車場			
	ロ	飛行機、回転翼航空機の格納庫			
14		倉庫	3	2	1
15		前各項に該当しない事業所	9	3	6
16	イ	特定部分を含む複合用途対象物			
	ロ	イ、に掲げる以外のもの			
16の2		地下街			
17		重要文化財			
		一般住宅	78	22	56
		その他	13	1	12
		計	132	39	93

## 月 別 建 築 確 認 申 請 状 況

(H27. 1. 1～H27. 12. 31)

月 別 区 分		1月	2月	3月	4月	5月	6月	7月	8月	9月	10月	11月	12月	計
		計	新 築	7	13	4	12	14	6	7	8	14	11	16
増 築						3	3	1	3	1	1		1	13
改 築														
その他	3		1				1					1		6
七 戸 町	新 築	1	4	2	5	2	1	3	3	4	5	3		33
	増 築						3							3
	改 築													
	その他	3												3
東 北 町	新 築	6	9	2	7	12	5	4	5	10	6	13	1	80
	増 築					3		1	3	1	1		1	10
	改 築													
	その他		1				1					1		3

## 建 築 確 認 申 請 書 推 移

年 別 区 分		2 3 年	2 4 年	2 5 年	2 6 年	2 7 年
		件 数	139	123	170	171
新 築	122	99	131	126	113	
増 築	10	20	16	16	13	
改 築	2	2	1			
その他	5	2	22	29	6	

各 種 届 出 の 受 理 状 況

(H27. 1. 1～H27. 12. 31)

区 分	月 別												計
	1月	2月	3月	4月	5月	6月	7月	8月	9月	10月	11月	12月	
防火管理者選任解任	1	6	6	20	7	6	5	5	3	9	5	10	83
消 防 計 画	1	5	6	45	16	9	11	6		7	5	15	126
防火対象物使用開始	4	5	7	1	3	3		6	4	10	2	1	46
火気使用設備等設置		1					2		1			1	5
発電変電蓄電池設置			5	1	1	3	3	2	2	3	8	6	34
ネオン管灯設備設置													
水素ガスを充填する気球の設置													
火災とまぎらわしい煙等を発するおそれのある行為等				1	3		3		2	3			12
煙火打上げ仕掛け	1			3	13	6	9	7	2	2			43
催 物 開 催	3			1	2	1	1	3	9	2			22
水道断水減水													
道 路 工 事	5	4	6	7	2	6	13	13	9	18	9	6	98
露 店 等 の 開 催	2	2		2	3		9	24	9	17			68
少量危険物・指定可燃物貯蔵取扱	4	3	4	13	1	1	1	4	13	15	2	4	65
少量危険物・指定可燃物貯蔵取扱廃止				2					1	2			5
圧縮アセチレンガス・液化石油ガス貯蔵取扱	1		2				3	4	2	1		3	16
毒劇物貯蔵取扱													
計	22	26	36	96	51	35	60	74	57	89	31	46	623



## 危険物関係事務処理状況

(H28.3.31 現在)

申請届出別 製造所等別	許可 施設 数	完 交 成 付 検 施 査 設 済 設 証 数	平成27年4月1日～平成28年3月31日まで										
			設 置 許 可 数	完 成 検 査 数	変 更 許 可 数	完 成 検 査 数	仮 使 用 数	仮 取 扱 数	仮 貯 蔵 数	水 圧 検 査 数	水 張 検 査 数	廃 止 届	
屋内貯蔵所	14	14											
屋外タンク貯蔵所	13	13	2	2									
屋内タンク貯蔵所	6	6											
地下タンク貯蔵所	67	67			3	3							1
簡易タンク貯蔵所	1	1											
移動タンク貯蔵所	80	80	1	1	4	4							4
屋外貯蔵所								4					
給油取扱所	48	48			5	5							1
一般取扱所	32	32		1									1
その他									2				
計	261	261	3	4	12	12	4	2					7

## 数量別危険物製造所等の数

(完成検査済証交付施設)

(H28.3.31 現在)

製造所別 数量別	合 計	貯 蔵 所							取 扱 所					
		小 計	屋 内	屋 外 タ ン ク	屋 内 タ ン ク	地 下 タ ン ク	簡 易 タ ン ク	移 動 タ ン ク	屋 外	小 計	給 油	第 一 種 販 売	第 二 種 販 売	一 般
5 倍 以 下	149	137	6	4	6	41	1	79		12				12
5 倍をこえ10倍以下	39	26	6	3		17				13	6			7
10 " 50 "	39	13	2	3		7		1		26	14			12
50 " 100 "	13	3		2		1				10	9			1
100 " 150 "	12									12	12			
150 " 200 "	6	1		1						5	5			
200 " 1,000 "	3	1				1				2	2			
1,000 倍をこえる														
計	261	181	14	13	6	67	1	80		80	48			32

## 幼年消防クラブ結成状況

(H28.4.1 現在)

町名	クラブの名称	クラブ員数	結成年月日
七戸町 (7)	幼保連携型認定こども園 城南こども園幼年消防クラブ	94	S 5 9年5月10日
	町立七戸幼稚園幼年消防クラブ	10	H 9年4月 1日
	幼保連携型認定こども園 城北こども園幼年消防クラブ	82	S 6 3年7月27日
	明照保育園幼年消防クラブ	44	S 6 3年8月 3日
	幼保連携型認定こども園 道ノ上こども園幼年消防クラブ	116	S 5 9年5月10日
	幼保連携型認定こども園 榎林こども園幼年消防クラブ	68	S 5 9年5月10日
	幼保連携型認定こども園 チビッコるーむ	63	H 2 7年4月 1日
東北町 (13)	わかさぎ保育園幼年消防クラブ	65	S 5 9年5月10日
	幼保連携型認定こども園 上野保育園幼年消防クラブ	50	S 5 9年5月10日
	ハッピー保育園幼年消防クラブ	71	S 6 0年6月28日
	第二保育園幼年消防クラブ	58	S 6 0年6月27日
	第三保育園幼年消防クラブ	30	S 6 0年6月28日
	小川原保育園幼年消防クラブ	27	S 6 0年7月 1日
	幼保連携型認定こども園 中央ポプラ保育所幼年消防クラブ	69	S 5 9年5月10日
	認定こども園 乙供文化保育園幼年消防クラブ	77	S 5 9年5月10日
	幼保連携型認定こども園 ポプラ保育園幼年消防クラブ	34	S 5 9年5月10日
	乙供保育園幼年消防クラブ	37	S 5 9年5月10日
	幼保連携型認定こども園 水喰保育園幼年消防クラブ	47	S 6 0年6月28日
	千曳保育園幼年消防クラブ	11	S 6 0年6月28日
幼保連携型認定こども園 カナリヤ保育園幼年消防クラブ	47	S 6 0年6月28日	
計		1,100	

## 少年消防クラブ結成状況

(H28.4.1 現在)

町名	クラブの名称	クラブ員数	結成年月日
七戸町	新川原少年消防クラブ	6	H 元年5月 1日
	花松少年消防クラブ	30	H 8年4月 1日
東北町	表町少年消防クラブ	29	H 2年5月10日
	新山少年消防クラブ	35	H 9年4月 1日
計		100	

## 婦人防火クラブ結成状況

(H28.4.1 現在)

町名	クラブの名称	クラブ員数	結成年月日
東北町	表町婦人防火クラブ	10	H 6年9月12日

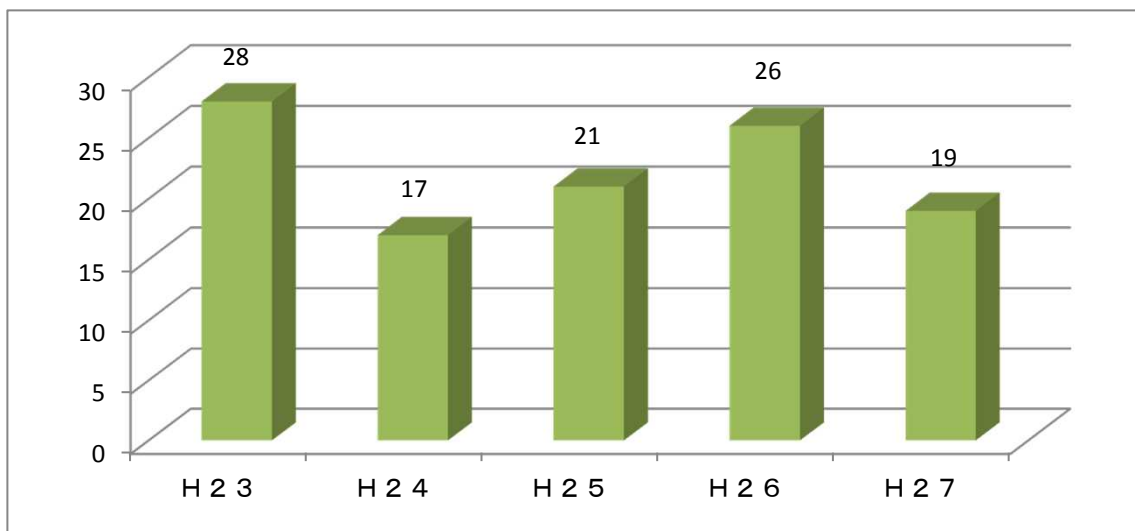
警

防



## 原因別火災発生件数

区分	年別 件数				
	H 2 3	H 2 4	H 2 5	H 2 6	H 2 7
	28	17	21	26	19
石油ストーブ	2				1
薪ストーブ	1	1		2	
煙突・煙道の過熱	1	1	2		
ガスバーナー過熱	1				
(てんぷら)鍋の過熱	1		1	1	
たばこ	1		1		
火入れの不始末		2	5	10	5
たき火	1				
ゴミ焼きの不始末	1		3	2	2
焼身自殺					
電気機器	1				
配線のショート・過熱・劣化	2	2		3	3
トラッキング現象					
溶接機・切断機					
漏電		1		2	
ローソク・線香		1			
放 火 (うたがい含む)	2		1		
その他	4	3	1	3	
原因不明	10	6	7	3	8



年 別 火 災 発 生 状 況							
区 分		年別 件数	H 2 3	H 2 4	H 2 5	H 2 6	H 2 7
			28件	17件	21件	26件	19件
火 災 件 数	建 物		19	11	12	11	10
	林 野		1	2	4	9	4
	車 両		1	2	1	0	0
	そ の 他		7	2	4	6	5
焼 面 損 積	建 物 ( m <sup>2</sup> )		1,382	1,903	1,671	950	2,296
	林 野 ( a )		179	3	51	34	269
罹 世 帯 数	全 損		3	5	5	2	2
	半 損		1	2	4	3	3
	小 損		6	1	6	1	2
	合 計		10	8	15	6	7
災	人 員		42	22	41	16	21
損 害 額 ( 千 円 )	建 物		35,672	87,825	34,035	15,481	45,676
	林 野		213	89	1,547	729	403
	車 両		10	323	63	0	0
	そ の 他		5	145	476	320	1
	合 計		35,900	88,382	36,121	16,530	46,080
1 件 平 均 損 害 額 ( 千 円 )			1,282	5,199	1,720	636	2,425
死 者 傷 数	死 者		1		3	1	1
	負 傷 者		3	3	2	2	1
焼 損 棟 数	住 家	全 焼	1	4	5	3	2
		半 焼	1	1	1	2	1
		部 分 焼	4	2	6	7	2
		小 火	3			5	2
	非 住 家	全 焼	7	6	2	1	9
		半 焼	2		1	1	1
		部 分 焼	1	4	1	6	4
		小 火	6	3	1	4	1

# 火災発生件数及び損害額

(H27. 1. 1～H27. 12. 31)

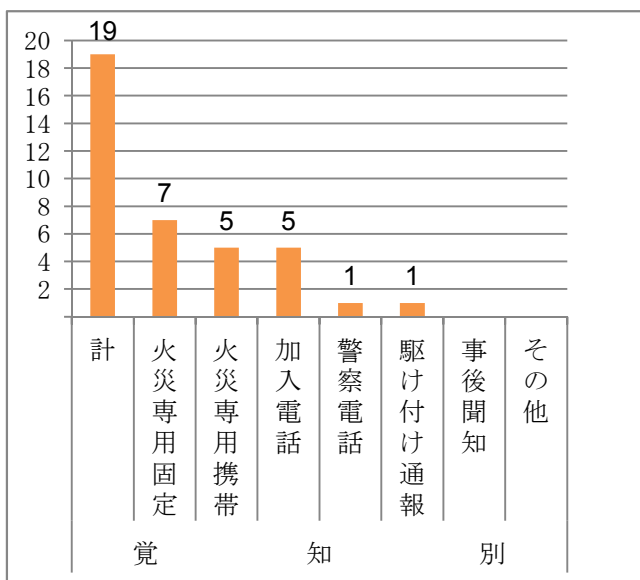
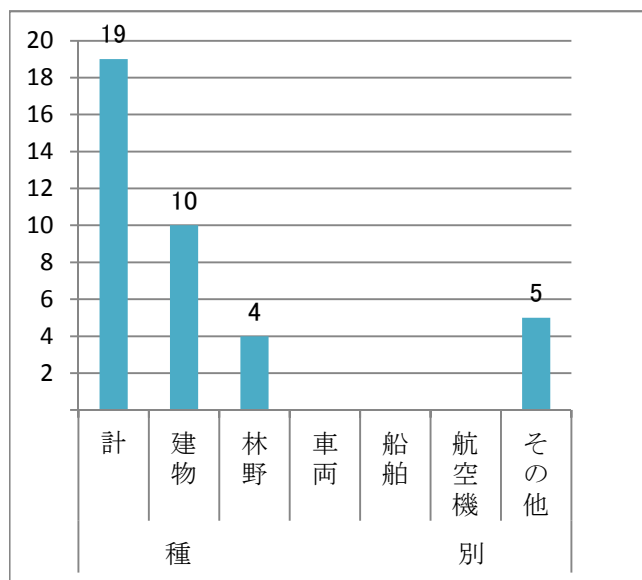
区分 町別	火災種別					焼損面積		死傷者		焼損棟数				罹災		損害額 (千円)			
	建物	林野	車両	その他	合計	建物 (㎡)	林野 (a)	死者	負傷者	全焼	半焼	部分焼	小火	世帯数	人員	建物	林野	車両	その他
七戸町	1	3		2	6	292	67			3						4,651	136		
東北町	9	1		3	13	2,004	202	1	1	9	2	5	4	7	21	41,025	267		1
合計	10	4	0	5	19	2,296	269	1	1	12	2	5	4	7	21	45,676	403	0	1

月別種別火災件数									
月別	区分 町別 件数	七戸町				東北町			
		建物	林野	車両	その他	建物	林野	車両	その他
1	1				1				
2	3					2			1
3	1					1			
4	1		1						
5	4				1	1	1		1
6	5		2			2			1
7	0								
8	2	1				1			
9	0								
10	1					1			
11	1					1			
12	0								
合計	19	1	3	0	2	9	1	0	3
		6				13			

# 時間別火災発生状況

(H27.1.1～H27.12.31)

区分 時間別	種 別							覚 知 別							
	計	建 物	林 野	車 両	船 舶	航 空 機	そ の 他	計	火災専用固定	火災専用携帯	加入電話	警察電話	駆け付け通報	事後通知	その他
合計	19	10	4				5	19	7	5	5	1	1		
0～1	0							0							
1～2	1	1						1	1						
2～3	0							0							
3～4	0							0							
4～5	0							0							
5～6	1	1						1	1						
6～7	0							0							
7～8	1		1					1			1				
8～9	1	1						1		1					
9～10	3	1					2	3	2	1					
10～11	2	1					1	2	1			1			
11～12	0							0							
12～13	2	1					1	2	1				1		
13～14	1	1						1		1					
14～15	2		2					2		2					
15～16	2		1				1	2	1		1				
16～17	0							0							
17～18	0							0							
18～19	0							0							
19～20	0							0							
20～21	0							0							
21～22	2	2						2			2				
22～23	0							0							
23～24	1	1						1			1				
不明	0							0							



# 火 災 発 生 時 気 象 状 況

## 天 気 (H27.1.1~H27.12.31)

種 別	月 別													計
	1月	2月	3月	4月	5月	6月	7月	8月	9月	10月	11月	12月		
晴		1	1	1	4	5		1		1	1		15	
曇		1	1										2	
霧													0	
雨								1					1	
みぞれ													0	
雪	1												1	
あられ													0	
計	1	2	2	1	4	5	0	2	0	1	1	0	19	

## 風 向 (H27.1.1~H27.12.31)

種 別	月 別													計
	1月	2月	3月	4月	5月	6月	7月	8月	9月	10月	11月	12月		
北	1	1								1	1		4	
北東													0	
東					1	1		1					3	
南東													0	
南					1	2							3	
南西		1	1	1	1								4	
西													0	
北西			1		1	2		1					5	
無風													0	
計	1	2	2	1	4	5	0	2	0	1	1	0	19	

## 風 速 (H27.1.1~H27.12.31)

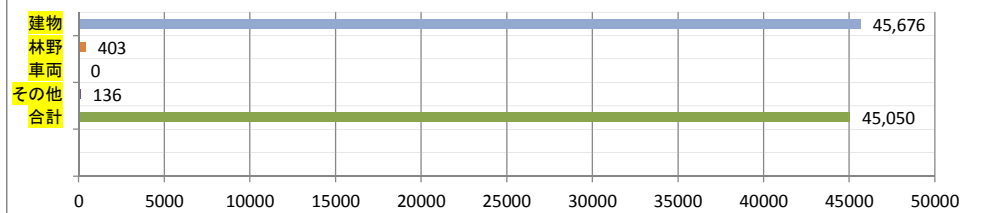
種 別	月 別													計
	1月	2月	3月	4月	5月	6月	7月	8月	9月	10月	11月	12月		
5 m 未 満	1	2	2		2	2		2		1	1		13	
5 m ~ 1 0 m				1	2	3							6	
1 0 m ~ 1 5 m													0	
1 5 m 以 上													0	
計	1	2	2	1	4	5	0	2	0	1	1	0	19	



平成 27 年 火 災 一 覧

件数	月 日 出火時分	種 別	住 所	焼損 棟数	焼損面積	損 害 額 (千円)	死 傷 者	原 因(推定)
1	1月19日 9時00分	その他	七戸町字道ノ上136 番地1	1棟 全焼	122㎡	0		廃屋内火取扱い(簡易薪ストーブ)から出火
2	2月2日 23時20分	建 物 (住)	東北町字上板橋 家ノ後25番地	3棟 全1・部2	152㎡	4,142	死者1名	石油ストーブから出火
3	2月23日 5時20分	建 物 (非)	東北町大字大浦字 才市田26番地1	5棟 全2・半1・部2	403㎡	5,479		作業小屋内冷蔵庫からの 出火
4	3月18日 21時00分	建 物 (非)	東北町上北南二丁目 31番地41	5棟 全3・小2	580㎡	11,660		車庫内ブレーカーの破損 による出火
5	3月28日 9時10分	その他	東北町字下山27番地 10			1		ゴミ焼却の不始末
6	4月27日 7時00分	林 野	七戸町字荒屋 108番地1		64a	126		不明
7	5月1日 13時20分	建 物 (非)	東北町大字大浦字二 津屋85番地3	2棟 全1・部1	88㎡	778		枯草焼却からの飛び火
8	5月25日 15時00分	林 野	東北町字ガス平786 番地115		202a	267		不明
9	5月28日 12時30分	その他	東北町字内蛭沢道ノ 上23番地1		414㎡	0		杉枝焼却からの飛び火
10	5月30日 10時30分	その他	七戸町字卒古沢209 番地1		10a	0		枯草焼却からの飛び火
11	6月7日 14時15分	林 野	七戸町字中田51番地 26		0.5a	1		不明
12	6月8日 9時00分	建 物 (非)	東北町字滝沢平 2番地121	1棟 部1	4㎡	11		不明
13	6月10日 12時10分	建 物 (住)	東北町字夫雑原406 番地	1棟 半1	36㎡	1,080		電気配線類からの出火
14	6月11日 15時00分	その他	東北町字落合13番地		7a	135		枯草焼却からの飛び火
15	6月22日 14時20分	林 野	七戸町字大川向 10番地		3a	9		枯草焼却からの飛び火
16	8月5日 10時50分	建 物 (非)	七戸町字館野43番地 5	2棟 全2	166㎡	4,025		不明
17	8月14日 21時30分	建 物 (非)	東北町字ガス平 938番地	1棟 全1	409㎡	16,903		不明
18	10月16日 8時40分	建 物 (非)	東北町字栗山添 48番地8	1棟 全1	71㎡	966		ゴミ焼却時のび飛び火
19	11月5日 1時50分	建 物 (非)	東北町字石坂32番地 4	1棟 小1	0.2㎡	6		不明
20								
21								
22								
23								
24								
25								
26								

損害額(千円)



# 火 災 記 録

## 七 戸 町

項 目 年 月 日	出火 時分	発生場所	原 因	風 速	焼 損 戸 数		死 者	傷 者	損害額 (千円)
					全 焼	半 焼			
明治32. 4. 9	5:30	新川原	不 明	15	165				不 明
昭和11. 11	11:03	白石	子供の火遊び	5	13				不 明
昭和12. 4. 18	0:50	影津内	不 明	不 明	10				不 明
昭和20. 5. 8	0:20	袋町	不 明	10	99	1	女 1		1,084
昭和23. 5. 12	0:40	作田	不 明	15	13				15,362
昭和24. 5. 8	0:30	蒼前	不 明	5	17				12,000
昭和24. 11	13:00	白石	子供の火遊び	不 明	4	2			不 明
昭和27. 5. 28	11:03	榎林	くん炭の不始末	不 明	18	18			不 明
昭和42. 5. 5	11:05	二ツ森	プロパンの不始末	不 明	13	2			不 明
昭和55. 6. 5	不明	倉岡	不 明	不 明	林野火災(7.5ha)				5,610
平成 6. 5. 12 ～ 平成 6. 5. 13	不明	東天間館	山菜取りの たばこの不始末	不 明	林野火災(8ha)				15,000

※ 平成17年3月31日 新七戸町（七戸町・天間林村合併）

## 東 北 町

項 目 年 月 日	出火 時分	発生場所	原 因	風 速	焼 損 戸 数		死 者	傷 者	損害額 (千円)
					全 焼	半 焼			
昭和 6. 11. 10	13:15	甲地	炉 火	不 明	27				118
昭和25. 5. 14	21:00	乙供新町	煙 突	不 明	119	1			64,880
昭和29. 5. 18	16:55	乙供本町	不 明	不 明	31			18	31,930
昭和32. 3. 30	14:00	鶴ヶ崎	不 明	不 明	11				60,000
昭和39. 12. 11	22:30	北栄1区	不 明	不 明	1		4	1	1,900
昭和47. 6. 1	16:40	南谷地	溶接火粉	6	13	6			226,600
昭和51. 5. 15	9:30	横沢山国有林	煙 草	6	林野火災(148ha)				93,000
平成 20. 5. 2	9:00	新館松原	木屑焼却	4	林野火災(4.8ha)				7,482

※ 平成17年3月31日 新東北町（東北町・上北町合併）

相 互 応 援 協 定

応 援 協 定 団 体 名	協 定 内 容
青森地域広域事務組合消防本部 (S 5 5 . 1 1 . 1 3)	みちのく有料道路災害等
十和田地域広域事務組合消防本部 (S 6 0 . 4 . 1)	火災、救急、救助、風水害、その他
三沢市消防本部 (S 6 0 . 4 . 1)	火災、救急、救助、風水害、その他
北部上北広域事務組合消防本部 (S 6 0 . 4 . 1)	火災、救急、救助、風水害、その他
航空自衛隊東北町分屯基地第四補給処東北支処 (H 7 . 9 . 1)	消防活動における相互援助協定
青森地域広域事務組合消防本部 (H 1 8 . 9 . 1)	消防相互応援協定書
青森県全城市町村及び消防本部 (H 2 8 . 3 . 3 1)	青森県消防相互応援協定

そ の 他 の 締 結

応 援 協 定 団 体 名	協 定 内 容
仙台防衛施設局 (S 5 4 . 2 . 9)	航空機事故等
青森県 (H 2 4 . 8 . 2 0)	大規模災害時における青森県防災航空隊への航空支援
青森県内関係鉄道事業者 (H 2 8 . 3 . 2 5)	鉄道災害発生時における消防活動に関する協定

# 消 防 水 利 施 設 等 の 状 況

(H28.4.1現在)

区 分		防 火 水 槽					消 火 栓	私 設 消 火 栓	プ ー ル	河 川 ・ 溝 等	ご う ・ 池 等	湖	計	合 計	
		10m <sup>3</sup>	10m <sup>3</sup> 以上	20m <sup>3</sup> 以上	40m <sup>3</sup>	計									
		未満	未満	未満	以上										
分 団 別															
七 戸 地 区	七 戸 地 区	第一分団 東大町				11	11	60	3					63	74
		第二分団 川原町				7	7	23						23	30
		第三分団 蒼 前				8	8	39						39	47
		第四分団 野々上				4	4	17						17	21
		第五分団 倉 岡				2	2	20						20	22
		第六分団 上川目				5	5	22						22	27
	小 計	0	0	0	37	37	181	3	0	0	0	0	184	221	
消 防 団	天 間 林 地 区	第一分団 天間館				20	20	62						62	82
		第二分団 榎 林				13	13	28						28	41
		第三分団 中 野				22	22	68						68	90
		第四分団 四ヶ村				10	10	22						22	32
		第五分団 白 石				14	14	62						62	76
		第六分団 二ツ森				9	9	12						12	21
	第七分団 甲 田				9	9	11						11	20	
小 計	0	0	0	97	97	265	0	0	0	0	0	265	362		
東 北 町	上 北 地 区	第一分団 八 幡			7	9	16	21						21	37
		第二分団 大 浦			3	8	11	15						15	26
		第三分団 徳万才			5	9	14	13						13	27
		第四分団 上 野			6	9	15	31			1			32	47
		第五分団 本 町			4	28	32	82	2	1			1	86	118
		第六分団 新 山			3	9	12	19						19	31
		第七分団 小川原			7	12	19	32						32	51
		第八分団 大 洞			1	2	3	4						4	7
		第九分団 才市田			4	4	8	13				1		14	22
	第十分団 虫 神			1	7	8	13						13	21	
小 計	0	0	41	97	138	243	2	1	0	2	1	249	387		
消 防 団	東 北 地 区	第一分団 乙 供		8	11	23	40	95	3		1			99	139
		第二分団 甲 地	1	14	5	15	35	43	1					44	79
		第三分団 千 曳		5	9	10	24	36			1			37	61
		第四分団 水 喰	3	8	4	10	25	25						25	50
		第五分団 保戸沢	2	4	4	6	16	21			1			22	38
		第六分団 舟ヶ沢	1	2	1	5	9	12					1	13	22
		第七分団 淋 代			4	8	12	21						21	33
	さくら分団														
小 計	7	41	38	77	161	253	4	0	3	0	1	261	422		
合 計		7	41	79	308	433	942	9	1	3	2	2	959	1392	

# 主要資機材配置状況

H28.4.1現在

署名 分類品名		消防本部	中央消防署	上北消防署	東北消防署
救 助 器 具	空気呼吸器		12	9	7
	空気ボンベ		56	27	19
	油圧式救助器具			1	
	空気式救助器具		1		1
	チルホール		2	1	1
	チェンソー(レスキュー)		2	2	2
	救命浮環		2	1	1
	救命胴衣		14	3	3
	安全帯		12	2	10
	救助用縛帯		4		1
	救助用カギ付梯子		1	2	2
	救助用三連梯子		2	2	1
	万能斧		3	2	2
	大型油圧救助器具一式		1		
	三脚		1		
	エアジャッキ		1		
	充電式油圧救助器具			1	1
	スケルトンストレッチャー		1		
	エンジンカッター		1		
	エアーテント一式		1		
救 急 器 具	手動式人工呼吸器		6	3	1
	人工呼吸器		2	1	1
	心肺蘇生用背板		2	2	2
	自動吸引器		2	2	2
	輸液ポンプ		2	1	1
	血圧計		5	3	4
	インバーター		2	1	1
	スクープストレッチャー		2	2	2
	酸素ボンベ		33	19	16
	訓練用人形		20	4	8
	ショックパンツ		2	1	2
	消毒・殺菌装置		2	1	1
	自動式心肺蘇生器		2	1	1
	減圧式固定器具		5	4	3
	患者監視装置		2	2	2
全身固定搬送用資機材		4	2	2	
脊椎固定搬送用資機材		3	1	3	

署名 分類品名		消防本部	中央消防署	上北消防署	東北消防署	
救 急 器 具	除細動器		5	2	3	
	AEDトレーナー		6	1	2	
	メインストレッチャー		2	2	3	
	カメラ		2	1	1	
	スクープストレッチャー用イモビライザー		1	1	1	
	口頭鏡		5	3	3	
	体温計		5	2	4	
	布担架		4	4	3	
	携帯電話		2	1	2	
	防刃ベスト		6	3	3	
	予 防 器 具	カメラ	2	2	2	2
		可燃性ガス検知器	1			
		水圧圧力計	2	2	1	1
		テスター	1	1	1	1
		トランシーバー	3	5	3	3
ストップウォッチ		5	6	5	5	
拡声器			2	3	2	
ホース 65mm			18	20		
ホース 50mm			84	66	53	
耐電衣			2	1	1	
警 防 器 具	発電機		6	6	5	
	ジェットシューター		15	5	7	
	空気泡原液(ℓ)		460	180	120	
	ラインフ°ロボ°ショナー(ヒックアップ°ノズル含む)		2	3	2	
	耐熱服		2			
	吸着マット		200	100	200	
	ACライト(kg)		130	100	160	
	各種ガス検知器		3	2	2	
	硫化水素マスク		4	4	4	
	送排風機		1			
	携帯用風向風速計		2	1	1	
	特殊噴霧ノズル		3	2	2	
	整 備 器 具	浄水器		1		
		空気充填機		1		
		エアコンフ°レッサー		1	1	
ガレージジャッキ			2	2	2	
充電器			3	1	2	

# 救急・救助



# 救 急 出 場 件 数

(H27.1.1~H27.12.31)

種 別  区 分		合 計	事 故 種 別											
			火	自	水	交	労	運	一	加	自	急	そ の 他	
			災	然	難	通	働	動	般	害	損	病	転	そ の 他
七 戸 町	出 場 件 数	521			1	47	4	4	57	2	8	314	84	
	不 搬 送 件 数	48				10			3	1	3	31		
	搬 送 人 員	479			1	43	4	4	54	1	5	283	84	
東 北 町	出 場 件 数	677	3		1	68	10	8	87	3	16	424	56	1
	不 搬 送 件 数	77	2		1	20			8	1	5	39		1
	搬 送 人 員	609	1			56	10	8	79	2	11	386	56	
管 外	出 場 件 数	1			1									
	不 搬 送 件 数	1			1									
	搬 送 人 員													
合 計	出 場 件 数	1,199	3		3	115	14	12	144	5	24	738	140	1
	不 搬 送 件 数	126	2		2	30			11	2	8	70		1
	搬 送 人 員	1,088	1		1	99	14	12	133	3	16	669	140	

# 救急事故種別出場状況

(H27. 1. 1～H27. 12. 31)

月 別	種別 区分	合 計	事 故 種 別											
			火	自	水	交	労	運	一	加	自	急	その他	
			災	然	難	通	働	動	般	害	損	病	転	そ の 他
1	出場件数	118				5			10	2	3	92	6	
	不搬送件数	21				2				1	1	17		
	搬送人員	97				3			10	1	2	75	6	
2	出場件数	89	1			9	1		8		1	54	15	
	不搬送件数	9	1			2						6		
	搬送人員	80				7	1		8		1	48	15	
3	出場件数	99				9	2		10		3	68	7	
	不搬送件数	12				1			1		3	7		
	搬送人員	87				8	2		9			61	7	
4	出場件数	98				5	1		12		4	61	15	
	不搬送件数	6				3			1			2		
	搬送人員	93				3	1		11		4	59	15	
5	出場件数	107	1			15			12		3	66	10	
	不搬送件数	6				3					1	2		
	搬送人員	103	1			14			12		2	64	10	
6	出場件数	99				10	2	2	14		4	48	18	1
	不搬送件数	12				4			1		2	4		1
	搬送人員	87				6	2	2	13		2	44	18	
7	出場件数	102				8	3	2	10	1	2	67	9	
	不搬送件数	6				3						3		
	搬送人員	96				5	3	2	10	1	2	64	9	
8	出場件数	95			1	13	1	2	9		1	56	12	
	不搬送件数	7			1	2						4		
	搬送人員	90				13	1	2	9		1	52	12	
9	出場件数	100				10	1	4	11	1		65	8	
	不搬送件数	13				2			4			7		
	搬送人員	90				11	1	4	7	1		58	8	
10	出場件数	104				7	2		23		1	59	12	
	不搬送件数	7				1			2			4		
	搬送人員	99				7	2		22		1	55	12	
11	出場件数	68	1		1	6		1	7			44	8	
	不搬送件数	8	1			1			1			5		
	搬送人員	62			1	7		1	6			39	8	
12	出場件数	120				19	1	1	18	1	2	58	20	
	不搬送件数	19				7			1	1	1	9		
	搬送人員	104				15	1	1	17		1	49	20	
合計	出場件数	1,199	3	0	2	116	14	12	144	5	24	738	140	1
	不搬送件数	126	2	0	1	31	0	0	11	2	8	70	0	1
	搬送人員	1,088	1	0	1	99	14	12	134	3	16	668	140	0



署別・町別救急出場状況

(H27. 1. 1~H27.12.31)

月 別	種別 区分	合 計	署 別			町 別		管 外
			中 央 署	上 北 署	東 北 署	七 戸 町	東 北 町	
1	出場件数	118	47	43	28	39	79	
	不搬送件数	21	7	6	8	4	17	
	搬送人員	97	40	37	20	35	62	
2	出場件数	89	35	29	25	37	52	
	不搬送件数	9	4	2	3	4	5	
	搬送人員	80	31	27	22	33	47	
3	出場件数	99	45	26	28	46	53	
	不搬送件数	12	6	1	5	5	7	
	搬送人員	87	39	25	23	41	46	
4	出場件数	98	45	20	33	42	56	
	不搬送件数	6	4	1	1	3	3	
	搬送人員	93	41	19	33	39	54	
5	出場件数	107	42	37	28	43	64	
	不搬送件数	6	2	2	2	2	4	
	搬送人員	103	41	36	26	42	61	
6	出場件数	99	39	31	29	38	61	
	不搬送件数	12	7	3	2	5	7	
	搬送人員	87	32	28	27	33	54	
7	出場件数	102	44	35	23	41	61	
	不搬送件数	6	3	3	0	3	3	
	搬送人員	96	41	32	23	38	58	
8	出場件数	95	46	25	24	47	48	
	不搬送件数	7	4	1	2	3	4	
	搬送人員	90	42	24	24	46	44	
9	出場件数	100	41	32	27	44	56	
	不搬送件数	13	7	5	1	7	6	
	搬送人員	90	35	27	28	39	51	
10	出場件数	104	49	29	26	49	55	
	不搬送件数	7	2	2	3	1	6	
	搬送人員	99	47	28	24	48	51	
11	出場件数	68	33	16	19	34	34	
	不搬送件数	8	3	3	2	3	5	
	搬送人員	62	30	14	18	31	31	
12	出場件数	120	56	39	25	61	58	
	不搬送件数	19	7	6	6	8	10	
	搬送人員	104	51	33	20	54	50	
合 計	出場件数	1,199	522	362	315	521	677	0
	不搬送件数	126	56	35	35	48	77	0
	搬送人員	1,088	470	330	288	479	609	0

# 傷病者の年齢・性別

(H27. 1. 1~H27.12.31)

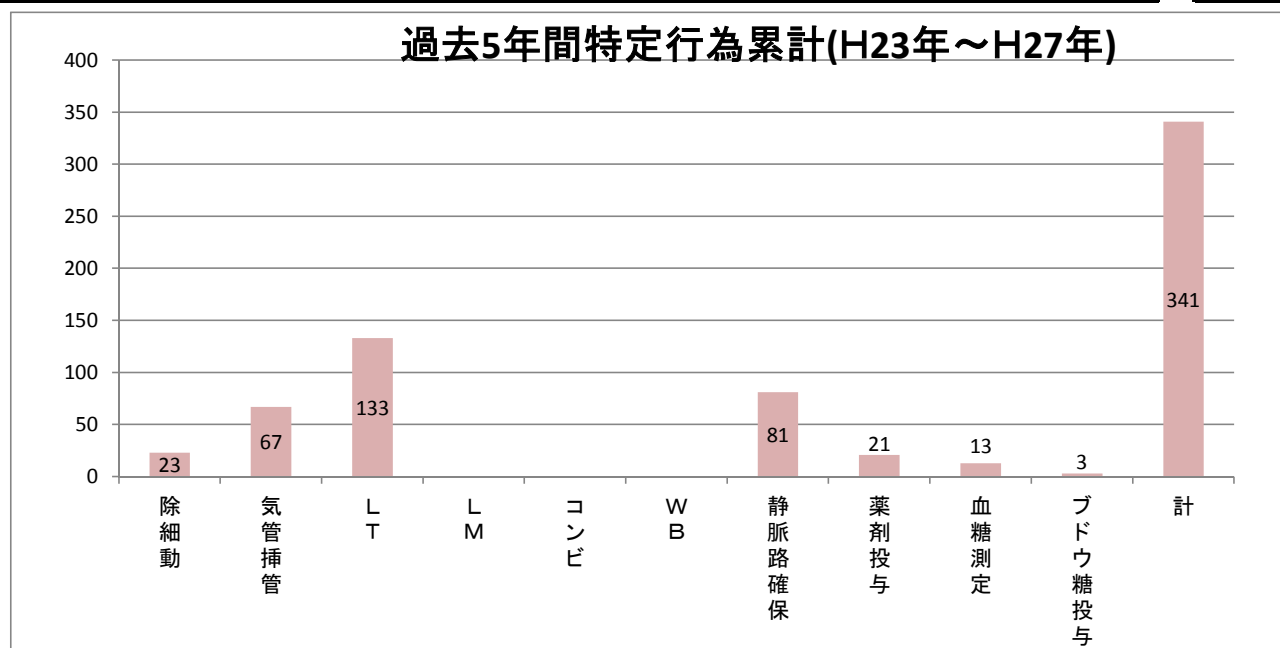
年齢 性別 月別	10未満		10~20		20~30		30~40		40~50		50~60		60~70		70~80		80以上		計		合
	男	女	男	女	男	女	男	女	男	女	男	女	男	女	男	女	男	女	男	女	計
																					計
1	2	0	0	0	2	1	3	1	3	3	4	3	7	5	12	8	21	22	54	43	97
2	1	4	1	1	0	0	2	0	6	0	2	1	6	2	17	9	10	18	45	35	80
3	1	1	1	1	1	1	3	1	3	2	4	0	8	4	12	7	12	25	45	42	87
4	2	0	0	0	0	1	0	2	1	0	7	1	11	3	13	4	21	27	55	38	93
5	1	5	2	2	1	3	1	1	1	3	10	1	7	1	7	12	20	25	50	53	103
6	2	1	0	3	1	1	3	0	4	3	5	3	8	5	9	12	12	15	44	43	87
7	2	1	3	1	1	0	1	0	1	1	7	3	11	5	13	5	17	24	56	40	96
8	5	2	4	1	7	3	3	2	5	2	1	2	9	2	6	8	9	19	49	41	90
9	3	3	2	2	4	3	1	1	2	0	5	1	7	6	14	11	12	13	50	40	90
10	0	0	3	1	0	0	2	0	3	2	4	4	8	8	12	7	20	25	52	47	99
11	3	1	2	0	0	0	2	3	3	2	4	6	7	4	5	3	8	9	34	28	62
12	1	1	0	2	3	0	0	3	6	3	8	5	18	8	8	5	20	13	64	40	104
合計	23	19	18	14	20	13	21	14	38	21	61	30	107	53	128	91	182	235	598	490	1088
	42		32		33		35		59		91		160		219		417		1088		

年別救急出場件数

種別 区分		合 計	事故種別											
			火	自	水	交	労	運	一	加	自	急	その他	
			災	然	難	通	働	動	般	害	損	病	転 院	そ の 他
H 22	出場件数	1,109	2	1	1	110	21	8	145	7	25	642	147	
	不搬送件数	136	1			16			14	3	12	90		
	搬送人員	993	1	1	1	112	21	8	132	4	13	553	147	
H 23	出場件数	1,148	4		2	123	9	8	148	6	25	670	150	3
	不搬送件数	109	2		2	10	1		11	1	15	64	2	1
	搬送人員	1,065	2			134	8	8	141	5	10	606	148	3
H 24	出場件数	1,165	2		2	142	15	11	144	5	20	684	139	1
	不搬送件数	140			2	29	2		11	1	12	81	2	
	搬送人員	1,049	2			135	13	11	133	4	8	605	137	1
H 25	出場件数	1,092	6			124	13	5	130	5	23	677	109	
	不搬送件数	111	4			23			12	1	8	63		
	搬送人員	1,000	2			118	14	5	118	4	15	615	109	
H 26	出場件数	1,186	4		5	134	16	9	171	3	29	701	114	
	不搬送件数	127	3		3	26			6		16	73		
	搬送人員	1,081	1		2	129	16	9	165	3	13	629	114	
H 27	出場件数	1,199	3		2	116	14	12	144	5	24	738	140	1
	不搬送件数	126	2		1	31			11	2	8	70		1
	搬送人員	1,088	1		1	99	14	12	134	3	16	668	140	

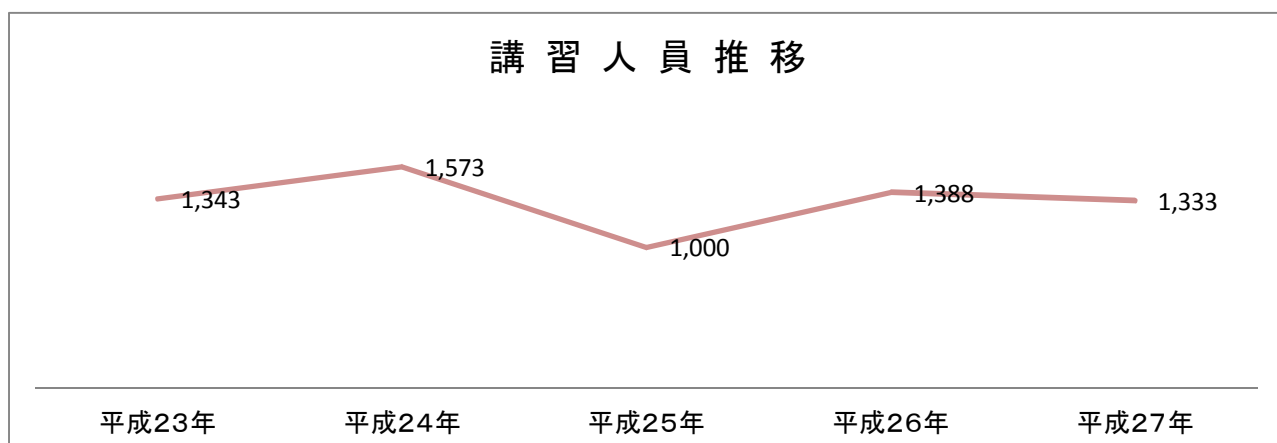
## 特 定 行 為 実 施 状 況

区 分 年	除 細 動	気道確保					静 脈 路 確 保	薬 剤 投 与	血 糖 測 定	ブ ド ウ 糖 投 与	計	心 肺 停 止 症 例
		気 管 挿 管	食道閉鎖式									
			L T	L M	コ ン ビ	W B						
平成23年	1	28	9				9	1			48	62
平成24年	4	15	22				11	4			56	62
平成25年	9	11	34				19	7			80	51
平成26年	4	9	33				15	4			65	61
平成27年	5	4	35				27	5	13	3	92	64
合 計	23	67	133				81	21	13	3	341	238



## 応急手当講習実施状況

区分  年	上級救命講習			普通救命講習(普通 I・II・III)			その他の講習(一般・入門)			合計		
	回数	講習人員	講師	回数	講習人員	講師	回数	講習人員	講師	回数	講習人員	講師
平成23年	2	33	8	36	766	98	18	544	56	56	1,343	162
平成24年	2	31	8	44	1,058	125	12	484	36	58	1,573	169
平成25年	2	35	8	36	882	98	6	83	18	44	1,000	124
平成26年	2	38	8	36	973	100	12	377	27	50	1,388	135
平成27年	2	28	8	35	928	76	14	377	30	51	1,333	114
合計	10	165	40	187	4,607	497	62	1,865	167	259	6,637	704



## 署 別 救 助 出 動 件 数

(H27. 1. 1～H27.12.31)

種 別 区 分		火	交	水	自	機	建	ガ	破	そ	合
		災	通	難	然	械	物	ス	裂	の	計
合 計	出動件数	1	19	2	1	3	2			3	31
	活動件数	1	9	1	1	2	1			2	17
	救助人員		12	1	1	2	1			2	19
中央消防署	出動件数		8	1		2	2			2	15
	活動件数		3	1		1	1			1	7
	救助人員		3	1		1	1			1	7
上北消防署	出動件数		2	1							3
	活動件数		2								2
	救助人員		2								2
東北消防署	出動件数	1	9		1	1				1	13
	活動件数	1	4		1	1				1	8
	救助人員		7		1	1				1	10

# 町別救助出動件数

(H27. 1. 1.～H27.12.31)

種別 区分		火 災	交 通 事 故	水 難	自 然 災 害	機 械	建 物	ガ ス 及 び 酸 欠	破 裂	そ の 他	合 計
合 計	出動件数	1	19	2	1	3	2			3	31
	活動件数	1	9	1	1	2	1			2	17
	救助人員		12	1	1	2	1			2	19
七 戸 町	出動件数		8	1		2	2			2	15
	活動件数		3	1		1	1			1	7
	救助人員		3	1		1	1			1	7
東 北 町	出動件数	1	11	1	1	1				1	16
	活動件数	1	6		1	1				1	10
	救助人員		9		1	1				1	12

年 別 救 助 出 動 件 数

種 別 区 分		火	交	水	自	機	建	ガ	破	そ	合
		災	通	難	然	械	物	ス	裂	の	計
		災	故	難	害	械	物	及	及	他	計
		欠						び			
		酸						欠			
H 2 2	出 動 件 数		16			1	1			4	22
	活 動 件 数		6							1	7
	救 助 人 員		9							1	10
H 2 3	出 動 件 数	1	27				1			1	30
	活 動 件 数	1	16				1				18
	救 助 人 員		20								20
H 2 4	出 動 件 数		25	1		1				3	30
	活 動 件 数		11	1		1				2	15
	救 助 人 員		12			1				2	15
H 2 5	出 動 件 数	4	16			1	2				23
	活 動 件 数	4	10			1	2				17
	救 助 人 員	5	11			1	2				19
H 2 6	出 動 件 数	1	15	2						1	19
	活 動 件 数	1	7	2							10
	救 助 人 員	1	19	2							22
H 2 7	出 動 件 数	1	19	2	1	3	2			3	31
	活 動 件 数	1	9	1	1	2	1			2	17
	救 助 人 員		12	1	1	2	1			2	19



# 消防団



## 消 防 団 の 沿 革

七戸町消防団	明治27年 7月 1日	七戸村消防組設立
	明治35年 9月 1日	七戸町消防組(改称)
	昭和14年 4月 1日	七戸町警防団(改組)
	昭和22年 7月28日	七戸町消防団(改組)
天間林村消防団	明治23年	天間館地区に消防組設立
	明治25年	天間林村消防組設立
	昭和14年 4月 1日	天間林村警防団(改組)
	昭和22年 7月 1日	天間林村消防団(改組)
七戸町連合消防団	平成17年 3月31日	七戸町・天間林村合併
上北町消防団	明治42年 4月	上野村消防組設立
	大正11年 4月	浦野館村消防組(改組)
	昭和14年 4月	浦野館村警防団(改組)
	昭和22年 7月	浦野館村消防団(改組)
	昭和33年 9月 1日	上北町消防団(改称)
東北町消防団	大正11年 9月 2日	甲地村消防組設立
	昭和14年 4月 1日	甲地村警防団(改組)
	昭和22年 5月 1日	甲地村消防団(改組)
	昭和38年11月 1日	東北町消防団(改称)
東北町消防団	平成17年 3月31日	東北町・上北町合併
七戸町消防団	平成22年 4月 1日	七戸町連合消防団(改称)

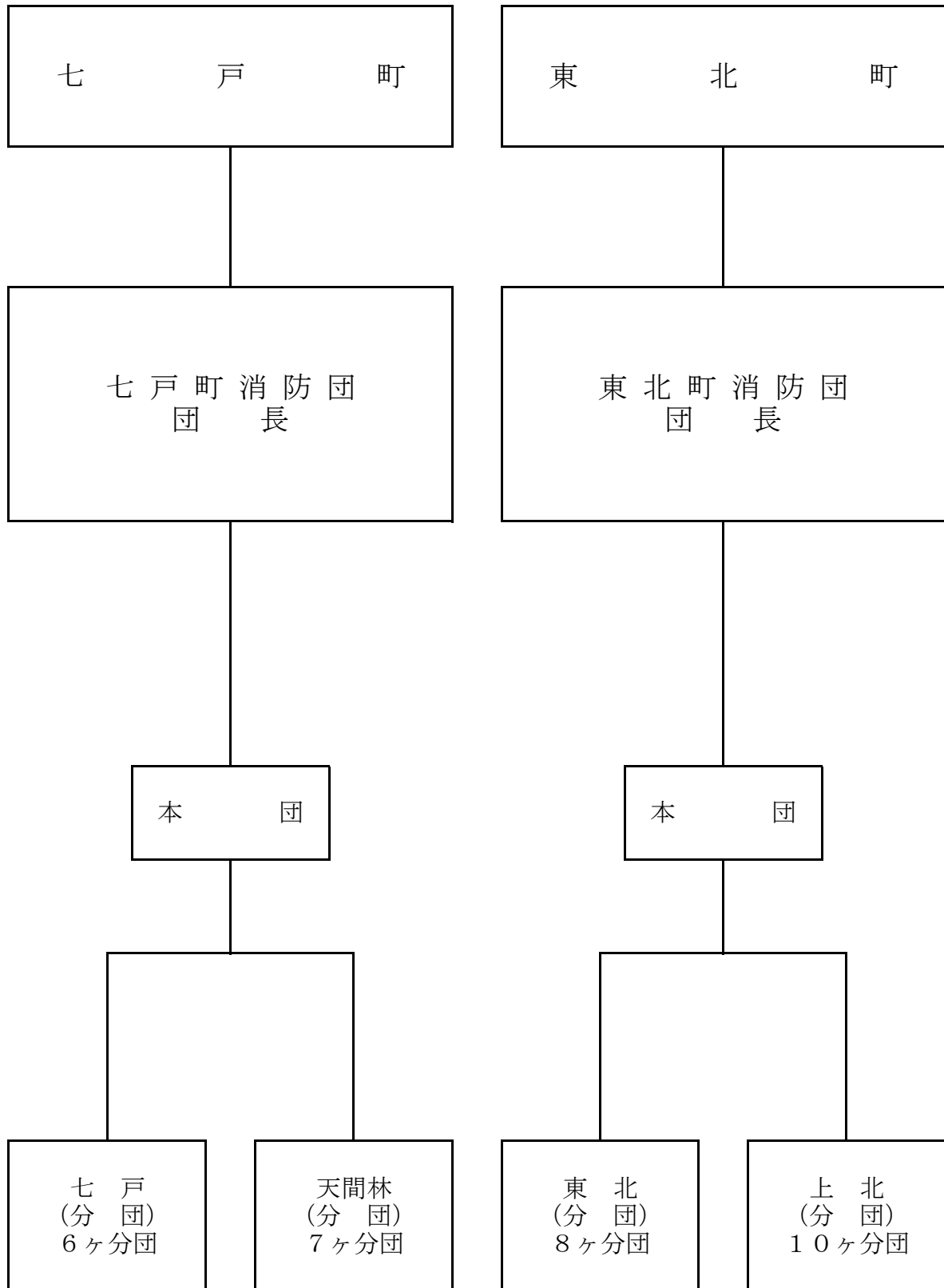
## 消 防 団 長

(H28.4.1現在)

七 戸 町				
職 名	氏 名	就 任 年 月 日	氏 名	就 任 年 月 日
団 長	金 見 一 雄	平成21年 4月 1日	/	/
副 団 長	向中野 勳	平成21年 4月 1日	中 畑 郁 夫	平成23年 4月 1日
	附 田 長 治	平成27年 4月 1日	小 栗 勝 吉	平成27年 4月 1日

東 北 町				
職 名	氏 名	就 任 年 月 日	氏 名	就 任 年 月 日
団 長	蛭 名 善 二	平成27年 4月 1日	/	/
副 団 長	吹 越 三 男	平成21年 4月 1日	新 山 助 十 郎	平成21年 4月 1日
	田 嶋 勝 則	平成25年 4月 1日	沼 辺 正 男	平成27年 4月 1日

# 消防団組織



消防団員数及び車両配置等状況

(H28. 4.1現在)

町別 区分別		七戸町														合 計			
		七戸地区							天間林地区										
分団名		本 団	第 一 分 団	第 二 分 団	第 三 分 団	第 四 分 団	第 五 分 団	第 六 分 団	小 計	本 団	第 一 分 団	第 二 分 団	第 三 分 団	第 四 分 団	第 五 分 団	第 六 分 団	第 七 分 団	小 計	計
団員数	定数	9	23	24	24	23	24	23	150	9	13	14	13	14	14	14	14	105	255
	実数	7	25	24	23	22	17	23	141	7	15	14	15	15	15	15	14	110	251
	団長	1							1									0	1
	副団長	2							2	2								2	4
	分団長	4	1	1	1	1	1	1	10	6	1	1	1	1	1	1	1	13	23
	副分団長		1	1	1	1	1	1	6		1	1	1	1	1	1	1	7	13
	部長		1	1	1	1	1	1	6		1	1	1	1	1	1	1	7	13
	班長		4	4	4	4	4	4	24		2	2	2	2	2	2	2	14	38
	団員		18	17	16	15	10	16	92		10	9	10	10	10	10	9	68	160
保有車両等	普通ポンプ車			1	1	1		1	4		1	1	1	1	1	1	1	7	11
	積載車		1					1	2									0	2
	小型ポンプ								0									0	0
	指令車								0	1								1	1
	計	0	1	1	1	1	1	1	6	1	1	1	1	1	1	1	1	8	14

町別 区分別		東北町																	合 計							
		東北地区									上北地区															
分団名		本 部分 団	第 一 分 団	第 二 分 団	第 三 分 団	第 四 分 団	第 五 分 団	第 六 分 団	第 七 分 団	さ くら 分 団	小 計	本 部分 団	第 一 分 団	第 二 分 団	第 三 分 団	第 四 分 団	第 五 分 団	第 六 分 団	第 七 分 団	第 八 分 団	第 九 分 団	第 十 分 団	小 計	計		
団員数	定数	25	35	25	25	20	20	20	20	10	200	20	10	15	15	15	15	15	15	10	10	10	10	150	350	
	実数	16	29	25	21	19	25	19	18	10	182	9	10	15	16	18	15	15	17	10	11	10	10	146	328	
	団長	1									1														0	1
	副団長	2									2	2													2	4
	分団長	1	1	1	1	1	1	1	1	1	9	1	1	1	1	1	1	1	1	1	1	1	1	11	20	
	副分団長		1	1	1	1	1	1	1	1	8		1	1	1	1	1	1	1	1	1	1	1	10	18	
	部長	1	2	1	1	1	1	1	1	1	10	1	1	1	1	1	1	1	1	1	1	1	1	11	21	
	班長	2	5	4	4	2	2	2	3	1	25		1	1	1	1	1	1	1	1	1	1	1	10	35	
	団員	9	20	18	14	14	20	14	12	6	127	5	6	11	12	14	11	11	13	6	7	6	6	102	229	
保有車両等	普通ポンプ車		1	1	1	1	1	1	1		7					1	1		1					3	10	
	積載車										0	1	1	1			1		1	1	1	1	1	7	7	
	小型ポンプ		1	1	1	1	1	1	1		7		1	1	1			1		1	1	1	1	7	14	
	指令車	1									1														0	1
	計	1	2	2	2	2	2	2	2	0	15	0	2	2	2	1	1	2	1	2	2	2	2	17	32	

## 年 齡 別 消 防 団 員 数

H28.4.1現在

町 別	年 齡 別 団 員 数	20才	20才	25才	30才	35才	40才	45才	50才	55才	60才	平 均 年 齡
		未 満	以上 ） 25才 未満	以上 ） 30才 未満	以上 ） 35才 未満	以上 ） 40才 未満	以上 ） 45才 未満	以上 ） 50才 未満	以上 ） 55才 未満	以上 ） 60才 未満		
七 戸 町	251	0	14	17	44	41	37	38	26	20	14	42.5
東 北 町	328	0	12	32	61	51	48	47	37	30	10	32.8
計	579	0	26	49	105	92	85	85	63	50	24	37.7

## 在 職 年 数 別 消 防 団 員 数

H28.4.1現在

町 別	年 数 別 団 員 数	5年未満	5年以上 ） 10年未満	10年以上 ） 15年未満	15年以上 ） 20年未満	20年以上 ） 25年未満	25年以上 ） 30年未満	30年以上
		七 戸 町	251	56	55	48	29	37
東 北 町	328	64	86	64	41	39	25	9
計	579	120	141	112	70	76	38	22

# 消 防 団 員 出 動 状 況

(H27.1.1.~H27.12.31)

区 分		町 別		
		七 戸 町	東 北 町	合 計
火 災	回 数	6	12	18
	車 両 台 数	44	56	100
	人 員	239	376	615
風 水 害	回 数	0	0	0
	車 両 台 数	0	0	0
	人 員	0	0	0
演 習	回 数	34	32	66
	車 両 台 数	89	89	178
	人 員	1,292	1,596	2,888
警 戒	回 数	1	37	38
	車 両 台 数	2	260	262
	人 員	10	967	977
搜 索	回 数	1	1	2
	車 両 台 数	0	1	1
	人 員	10	1	11
そ の 他	回 数	16	70	86
	車 両 台 数	194	46	240
	人 員	329	676	1,005
合 計	回 数	58	152	210
	車 両 台 数	329	452	781
	人 員	1,880	3,616	5,496

## 消 防 団 員 の 年 報 酬

(H28.4.1 現在)(単位：円)

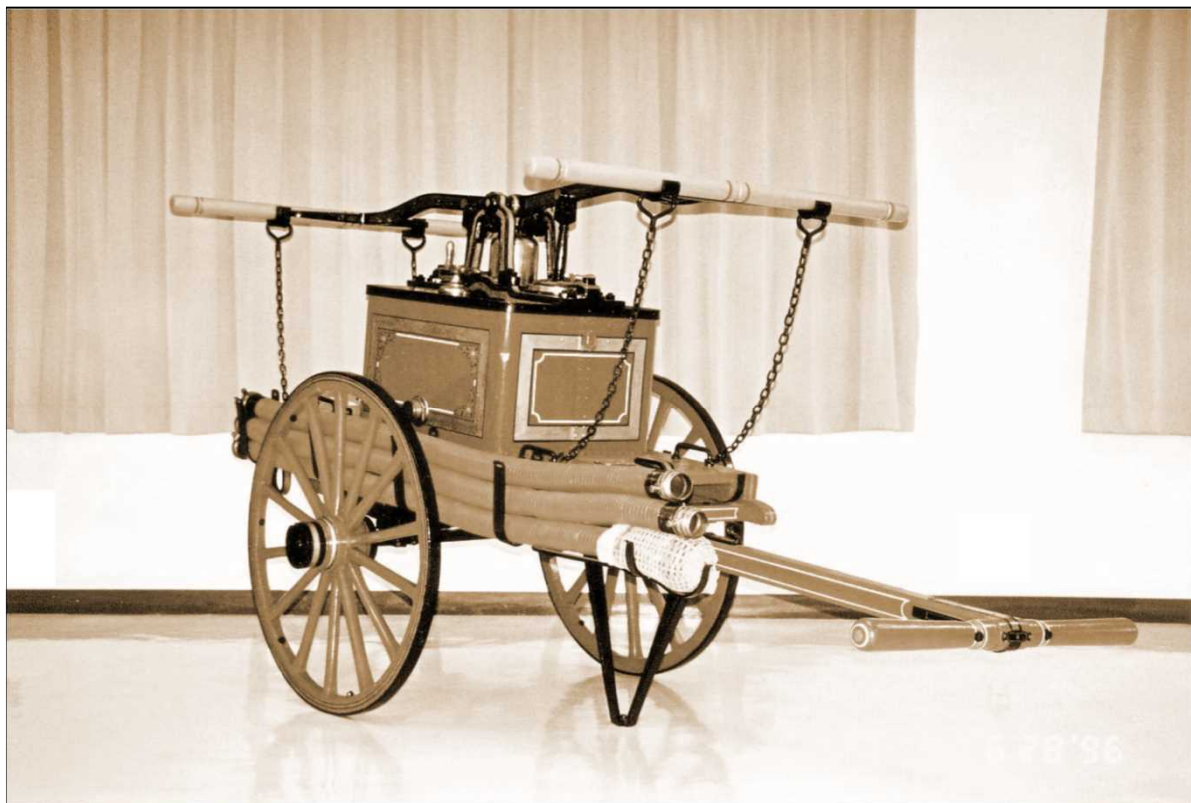
階 級 町 別	団 長	副 団 長	分 団 長	副 分 団 長	部 長	班 長	団 員
七 戸 町	51,000	36,000	団付26,000 22,500	20,500	17,500	14,500	13,500
東 北 町	51,000	36,000	22,500	20,500	17,500	14,500	13,500

## 消 防 団 員 出 動 手 当

(H28.4.1 現在)(単位：円)

区 分 町 別	出 動 手 当				そ の 他 手 当 て ( 年 額 )
	火 災 出 動	風 水 害 出 動	警 戒 出 動	訓 練 出 動	
七 戸 町	2,000	2,000	2,000	2,000	機 関 員 手 当 24,000 機 関 員 助 手 手 当 12,000
東 北 町	2,000	2,000	2,000	2,000	技 術 手 当 34,000 (各分団)





中 部 上 北 広 域 事 業 組 合  
消 防 本 部  
消 防 年 報 ( 平 成 2 7 年 版 )  
平 成 2 8 年 1 1 月 刊 行

編 集 ・ 発 行 中 部 上 北 広 域 事 業 組 合  
消 防 本 部

〒039-2501

青森県上北郡七戸町字荒熊内159番地4

TEL 0176-62-3142

FAX 0176-62-5601