

平成30年版

# 消防年報



中部上北広域事業組合

消防本部

令和元年刊行

## はじめに

この消防年報は、中部上北広域事業組合消防本部管内の消防現勢と平成30年中における広域消防の活動等の実態を統計的に集録したものであります。

本書の統計のうち予算関係は会計年度とし、その他のものは原則として暦年としたが、表中とくに年月日を明示したものは、その時点での現状であります。

令和元年9月

中部上北広域事業組合  
消 防 本 部

# 消 防 精 神

消防人であれば一度は耳にしたことがある言葉に「消防精神」がある。訓示や挨拶などでよく聞く言葉である。また、訓練を行うにあたって、激励の言葉として用いられている。よく使う例として、「・・・鍛えてきた体力・技術をもとに消防精神を大いに発揮し・・・」など、色々な場面で見られる。

この消防精神の漢詩の内容は、「天が裂けようと地が崩れようと驚きもせず、大火になろうとも台風大雨がこよともなで躊躇（ためら）うものか。消防はこんなときこそ勇敢で慌てず、すばやく活動することが出来るのだ。消防はこんなときに役割を發揮しないと何時出来るか。これが消防のモットーであり、即ち、人の心理とするもこれが消防の大精神である」と作者の松口月城は詠んでいる。

（てんさけちくずるともおどろくにたらず）

天 裂 地 崩 不 足 駭

天が裂けようと地が崩れようと驚きもせず

（もうかこうずいなんぞしゅんじゅんせん）

猛 火 洪 水 何 遡 巡

大火になろうとも台風大雨がこよとも何でためらうものか

（われらのしめいこのときにあり）

吾 等 使 命 在 此 際

消防はこんなときに役割を發揮しないと

（にんきよういつぺんまさにみをていすべし）

任 侠 一 片 当 挺 身

何時出来るか

（ゆうかんちんちやくまたきびん）

勇 敢 沈 着 亦 機 敏

勇敢で慌てずすばやく活動できるのだ

（はつきせんしょうぼうだいせいしん）

発 揮 消 防 大 精 神

これが消防の大精神だ

松 口 月 城

# 消防本部の位置と地勢

消防本部構成町は七戸町、東北町で両町とも平成17年3月31日、旧七戸町と天間林村、旧東北町と上北町が合併し「新七戸町」、「新東北町」が誕生し現在に至っている。

体制は、1本部、3署、職員数100名で管内総面積663.73Km<sup>2</sup>、人口33,058人の「生命」、「財産」を守る防災の要として消防業務の任にあたっている。

管内は青森県東部に位置し、上北地方のほぼ中央にあつて東は三沢市、西は青森市、北は野辺地町、六ヶ所村、南は十和田市、六戸町と隣接し西方には八甲田連峰、八幡岳が連なり、東に太平洋といった恵まれた自然環境がある。

気候はやや冷涼で10月から翌年4月までの北西の風が強く、夏は南東の風が多い。特に6月、7月は千島寒流の影響を受け、低温と濃霧を伴った偏東風（ヤマセ）に襲われ、農作物の被害を受けることもしばしばである。冬期においては雪が多く1月から2月にかけて北西の風が吹き「ふぶき」となる。

地勢は八甲田山系の山々から続く丘陵地、台地が大部分を占め、七戸川、砂土路川などの河川沿いに平坦地が広がっている。

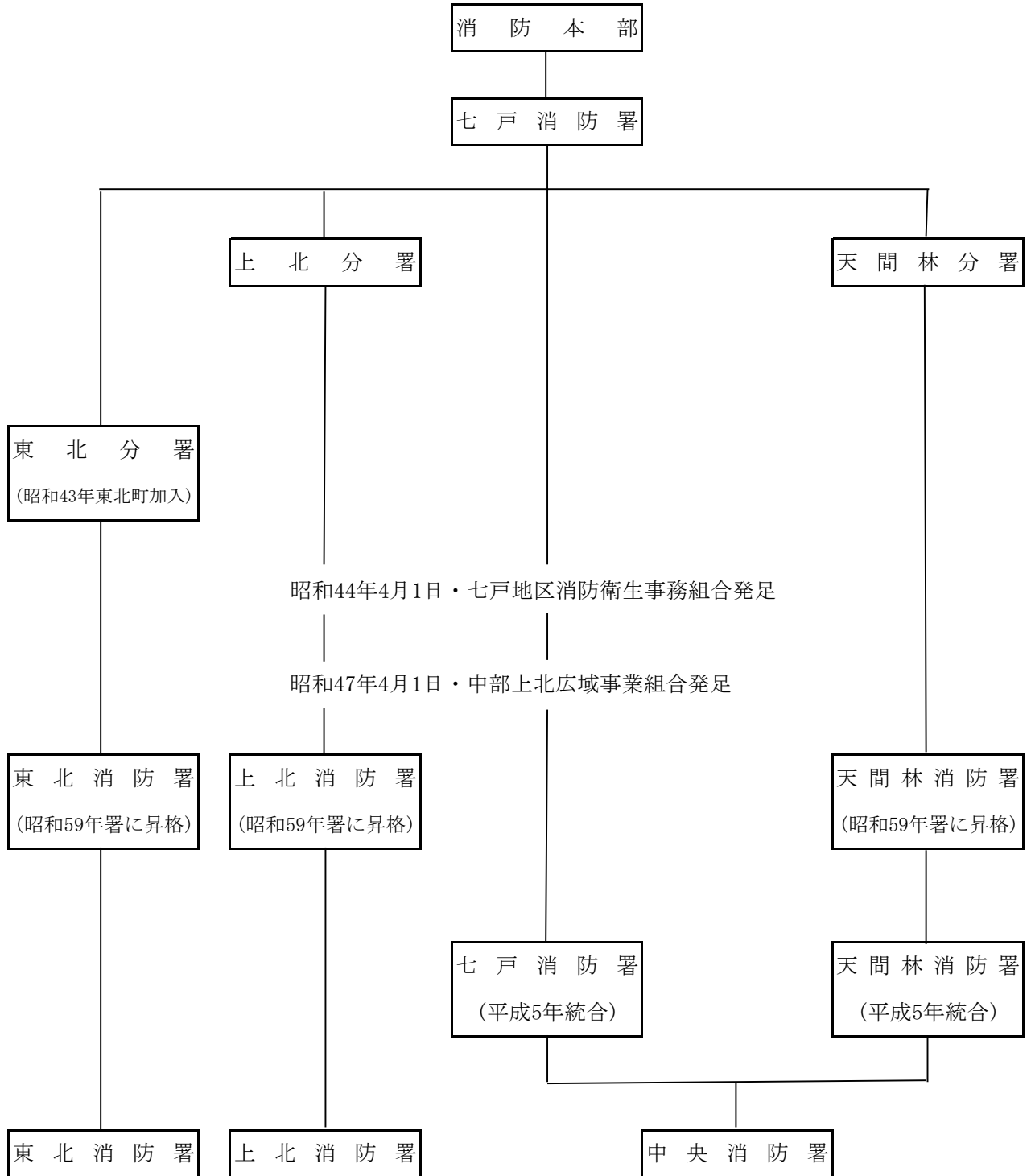
消防本部及び中央消防署の位置する七戸町は津軽地区と南部地区を最短で結ぶ、みちのく有料道路、そして国道4号線が南北に縦断し、国道394号線が町の中央を横断する古くからの交通の要衝であり、平成22年には東北新幹線「七戸十和田駅」が開業し、下北半島、十和田湖、奥入瀬溪流等へ観光の玄関口として、大きく発展している。

一方上北消防署、東北消防署の位置する東北町は、県東部の空の玄関である三沢空港、県都青森市、県南の拠点都市八戸市からも約40km圏に位置し、地理的にも大変恵まれた立地条件にある。

東部一帯には県内で最大、全国でも11番目の面積を誇る小川原湖、北部では県下有数の酪農地帯がある。青い空、清い水、緑の森に囲まれた広大な自然から生まれた良質の畜産や農作物、宝沼と呼ばれる小川原湖から捕れる豊富な魚介類は味、品質の良さが市場、消費者から高く評価され人気を集めている。

# 署・分署の変遷

昭和42年4月1日・七戸地区消防事務組合発足



# 目 次

## 1. 消防本部の概要

消防本部の沿革	1 ~ 4
消防本部管内図・配置図	5
消防庁舎施設・管内概要	6 ~ 7
消防本部・署の組織機構	8
管理者・監査委員	9
組合議会議員	10
歴代消防長	11
歴代次長	12
歴代署長	13 ~ 16
消防当初予算の推移	17
消防職員配置状況	18
消防職員在職年数・消防職員年齢	19
消防力の整備指針と現有・消防職員資格取得状況・消防学校研修・消防大学校研修	20
消防車両配置状況	21
無線通信施設	22

## 2. 予 防

予防広報活動状況	23
防火管理者選任・消防計画書届出状況	24
消防用設備等の着工・設置届及び消防検査数	25
防火対象物	26
中高層建築物	27
用途別建築確認申請状況	28
町別建築確認申請状況	29
月別建築確認申請状況・建築確認申請書推移	30
各種届出の受理状況	31
危険物関係事務処理状況・数量別危険物製造所等の数	32
幼年・少年・婦人防火クラブ結成状況	33

### 3. 警 防

原因別火災発生件数	34
年別火災発生状況	35
火災発生件数及び損害額	36
時間別火災発生状況	37
火災発生時気象状況	38
平成28年火災一覧	39
火災記録	40
相互応援協定等	41
消防水利施設等の状況	42
主要資機材配置状況	43

### 4. 救 急・救 助

救急出場件数	44
救急事故種別出場状況	45
署別・町別救急出場状況	46
傷病者の年齢・性別	47
年別救急出場件数	48
特定行為実施状況	49
応急手当講習実施状況	50
署別救助出動件数	51
町別救助出動件数	52
年別救助出動件数	53

### 5. 消 防 団

消防団の沿革	54
消防団長	55
消防団組織	56
消防団員数及び車両配置状況	57
年齢別消防団員数・在職年数別消防団員数	58
消防団員出動状況	59
消防団員の年報酬・消防団員出動手当	60

# 消防本部の概要



## 消 防 本 部 の 沿 革

年 月 日	事 項
昭和42年 4月 1日	<ul style="list-style-type: none"> <li>・七戸地区消防事務組合発足(七戸町、上北町、天間林村)・職員29名</li> <li>・七戸町(消防本部、七戸消防署タンク車1台、ポンプ車2台)・職員17名</li> <li>・上北町(上北分署、タンク車1台、ポンプ車1台)・職員6名</li> <li>・天間林村(天間林分署、ポンプ車1台)・職員6名</li> </ul>
昭和43年 3月 1日 4月 1日 10月 1日 11月 1日 12月17日	<ul style="list-style-type: none"> <li>・消防無線設置(七戸消防署、上北、天間林分署)(基地局、固定局、移動局)</li> <li>・庶務課設置(消防本部)・職員32名(3名増員)</li> <li>・消防本部、七戸消防署庁舎完成</li> <li>・東北町加入(東北分署、タンク車2台、職員8名)・職員40名</li> <li>・天間林分署完成(ポンプ車1台配置)</li> </ul>
昭和44年 1月 1日 4月 1日 5月17日 6月 1日 9月 1日 9月26日	<ul style="list-style-type: none"> <li>・救急業務開始(七戸消防署に救急車配置)</li> <li>・七戸地区消防衛生事務組合発足・職員46名(6名増員)</li> <li>・指令車配置(消防本部)</li> <li>・消防無線設置(東北分署)(基地局、固定局)</li> <li>・東北分署完成</li> <li>・ポンプ車更新(上北分署)</li> </ul>
昭和45年 4月 1日 5月12日 10月28日	<ul style="list-style-type: none"> <li>・職員47名(1名増員)</li> <li>・上北分署完成</li> <li>・ポンプ車更新(天間林分署)</li> </ul>
昭和46年 4月 1日	<ul style="list-style-type: none"> <li>・職員55名(8名増員)</li> </ul>
昭和47年 4月 1日	<ul style="list-style-type: none"> <li>・中部上北広域事業組合発足・職員60名(5名増員)</li> </ul>
昭和48年 4月 1日	<ul style="list-style-type: none"> <li>・予防課設置(消防本部)・職員66名(6名増員)</li> </ul>
昭和49年 1月30日 3月13日 4月 1日 6月28日	<ul style="list-style-type: none"> <li>・化学車配置(七戸消防署)</li> <li>・救急車配置(東北分署)</li> <li>・職員72名(6名増員)</li> <li>・指令車更新(消防本部)</li> </ul>
昭和50年 4月 1日 8月28日	<ul style="list-style-type: none"> <li>・職員73名(1名増員)</li> <li>・タンク車更新(七戸消防署)</li> </ul>
昭和51年 4月 1日 7月19日	<ul style="list-style-type: none"> <li>・職員79名(6名増員)</li> <li>・タンク車更新(上北分署)</li> </ul>
昭和52年 3月 1日 5月24日 8月31日 9月27日	<ul style="list-style-type: none"> <li>・音楽隊発足(16名)</li> <li>・広域消防組合発足十周年記念式典(七戸町立体育館)</li> <li>・タンク車更新(天間林分署)</li> <li>・ポンプ車更新(七戸消防署、日本損害保険協会寄贈)</li> </ul>
昭和53年 8月30日	<ul style="list-style-type: none"> <li>・タンク車更新(東北分署)</li> </ul>

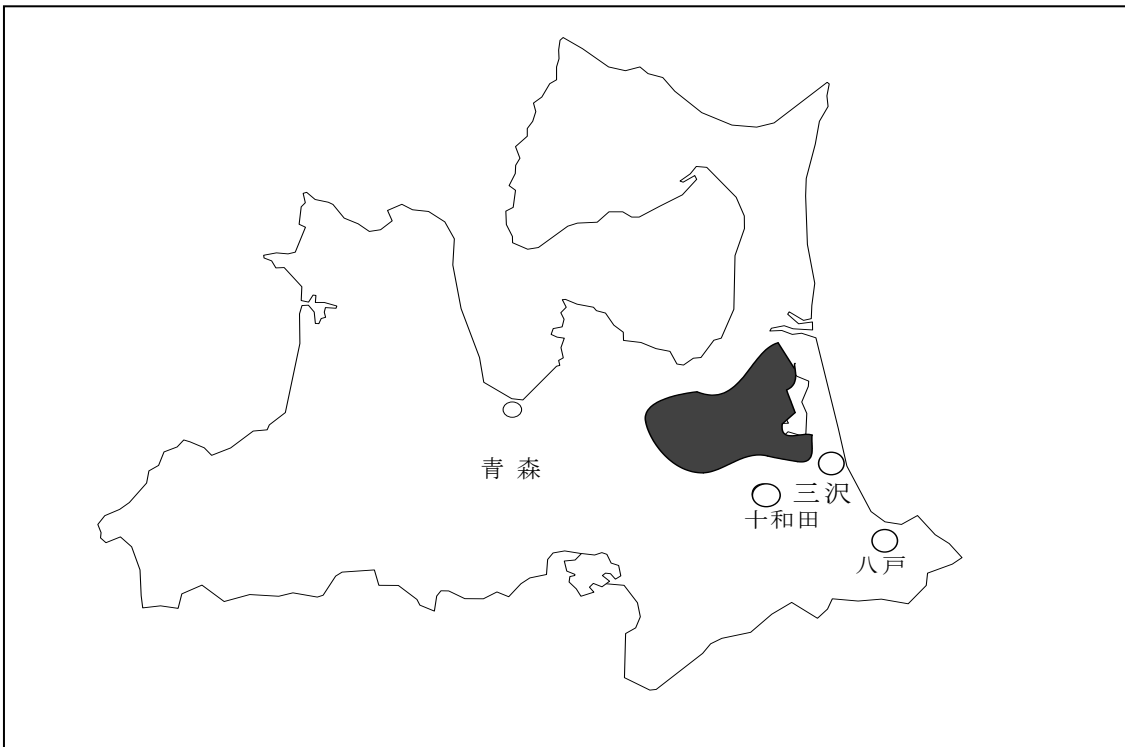
年 月 日	事 項
昭和54年 4月 1日 9月25日	・職員81名(2名増員) ・救急車更新(東北分署、青森県共済農業協同組合連合会寄贈)
昭和56年 11月10日	・救助訓練塔完成(東北分署)
昭和57年 3月24日 10月26日	・救急車更新(七戸消防署) ・水槽付消防ポンプ自動車更新(東北分署)
昭和58年 6月28日	・指令車更新(消防本部)
昭和59年 2月15日 4月 1日 9月26日	・上北分署完成 ・上北消防署、東北消防署、天間林消防署(署に昇格) ・消防ポンプ自動車更新(上北消防署)
昭和60年 3月20日	・救急車配置(上北消防署、青森県共済農業協同組合連合会寄贈)
昭和61年 3月24日 4月 1日 4月15日 10月24日 11月14日	・救急車更新(七戸消防署、青森県共済農業協同組合連合会寄贈) ・職員82名(1名増員) ・救急車配置(天間林消防署、県南清掃株式会社寄贈) ・消防ポンプ自動車更新(天間林消防署) ・救急車更新(東北消防署)
平成 元年 4月 1日	・職員83名(1名増員)
平成 3年 2月17日 4月 1日 5月30日 9月20日	・水槽付消防ポンプ自動車更新(七戸消防署) ・警防課設置(消防本部) ・指令車更新(消防本部) ・消防ポンプ自動車更新(七戸消防署、日本損害保険協会寄贈)
平成 5年 3月31日 10月 1日 10月 1日	・東北消防署完成移転(無線塔新設) ・本部、中央消防署完成移転(七戸、天間林消防署統合) ・救急車更新(中央消防署、中部上北清掃株式会社寄贈)
平成 6年 2月15日 3月29日 4月 1日	・水槽付消防ポンプ自動車更新(上北消防署) ・救急車更新(上北消防署、青森県共済農業協同組合連合会寄贈) ・職員84名(1名増員)
平成 7年 2月28日 3月30日 4月 1日	・水槽付消防ポンプ自動車更新(中央消防署) ・救急車更新(東北消防署) ・職員85名(1名増員)
平成 8年 2月22日 3月31日 4月 1日 8月28日 11月11日 12月11日	・水槽付消防ポンプ自動車更新(東北消防署) ・ラッパ隊発足6名(音楽隊解散16名) ・職員87名(2名増員) ・救急車更新(中央消防署、日本消防協会寄贈) ・消防職員委員会設立 ・水槽付化学消防ポンプ自動車更新(中央消防署、救助資器材積載)

年月日	事項
平成 9年 4月 1日 10月 11日	・職員 89名(2名増員) ・救急服採用
平成 10年 3月 13日 4月 1日 6月 9日	・水槽付消防ポンプ自動車更新(上北消防署) ・職員 90名(1名増員) ・指令車更新、広報車配置(消防本部)
平成 11年 4月 1日 10月 27日	・運搬車配置(中央消防署) ・水槽付消防ポンプ自動車更新(東北消防署)
平成 12年 7月 1日 8月 1日 9月 28日	・広報車更新(消防本部)・指令車配置(上北消防署) ・無線機更新(上北消防署)(基地局、固定局) ・県防災システム運用開始
平成 13年 4月 1日	・職員 91名(1名増員)・救急救命士 1名採用
平成 14年 1月 31日 2月 1日 4月 1日 12月 2日	・青森県道路公社よりみちのく有料道路無線設備寄贈 ・みちのく有料道路無線設備運用開始 ・職員 92名(1名増員)・救急救命士 1名採用(救急救命士 2名) ・救助訓練棟新設(中央消防署)
平成 15年 4月 1日	・職員定数 94名(職員 93名、欠員 1名)
平成 16年 4月 1日 4月 1日 4月 1日	・職員 94名(1名増員) ・緊急消防援助隊登録 ・ラッパ隊廃止
平成 17年 3月 25日 3月 31日 5月 1日 6月 1日	・高規格救急車配置(中央消防署) ・新七戸町(七戸町・天間林村合併)・新東北町(東北町・上北町合併) ・高規格救急車運用開始(中央消防署) ・新管理者・副管理者就任
平成 18年 3月 7日	・携帯 119 番直接受信運用開始
平成 19年 3月 2日 4月 1日	・消防庁長官表彰旗受章(七戸町連合消防団と連名) ・新管理者・副管理者就任
平成 20年 2月 1日 4月 1日 6月 14日 7月 31日	・消防本部 40 周年式典・祝賀会(七戸町中央公民館)・記念誌発刊 ・職員定数 96名(職員 96名) ・岩手・宮城内陸地震緊急消防援助隊出動(~15日)岩手県奥州市 ・消防庁長官より緊急消防援助隊出動功労の褒状受章
平成 21年 4月 1日 4月 1日 4月 1日 5月 8日 6月 27日	・職員定数 96名(職員 94名) ・青森県防災航空隊へ派遣 ・階級改正・消防長「消防司令長」 ・新管理者(七戸町長)・副管理者(東北町長)就任 ・指令車更新(上北消防署)

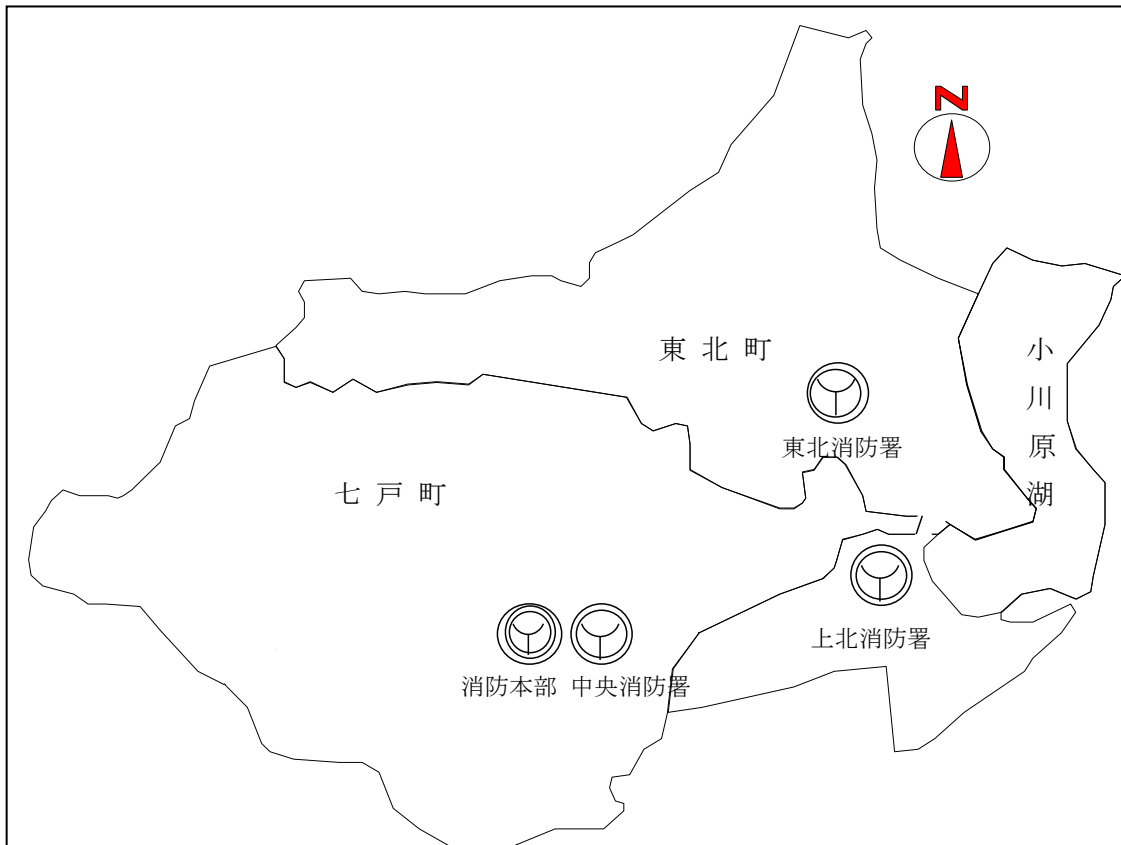
年 月 日	事 項
平成22年	
4月 1日	・職員定数96名（職員94名）
4月 1日	・東北消防署に救急救命士配置
9月15日	・高規格救急車配備（東北消防署、全国共済農業協同組合連合会青森県本部寄贈）
平成23年	
3月13日	・東日本大震災による緊急消防援助隊出動（～3月26日）岩手県久慈市・野田村
4月 1日	・新管理者（東北町長）・副管理者（七戸町長）就任
4月 1日	・職員定数96名（職員94名）
平成24年	
4月 1日	・職員定数96名（職員96名）
12月27日	・指令車配備（東北消防署、東北町役場）
平成25年	
3月 4日	・水槽付消防ポンプ自動車（水槽車：10,000ℓ）配備（中央消防署）
4月 1日	・上北消防署に救急救命士配置
4月 1日	・職員定数96名（職員96名）
4月24日	・新管理者（七戸町長）・副管理者（東北町長）就任
7月16日	・太陽光ソーラーパネル発電設備運用開始（中央消防署）
9月26日	・海上保安庁十二里中継所購入
10月31日	・上北消防署食堂改修工事竣工
11月29日	・広報車更新（中央消防署）
12月24日	・上北消防署公共下水道接続工事竣工
平成26年	
1月10日	・高規格救急自動車配備（上北消防署）
3月26日	・太陽光ソーラーパネル発電設備運用開始（東北消防署）
3月28日	・太陽光ソーラーパネル発電設備運用開始（上北消防署）
4月 1日	・職員定数99名（職員99名）
平成27年	
3月 9日	・水槽付消防ポンプ自動車更新（上北消防署）
4月 1日	・職員定数100名（職員100名）
4月 1日	・青森県防災航空隊へ1名派遣
11月 1日	・上十三消防指令センター4名勤務開始
12月10日	・指令車更新（中央消防署）
平成28年	
1月13日	・高規格救急自動車配備（中央消防署）
2月 1日	・上十三消防指令センター（デジタル無線）仮運用開始
3月31日	・電話設備更新工事竣工
4月 1日	・上十三消防指令センター（デジタル無線）本運用開始
4月 1日	・職員定数100名（職員100名）
4月 1日	・階級改正 消防長「消防監」 次長、課長、署長「消防司令長」
4月 1日	・被服更新ポイント制に移行
8月31日	・台風10号による緊急消防援助隊出動（～9月6日）岩手県久慈市・岩泉町
平成29年	
3月21日	・救助工作車配備（東北消防署）
4月 1日	・職員定数100名（職員100名）
4月 1日	・水難救助隊運用開始（隊員16名）
4月25日	・新副管理者（東北町長）就任
平成30年	
1月22日	・女子仮眠室整備（中央消防署）
3月 8日	・水槽付消防ポンプ自動車更新（中央消防署）
3月31日	・青森県防災航空隊から1名召還
4月 1日	・職員定数100名（職員99名）
6月19日	・重大違反処理違反是正開始
9月 6日	・北海道胆振東部地震による緊急消防援助隊出動（～9月11日）

北海道勇払郡厚真町

# 消防本部管内図



# 消防本部(署)配置図



## 消 防 庁 舎 施 設

区 分 署 別	所 在 地	庁 舎 面 積 (㎡)			竣工年月日
		構 造	延 面 積	敷地面積	
消防本部 中央消防署	〒039-2501 上北郡七戸町字荒熊内159番地4 TEL 0176-62-3142 (本部) FAX 0176-62-5601 TEL 0176-62-3141 (署) FAX 0176-62-5119 東経 141° 9' 21" 北緯 40° 42' 54" 標高 41.7m	鉄骨鉄筋コ ンクリート 造 2 階 建	1,621.20	3,892.90	H 5.10.1
上北消防署	〒039-2401 上北郡東北町大字上野字上野124番地1 TEL 0176-56-2119 FAX 0176-56-4880 東経 141° 15' 12" 北緯 40° 43' 36" 標高 11m	鉄筋コンク リート造 2 階 建	451.5	1,716.73	S59. 2.15
東北消防署	〒039-2654 上北郡東北町字塔ノ沢山1番地452 TEL 0175-63-2520 FAX 0175-63-4284 東経 141° 13' 2" 北緯 40° 46' 35" 標高 32.5m	鉄筋コンク リート造 2 階 建	512.2	3,484.00	H 5. 3.31

## 管 内 概 要

(平成31.4.1 現在)

区 分 町 村	面 積	人 口	世 帯 数
七 戸 町	337.23 km <sup>2</sup>	15,603 人	6,794 世帯
東 北 町	326.50 km <sup>2</sup>	17,455 人	7,161 世帯
合 計	663.73 km <sup>2</sup>	33,058 人	139,55 世帯

消防本部・中央消防署



上北消防署

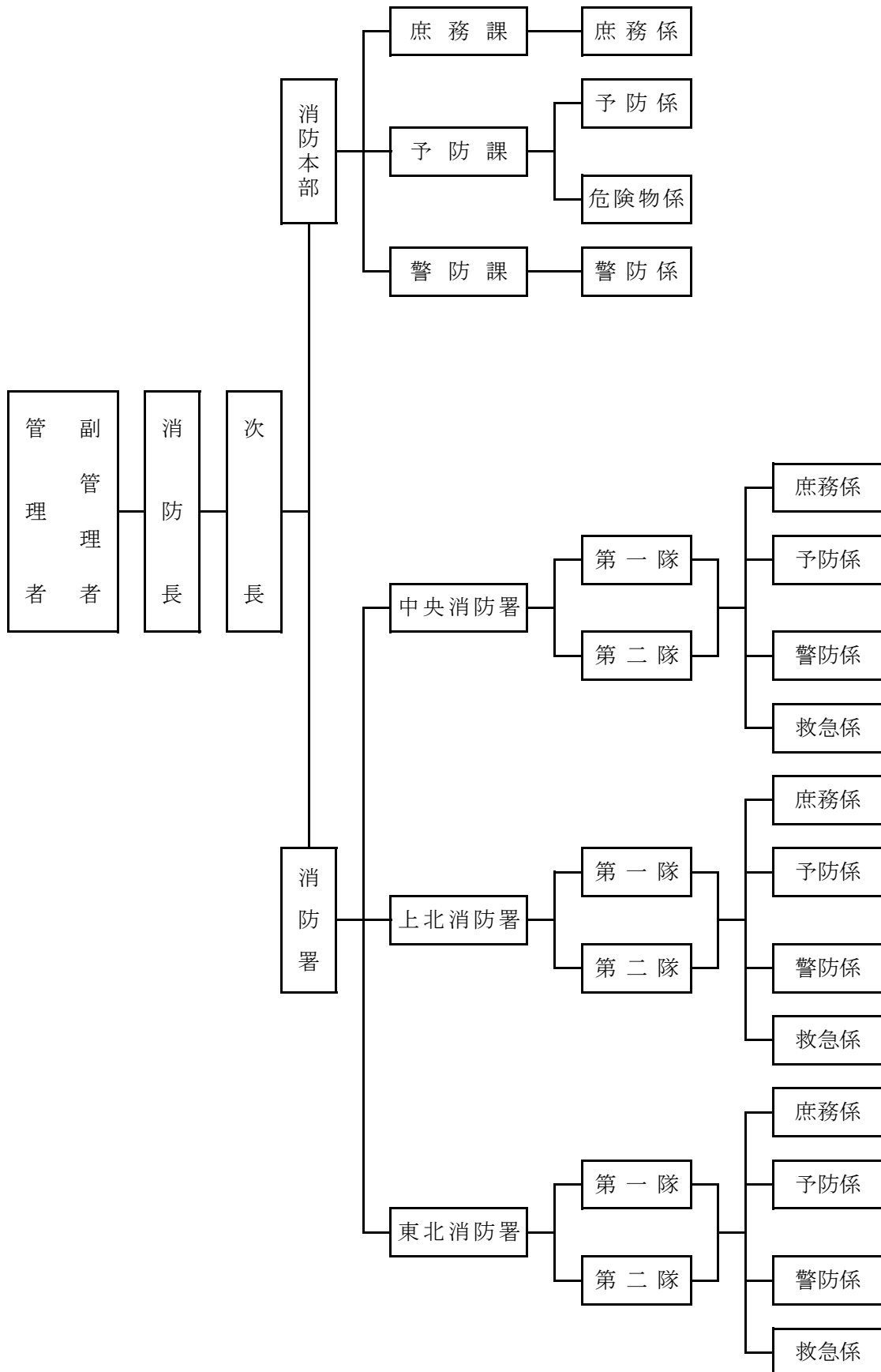


東北消防署



# 消防本部・署の組織機構

(平成31.4.1 現在)





## 管 理 者 ・ 監 査 委 員

(平成31.4.1 現在)

(管 理 者 等)

職 名	氏 名	就 任 年 月 日
管 理 者 七 戸 町 長	小 又 勉	平 成 2 5 年 4 月 2 5 日
副 管 理 者 東 北 町 長	蛭 名 鉦 治	平 成 2 9 年 4 月 2 5 日

(監 査 委 員)

氏 名	就 任 年 月 日
有 識 者 野 田 幸 子	平 成 2 1 年 7 月 2 2 日
組 合 議 員 沼 山 英 隆	平 成 3 0 年 1 2 月 1 0 日

## 組 合 議 会 議 員

(議長・副議長・議員)

(平成31. 4. 1現在)

職 名	氏 名	備 考
議 長	田 島 政 義	七戸町議会議員
副 議 長	和 田 勇 人	東北町議会議員
議 員  (議席番号順)	田 嶋 弘 一	七戸町議会議員
	澤 田 公 勇	七戸町議会議員
	沼 山 英 隆	東北町議会議員
	岡 山 粕 男	東北町議会議員
	瀬 川 左 一	七戸町議会議員
	蛭 沢 正 紀	東北町議会議員

## 歴 代 消 防 長

歴 代	階 級	氏 名	就 任 年 月 日	退 任 年 月 日
初 代		中 野 吉十郎	昭和42年 4月 1日	昭和49年 4月11日
二 代	消 防 監	竹 内 与三郎	昭和49年 4月12日	昭和52年 3月31日
三 代	消 防 監	蛭 名 武 志	昭和52年 4月 1日	昭和54年 3月31日
四 代	消 防 監	蛭 名 文 雄	昭和54年 4月 3日	昭和60年 3月31日
五 代	消 防 監	檜 崎 福 松	昭和60年 4月 1日	昭和62年 3月31日
六 代	消 防 監	吹 越 石 蔵	昭和62年 4月 1日	平成 4年 3月31日
七 代	消 防 監	木 村 盛 悦	平成 4年 4月 1日	平成 7年 3月31日
八 代	消 防 監	作 田 鉄 男	平成 7年 4月 1日	平成 8年 3月31日
九 代	消 防 監	鳥谷部 龍 司	平成 8年 4月 1日	平成 9年 3月31日
十 代	消 防 監	酒 井 次 男	平成 9年 4月 1日	平成11年 3月31日
十一代	消 防 監	蛭 名 貴 大	平成11年 4月 1日	平成15年 3月31日
十二代	消 防 監	増 山 勇 夫	平成15年 4月 1日	平成16年 3月31日
十三代	消 防 監	浦 田 正 志	平成16年 4月 1日	平成21年 3月31日
十四代	消防司令長	久保田 敏	平成21年 4月 1日	平成23年 3月31日
十五代	消防司令長	天 間 良 一	平成23年 4月 1日	平成25年 3月31日
十六代	消 防 監	蛭 沢 栄 作	平成25年 4月 1日	平成29年 3月31日
十七代	消 防 監	沼 村 光 博	平成29年 4月 1日	

## 歴 代 次 長

歴 代	階 級	氏 名	就 任 年 月 日	退 任 年 月 日
初 代	消 防 司 令	蛭 名 武 志	昭 和 5 1 年 4 月 1 日	昭 和 5 2 年 3 月 3 1 日
二 代	消 防 司 令	中 野 渡 喜 一	昭 和 5 2 年 4 月 1 日	昭 和 5 8 年 9 月 3 0 日
三 代	消 防 司 令 長	市ノ渡 福 蔵	昭 和 5 8 年 1 0 月 1 日	昭 和 6 0 年 3 月 3 1 日
四 代	消 防 司 令 長	吹 越 石 蔵	昭 和 6 0 年 4 月 1 日	昭 和 6 2 年 3 月 3 1 日
五 代	消 防 司 令 長	鬼 同 春 治	昭 和 6 0 年 1 0 月 1 日	昭 和 6 1 年 3 月 3 1 日
六 代	消 防 司 令 長	木 村 盛 悦	平 成 2 年 4 月 1 日	平 成 4 年 3 月 3 1 日
七 代	消 防 司 令 長	伊 賀 一 男	平 成 4 年 4 月 1 日	平 成 7 年 3 月 3 1 日
八 代	消 防 司 令 長	富 田 清 人	平 成 6 年 4 月 1 日	平 成 7 年 3 月 3 1 日
九 代	消 防 司 令 長	鳥 谷 部 龍 司	平 成 7 年 4 月 1 日	平 成 8 年 3 月 3 1 日
十 代	消 防 司 令 長	田 中 明 夫	平 成 7 年 4 月 1 日	平 成 9 年 3 月 3 1 日
十一代	消 防 司 令 長	蛭 名 貴 大	平 成 9 年 4 月 1 日	平 成 1 1 年 3 月 3 1 日
十二代	消 防 司 令 長	浦 田 正 志	平 成 1 5 年 4 月 1 日	平 成 1 6 年 3 月 3 1 日
十三代	消 防 司 令 長	花 松 正 夫	平 成 1 6 年 4 月 1 日	平 成 1 8 年 3 月 3 1 日
十四代	消 防 司 令 長	山 本 長 市	平 成 1 8 年 4 月 1 日	平 成 1 9 年 3 月 3 1 日
十五代	消 防 司 令 長	久 保 田 敏	平 成 1 9 年 4 月 1 日	平 成 2 1 年 3 月 3 1 日
十六代	消 防 司 令	天 間 良 一	平 成 2 1 年 4 月 1 日	平 成 2 3 年 3 月 3 1 日
十七代	消 防 司 令	蛭 沢 栄 作	平 成 2 3 年 4 月 1 日	平 成 2 5 年 3 月 3 1 日
十八代	消 防 司 令	市 川 達 雄	平 成 2 5 年 4 月 1 日	平 成 2 6 年 3 月 3 1 日
十九代	消 防 司 令 長	沼 村 光 博	平 成 2 6 年 4 月 1 日	平 成 2 9 年 3 月 3 1 日
二十代	消 防 司 令 長	築 田 貢	平 成 2 9 年 4 月 1 日	平 成 3 0 年 3 月 3 1 日
二十一代	消 防 司 令 長	小 田 一 雄	平 成 3 0 年 4 月 1 日	

## 歴 代 署 長

### (七戸消防署長)

歴代	階級	氏名	就任年月日	退任年月日
初代	消防司令	蛭名武志	昭和42年 4月 1日	昭和52年 3月31日
二代	消防司令	市ノ渡福蔵	昭和52年 4月 1日	昭和58年 9月30日
三代	消防司令長	中野渡喜一	昭和58年10月 1日	昭和59年 3月31日
四代	消防司令長	蛭名直衛	昭和59年 4月 1日	昭和60年 3月31日
五代	消防司令長	吹越石蔵	昭和60年 4月 1日	昭和62年 3月31日
六代	消防司令長	小田 亮	昭和62年 4月 1日	平成 元年 3月31日
七代	消防司令長	鳥谷部茂義	平成 元年 4月 1日	平成 元年 9月21日
八代	消防司令長	小田 亮	平成 元年 9月22日	平成 3年 3月31日
九代	消防司令長	蛭名 勇	平成 3年 4月 1日	平成 3年 4月19日
十代	消防司令長	伊賀一男	平成 3年 4月20日	平成 4年 3月31日
十一代	消防司令長	伊藤 操	平成 4年 4月 1日	平成 4年12月31日
十二代	消防司令長	酒井次男	平成 5年 1月 1日	平成 5年 3月31日
十三代	消防司令長	伊賀一男	平成 5年 4月 1日	平成 5年 9月30日

### (天間林消防署長)

歴代	階級	氏名	就任年月日	退任年月日
初代	消防司令長	檜崎福松	昭和59年 4月 1日	昭和60年 3月31日
二代	消防司令長	鳥谷部茂義	昭和60年 4月 1日	平成 元年 3月31日
三代	消防司令長	古屋敷昭六	平成 元年 4月 1日	平成 3年 3月31日
四代	消防司令長	伊藤 操	平成 3年 4月 1日	平成 4年 3月31日
五代	消防司令長	鳥谷部龍司	平成 4年 4月 1日	平成 5年 9月30日

(中央消防署長)

歴代	階級	氏名	就任年月日	退任年月日
初代	消防司令長	鳥谷部 龍 司	平成 5年 10月 1日	平成 7年 3月 31日
二代	消防司令長	酒 井 次 男	平成 7年 4月 1日	平成 9年 3月 31日
三代	消防司令長	増 山 勇 夫	平成 9年 4月 1日	平成11年 3月 31日
四代	消防司令長	江刺家 温	平成11年 4月 1日	平成15年 3月 31日
五代	消防司令長	花 松 正 夫	平成15年 4月 1日	平成16年 3月 31日
六代	消防司令長	成 田 光 昭	平成16年 4月 1日	平成17年 3月 31日
七代	消防司令長	天 間 泰 昭	平成17年 4月 1日	平成21年 3月 31日
八代	消 防 司 令	高 松 満 博	平成21年 4月 1日	平成22年 3月 31日
九代	消 防 司 令	藤 田 博 史	平成22年 4月 1日	平成23年 3月 31日
十代	消 防 司 令	工 藤 文 雄	平成23年 4月 1日	平成24年 3月 31日
十一代	消 防 司 令	成 田 文 廣	平成24年 4月 1日	平成25年 3月 31日
十二代	消 防 司 令	蛭 沢 文 雄	平成25年 4月 1日	平成27年 3月 31日
十三代	消 防 司 令	澤 田 公 博	平成27年 4月 1日	平成28年 3月 31日
十四代	消防司令長	築 田 貢	平成28年 4月 1日	平成29年 3月 31日
十五代	消防司令長	小 田 一 雄	平成29年 4月 1日	平成30年 3月 31日
十六代	消防司令長	沼 山 撰 夫	平成30年 4月 1日	

## (上北消防署長)

歴代	階級	氏名	就任年月日	退任年月日
初代	消防司令長	鳥谷部 茂 義	昭和59年 4月 1日	昭和60年 3月31日
二代	消防司令長	蛭 名 直 衛	昭和60年 4月 1日	平成 元年 3月31日
三代	消防司令長	小 田 亮	平成 元年 4月 1日	平成 元年 9月21日
四代	消防司令長	蛭 名 勇	平成 元年 9月22日	平成 3年 3月31日
五代	消防司令長	蛭 名 直 衛	平成 3年 4月 1日	平成 3年 4月19日
六代	消防司令長	蛭 名 勇	平成 3年 4月20日	平成 5年 3月31日
七代	消防司令長	酒 井 次 男	平成 5年 4月 1日	平成 7年 3月31日
八代	消防司令長	蛭 名 幸 夫	平成 7年 4月 1日	平成11年 3月31日
九代	消防司令長	増 山 勇 夫	平成11年 4月 1日	平成15年 3月31日
十代	消防司令長	江刺家 温	平成15年 4月 1日	平成18年 3月31日
十一代	消防司令長	花 松 正 夫	平成18年 4月 1日	平成21年 3月31日
十二代	消 防 司 令	米内山 和 夫	平成21年 4月 1日	平成22年 3月31日
十三代	消 防 司 令	高 松 満 博	平成22年 4月 1日	平成23年 3月31日
十四代	消 防 司 令	田 中 淳 一	平成23年 4月 1日	平成24年 3月31日
十五代	消 防 司 令	久 保 昇	平成24年 4月 1日	平成25年 3月31日
十六代	消 防 司 令	千 葉 正 彦	平成25年 4月 1日	平成28年 3月31日
十七代	消防司令長	小 田 一 雄	平成28年 4月 1日	平成29年 3月31日
十八代	消防司令長	木 村 和 仁	平成29年 4月 1日	平成30年 3月31日
十九代	消防司令長	蛭 名 宏 幸	平成30年 4月 1日	

## (東北消防署長)

歴代	階級	氏名	就任年月日	退任年月日
初代	消防司令長	吹越石蔵	昭和59年 4月 1日	昭和60年 3月31日
二代	消防司令長	坪政雄	昭和60年 4月 1日	平成元年 3月31日
三代	消防司令長	蛭名直衛	平成元年 4月 1日	平成3年 3月31日
四代	消防司令長	古屋敷昭六	平成3年 4月 1日	平成4年 3月31日
五代	消防司令長	作田鉄男	平成4年 4月 1日	平成7年 3月31日
六代	消防司令長	増山勇夫	平成7年 4月 1日	平成9年 3月31日
七代	消防司令長	江刺家温	平成9年 4月 1日	平成11年 3月31日
八代	消防司令長	花松正夫	平成11年 4月 1日	平成15年 3月31日
九代	消防司令長	天間登	平成15年 4月 1日	平成21年 3月31日
十代	消防司令	佐藤義信	平成21年 4月 1日	平成22年 3月31日
十一代	消防司令	米内山和夫	平成22年 4月 1日	平成24年 3月31日
十二代	消防司令	工藤文雄	平成24年 4月 1日	平成25年 3月31日
十三代	消防司令	澤田公博	平成25年 4月 1日	平成27年 3月31日
十四代	消防司令	森川博英	平成27年 4月 1日	平成28年 3月31日
十五代	消防司令長	佐々木正信	平成28年 4月 1日	平成29年 3月31日
十六代	消防司令長	大浦政則	平成29年 4月 1日	平成30年 3月31日
十七代	消防司令長	木村和仁	平成30年 4月 1日	



## 消 防 当 初 予 算 の 推 移

歳 入

(単位：千円)

款	項	平成31年度	平成30年度	平成29年度
1. 分担金及び負担金	1 分担金	879,735	871,779	877,897
2. 使用料及び手数料	2 手数料	200	200	200
3. 国庫支出金	1 国庫補助金	0	16,370	0
4. 財産収入	1 財産貸付収入	54	54	54
5. 繰入金	1 基金繰入金	4,500	0	0
6. 諸収入	4 雑入	70	70	7,038
7. 組合債	1 組合債	61,100	70,200	77,500
(県支出金)	(県補助金)			
計		945,659	958,673	962,689

歳 出

(単位：千円)

款	項	平成31年度	平成30年度	平成29年度
1. 消 防 費	1 消防本部費	112,432	111,341	112,129
	2 常備消防費	654,916	644,953	646,503
	3 施設整備費	77,667	95,716	79,576
	計	845,015	852,010	838,208
2. 公債費	1 公債費	100,644	106,663	124,481
合 計		945,659	958,673	962,689

## 消 防 職 員 配 置 状 況

(平成31. 4. 1 現在)

区 分		階級別							計
		消防監	消 防 司令長	消 防 司 令	消 防 司令補	消 防 士 長	消 防 副士長	消防士	
消 防 本 部	消 防 長	1							1
	次 長		1						1
	庶 務 課		1	2		1			4
	予 防 課		1	1	1	1			4
	警 防 課		(1)	1	1				2
	小 計	1	3	4	2	2			12
中 央 消 防 署	署 長		1						1
	署 員			7	4	10	7	9	37
	小 計		1	7	4	10	7	9	38
上 北 消 防 署	署 長		1						1
	署 員			6	1	5	4	6	22
	小 計		1	6	1	5	4	6	23
東 北 消 防 署	署 長		1						1
	署 員			6	2	8	4	6	26
	小 計		1	6	2	8	4	6	27
実 員 数		1	6	23	9	25	15	21	100
定 数									100

( )は次長が警防課長兼務

## 消 防 職 員 在 職 年 数

(平成31. 4. 1現在)

区 分	階 級							計
	消防監	消 防 司令長	消 防 司 令	消 防 司令補	消 防 士 長	消 防 副士長	消防士	
5 年 未 満							19	19
5年以上～10年未満				1	6	15	2	24
10年以上～15年未満			4	4	4			12
15年以上～20年未満		1	1	1	12			15
20年以上～25年未満			7	2	3			12
25年以上～30年未満		1	11	1				13
30年 以 上	1	4						5
計	1	6	23	9	25	15	21	100

## 消 防 職 員 年 齡

(平成31. 4. 1現在)

区 分	階 級							計
	消防監	消 防 司令長	消 防 司 令	消 防 司令補	消 防 士 長	消 防 副士長	消防士	
20才 未 満							1	1
20才以上～25才未満						1	13	14
25才以上～30才未満					2	14	7	23
30才以上～35才未満					6			6
35才以上～40才未満					15			15
40才以上～45才未満			9	7	2			18
45才以上～50才未満			6	2				8
50才以上～55才未満		3	5					8
55才 以 上	1	3	3					7
計	1	6	23	9	25	15	21	100

消 防 力 の 整 備 指 針 と 現 有

(H31.4.1 現在)

区 分	消 防 車 (水 槽 車 含 む プ)	化 学 車	救 急 車	救 助 工 作 車	職 員 数						本 部 ・ 署 数	
					警 防 要 員	救 急 要 員	予 防 要 員	通 信 員 (共 同 運 用)	そ の 他	計	消 防 本 部	消 防 署
整 備 指 針	6	1	4	1	51	35	4	4	11	105	1	3
現 有	6	1	4	1	46	35	4	4	11	100	1	3
比 較	0	0	0	0	-5	0	0	0	0	-5	0	0

消 防 職 員 資 格 取 得 状 況

(H31.4.1 現在)

区 分	運 転 免 許 証		無 線 資 格 者	救 急 資 格 者	救 急 救 命 士	玉 掛 け	小 型 移 動 式 クレーン	潜 水 士 取 得 者
	大 型	普 通 (中 型 8 t)						
人 数	87	99	97	74	21	37	37	22

消 防 学 校 研 修

(H31.4.1 現在)

種 別 / 年 別	初 任 科	専 科										特 別 教 育
		中 級	警 防	予 防	救 助	救 急 I	救 急 II	救 急	火 災 調 査	特 殊 災 害	危 険 物	災 害 対 策
H 2 5 年	6	2	2		2			4	2			
H 2 6 年	8	2	2	2	4			4	4			
H 2 7 年	7	2			4			5		2	2	2
H 2 8 年	5	2	2	2	3			4	2			2
H 2 9 年	4	2		2	4			4		2	2	2
H 3 0 年	2	2	2		4			2	2			
計	32	12	8	6	21			23	10	4	4	6

消 防 大 学 校 研 修

(H31.4.1 現在)

種 別 / 年 別	総 合 教 育		専 科 教 育							実 務 講 習		
	幹 部	上 級 幹 部	警 防	救 助	救 急	予 防	危 険 物	火 災 調 査	新 任 教 官	緊 急 消 防 援 助 隊 教 育 科		
										航 空 隊 員 コース		
H 2 4 年 まで	1			1	1						1	
H 2 5 年			1									
H 2 6 年	1											
H 2 7 年	1											
H 2 8 年			1									
H 2 9 年				1								
H 3 0 年						1						
計	3		2	2	1	1					1	

# 消 防 車 両 配 置 状 況

(H31.4.1 現在)

所 属	車 両	種 別	車種	登録年月	総排気量	登録番号	ポ ン プ	
							製作所名	級 別
中 央 消 防 署	中部タンク 1	タンク車 4WD (2,000ℓ)	日 野	H30.3.7	5,123cc	八戸 830さ1803	モリタ	A-2
	中部水槽 1	水槽車 (10,000ℓ)	日 野	H25.3.1	8,860cc	八戸 830さ1303	日本ドライ ケミカル	A-2
	中部化学 1	化学車 水 1,000ℓ 薬液 300ℓ	日 野	H8.12.10	7,961cc	八戸 88や1338	モリタ	A-2
	中部ポンプ 1	普通ポンプ車4WD	三 菱	H3.9.2	4,210cc	八戸 88さ2004	モリタ	A-1
	中部救急 1	高規格 4WD	トヨタ	H28.1.8	2,690cc	八戸 830さ1601		
	中部救急 2	高規格 4WD	トヨタ	H17.3.25	3,370cc	八戸 800さ4240		
	中部広報 1	ワンボックス4WD	トヨタ	H25.11.27	2,360cc	八戸 830さ1311		
	中部指令 1	ジープ型 4WD	トヨタ	H27.11.19	2,690cc	八戸 830さ1512		
	中部資機材 1	ダブルキャブ4WD D	日 野	H31.2.20	4,000cc	八戸 830さ1902		
	事務連絡車	2B型 2WD	日 産	H8.9.13	2,960cc	八戸 88さ4190		
上 北 消 防 署	上北タンク 1	タンク車 4WD (2,000ℓ)	日 野	H27.3.6	6,400cc	八戸 830さ1503	日本ドライ ケミカル	A-2
	上北タンク 2	タンク車 4WD (2,000ℓ)	日 野	H10.3.12	7,960cc	八戸 88や1460	モリタ	A-2
	上北救急 1	高規格 4WD	トヨタ	H26.1.9	2,690cc	八戸 830さ1401		
	上北指令 1	ライトバン 4WD	日 産	H21.6.16	1,590cc	八戸 800さ5792		
東 北 消 防 署	東北タンク 1	タンク車 4WD (2,000ℓ)	日 野	H11.10.25	7,960cc	八戸 800は34	モリタ	A-2
	東北タンク 2	タンク車 4WD (2,000ℓ)	日 野	H31.2.20	5,120cc	八戸 830さ1903	モリタ	A-2
	東北救助 1	救助工作車 4WD (II型)	日 野	H29.3.8	7,684cc	八戸 800は1070		
	東北救急 1	高規格 4WD	トヨタ	H22.8.27	2,690cc	八戸 830さ1008		
	東北指令 1	ジープ型 4WD	日 産	H9.1.10	2,660cc	八戸 88さ4372		

無線通信施設

(H31.4.1 現在)

局別 署別	基地局		各種無線局 (全波)	携帯局 (全波)
		名 称	無線呼出名称	無線呼出名称
消防本部 中央消防署	中部消防本部基地局 1局	中部タンク 1	ちゅうぶ たんく 1	ちゅうぶ けいたい 1
		中部水槽 1	ちゅうぶ すいそう 1	ちゅうぶ けいたい 2
		中部化学 1	ちゅうぶ かがく 1	ちゅうぶ けいたい 3
		中部ポンプ 1	ちゅうぶ ぽんぷ 1	ちゅうぶ けいたい 4
		中部救急 1	ちゅうぶ きゅうきゅう 1	ちゅうぶ けいたい 5
		中部救急 2	ちゅうぶ きゅうきゅう 2	ちゅうぶ けいたい 6
		中部広報 1	ちゅうぶ こうほう 1	ちゅうぶ けいたい 1 1
		中部指令 1	ちゅうぶ しらい 1	ちゅうぶ けいたい 1 2
		中部資機材 1	ちゅうぶ しきざい 1	ちゅうぶ けいたい 1 3
		卓上型可搬	ちゅうぶ ちゅうおう 1	
		可搬移動局	ちゅうぶ かはん 1	
上北消防署		上北タンク 1	かみきた たんく 1	かみきた けいたい 1
		上北タンク 2	かみきた たんく 2	かみきた けいたい 2
		上北救急 1	かみきた きゅうきゅう 1	かみきた けいたい 3
		上北指令 1	かみきた しらい 1	かみきた けいたい 4
		卓上型可搬	ちゅうぶ かみきた 1	
東北消防署	中部東小公園基地局	東北タンク 1	とうほく たんく 1	とうほく けいたい 1
		東北タンク 2	とうほく たんく 2	とうほく けいたい 2
	中部十二里基地局	東北救助 1	とうほく きゅうじょ 1	とうほく けいたい 3
	中部舟ヶ沢基地局	東北救急 1	とうほく きゅうきゅう 1	とうほく けいたい 4
	3局	東北指令 1	とうほく しらい 1	とうほく けいたい 5
		卓上型可搬	ちゅうぶ とうほく 1	
計	4局		22基	18基

予 防

## 予 防 広 報 活 動 状 況

(H30. 4. 1～H31. 3. 31)

種 別	件 数	摘 要
消 火 器 訓 練 指 導	63	参加人員 1, 500名
避 難 訓 練 指 導	76	参加人員 4, 735名
火 災 予 防 広 報	6	各町防災行政用無線広報
総 合 防 災 訓 練	1	七戸町
防 火 映 写 会	4	管内保育園（所） 観覧者数 554名
防 火 作 品 コ ン ク ー ル	1	管内小学校 出展数 755点
		(標語 560点、習字 195点)
防 火 作 品 展 示 会	2	管内産業文化祭り等会場
防 火 作 品 表 彰	1	入賞数 96点
		(標語 48点、習字 48点)
春 秋 火 災 予 防 運 動	2	(春) 4月9日～4月15日
		(秋) 10月15日～10月21日
火 災 予 防 パ レ ード	6	管内
少 年 消 防 ク ラ ブ 研 修 会	4	管内
幼 年 消 防 ク ラ ブ 研 修 会	2	管内
防 火 委 員 会 研 修 会	1	東北町
危 険 物 安 全 週 間 研 修 会	1	東北町
消 防 施 設 見 学	11	小学生 254名、中学生 8名、高校生 3名



防火管理者選任・消防計画書届出状況

(H31.3.31 現在)

区分 項区分		防火管理者要選任		防火管理者選任届出済		消防計画書届出済対象物数	
		防火対象物		対象物数			
		甲種	乙種	甲種	乙種	甲種	乙種
1	イ	4	3	4	3	4	3
	ロ	38	40	38	30	38	30
2	イ						
	ロ	1		1		1	
	ハ						
	ニ						
3	イ						
	ロ	8	31	6	22	6	20
4		34	12	31	8	30	6
5	イ	6	7	6		6	
	ロ	5		5		4	
6	イ	8	1	8	1	8	1
	ロ	23	1	23	1	23	1
	ハ	29	8	29	8	29	8
	ニ						
7		15		15		15	
8		3		3		3	
9	イ						
	ロ	3	2	3	1	3	1
10							
11		7		7		7	
12	イ	8		6		6	
	ロ						
13	イ						
	ロ						
14		1	3	1	1	1	1
15		18	9	17	8	17	8
16	イ	49	10	47	9	47	9
	ロ	8	4	7	1	7	1
計		268	131	257	93	255	89

消防用設備等の着工・設置届及び消防検査数

(H30.4.1～H31.3.31)

消 防 用 設 備 等	着 工 届	設 置 届	消 防 検 査
消火器		36	32
屋内消火栓設備（パッケージ型含）	10	13	12
スプリンクラー設備	6	7	6
特殊消火設備			
屋外消火栓設備			
動力消防ポンプ設備		2	2
自動火災報知設備	44	53	50
ガス漏火災警報設備			
漏電火災警報器			
非常警報設備		8	7
非常放送設備		4	4
消防機関へ通報する火災報知設備	3	6	6
避難はしご		2	2
緩降機			
救助袋			
すべり台	1	1	1
誘導灯	3	37	35
誘導標識	1	35	32
消防用水			
連結散水設備			
連結送水管			
非常コンセント設備			
合 計	68	204	189

# 防 火 対 象 物

(H31. 3. 31 現在)

項 区 分		計	七 戸 町	東 北 町	
1	イ	劇場、映画館、演芸場、観覧場	6		6
	ロ	公会堂又は集会場	81	33	48
2	イ	キャバレー、カフェ、ナイトクラブ			
	ロ	遊技場、ダンスホール	1	1	
	ハ	風営法に規定する営業を営む店舗			
	ニ	カラオケボックス			
3	イ	待合、料理店			
	ロ	飲食店	76	35	41
4		百貨店、マーケット	79	42	37
5	イ	旅館、ホテル、宿泊所	52	20	32
	ロ	寄宿舎、下宿、共同住宅	90	50	40
6	イ	病院、診療所、助産所	18	11	7
	ロ	老人、児童、福祉施設等	44	13	31
	ハ	老人デイサービス等、助産施設等	84	28	56
	ニ	幼稚園又は特別支援学校	1	1	
7		小・中・高・大学・各種学校	68	60	8
8		図書館、博物館、美術館	4	2	2
9	イ	公衆浴場(蒸気・熱気浴場)			
	ロ	イ、以外の公衆浴場	11	6	5
10		車両の停車場	6	2	4
11		神社、寺院、教会	9	4	5
12	イ	工場又は作業場	212	96	116
	ロ	映画、テレビスタジオ			
13	イ	自動車車庫又は駐車場	63	33	30
	ロ	飛行機、回転翼航空機の格納庫			
14		倉庫	394	206	188
15		前各項に該当しない事業所	490	228	262
16	イ	特定部分を含む複合用途対象物	83	39	44
	ロ	イ、に掲げる以外のもの	52	23	29
計			1,924	933	991

中 高 層 建 築 物

(H31. 3. 31 現在)

項 区 分		2階以下	3 階	4 階	5 階	計	
1	イ	劇場、映画館、演芸場、観覧場	6			6	
	ロ	公会堂又は集会場	81			81	
2	イ	キャバレー、カフェ、ナイトクラブ					
	ロ	遊技場、ダンスホール	1			1	
	ハ	風営法に規定する営業を営む店舗					
	ニ	カラオケボックス					
3	イ	待合、料理店、					
	ロ	飲食店	72	4		76	
4		百貨店、マーケット	78	1		79	
5	イ	旅館、ホテル、宿泊所	52			52	
	ロ	寄宿舍、下宿、共同住宅	83	5	3	91	
6	イ	病院、診療所、助産所	16	1		17	
	ロ	老人、児童、福祉施設等	43	1		44	
	ハ	老人デイサービス等、助産施設等	83	1		84	
	ニ	幼稚園又は特別支援学校学校	1			1	
7		小・中・高・大学・各種学校	51	14	3	68	
8		図書館、博物館、美術館	3	1		4	
9	イ	公衆浴場(蒸気・熱気浴場)					
	ロ	イ、以外の公衆浴場	11			11	
10		車両の停車場	5	1		6	
11		神社、寺院、教会	9			9	
12	イ	工場又は作業場	212			212	
	ロ	映画、テレビスタジオ					
13	イ	自動車車庫又は駐車場	63			63	
	ロ	飛行機、回転翼航空機の格納庫					
14		倉庫	393	1		394	
15		前各項に該当しない事業所	481	7	2	490	
16	イ	特定部分を含む複合用途対象物	79	4		83	
	ロ	イ、に掲げる以外のもの	52			52	
計			1, 875	41	5	3	1, 924

用途別建築確認申請状況

(H30.1.1～H30.12.31)

項 区 分		新 築	増 築	改 築	その他	計
1	イ	劇場、映画館、演芸場、観覧場				
	ロ	公会堂又は集会場				
2	イ	キャバレー、カフェ、ナイトクラブ				
	ロ	遊技場、ダンスホール				
	ハ	風営法に規定する営業を営む店舗				
	ニ	カラオケボックス				
3	イ	待合、料理店				
	ロ	飲食店				
4		百貨店、マーケット				
5	イ	旅館、ホテル、宿泊所				
	ロ	寄宿舎、下宿、共同住宅	4			4
6	イ	病院、診療所、助産所				
	ロ	老人、児童、福祉施設等	1			1
	ハ	老人デイサービス等、助産施設等	2		2	4
	ニ	幼稚園又は特別支援学校				
7		小・中・高・大学・各種学校				
8		図書館、博物館、美術館				
9	イ	公衆浴場(蒸気・熱気浴場)				
	ロ	イ、以外の公衆浴場				
10		車両の停車場				
11		神社、寺院、教会				
12	イ	工場又は作業場	2			2
	ロ	映画、テレビスタジオ				
13	イ	自動車車庫又は駐車場	1			1
	ロ	飛行機、回転翼航空機の格納庫				
14		倉庫	3			3
15		前各項に該当しない事業所	12			12
16	イ	特定部分を含む複合用途対象物		1		1
	ロ	イ、以外のもの	1			1
16の2		地下街				
17		重要文化財				
		一般住宅	80	7	5	92
		その他	21		1	22
		計	127	8	8	143

町 別 建 築 確 認 申 請 状 況

(H30. 1. 1～H30. 12. 31 )

項 区 分		計	七 戸 町	東 北 町
1	イ	劇場、映画館、演芸場、観覧場		
	ロ	公会堂又は集会場		
2	イ	キャバレー、カフェ、ナイトクラブ		
	ロ	遊技場、ダンスホール		
	ハ	風営法に規定する営業を営む店舗		
	ニ	カラオケボックス		
3	イ	待合、料理店		
	ロ	飲食店		
4		百貨店、マーケット		
5	イ	旅館、ホテル、宿泊所		
	ロ	寄宿舎、下宿、共同住宅	4	2
6	イ	病院、診療所、助産所		
	ロ	老人、児童、福祉施設等	1	1
	ハ	老人デイサービス等、助産施設等	4	2
	ニ	幼稚園又は特別支援学校		
7		小・中・高・大学・各種学校		
8		図書館、博物館、美術館		
9	イ	公衆浴場(蒸気・熱気浴場)		
	ロ	イ、以外の公衆浴場		
10		車両の停車場		
11		神社、寺院、教会		
12	イ	工場又は作業場	2	1
	ロ	映画、テレビスタジオ		
13	イ	自動車車庫又は駐車場	1	1
	ロ	飛行機、回転翼航空機の格納庫		
14		倉庫	3	3
15		前各項に該当しない事業所	12	5
16	イ	特定部分を含む複合用途対象物	1	1
	ロ	イ、に掲げる以外のもの	1	1
16の2		地下街		
17		重要文化財		
		一般住宅	92	27
		その他	22	6
		計	143	46

## 月 別 建 築 確 認 申 請 状 況

(H30. 1. 1～H30. 12. 31)

月 別 区 分		1月	2月	3月	4月	5月	6月	7月	8月	9月	10月	11月	12月	計
		計	新 築	9	2	7	13	9	19	14	13	14	10	9
増 築				1	2		3	2		2				10
改 築														
その他				1		1			2	2		1	1	8
七 戸 町	新 築	4	1	1	6	3	7	6	3	7	4			42
	増 築			1	1									2
	改 築													
	その他												1	1
東 北 町	新 築	5	1	6	7	6	12	8	10	7	6	9	6	83
	増 築				1		3	2		2				8
	改 築													
	その他			1		1			2	2		1		7

## 建 築 確 認 申 請 書 推 移

年 別 区 分		26年	27年	28年	29年	30年
		件 数	171	132	125	136
新 築	126	113	96	124	125	
増 築	16	13	14	11	10	
改 築						
その他	29	6	15	1	8	

各 種 届 出 の 受 理 状 況

(H30.1.1～H30.12.31)

区 分	月 別													計
	1月	2月	3月	4月	5月	6月	7月	8月	9月	10月	11月	12月		
防火管理者選任解任		2	1	12	5	5	3	15	3	22	11	6	85	
消 防 計 画	1	2	4	24	14	10	8	13	4	24	12	9	125	
防火対象物使用開始	7	16	9	9	7	1	10	2	4	5	3	2	75	
火気使用設備等設置	2	3					1			1	1		8	
発電変電蓄電池設置	1	1	1	1	1	4	1	4	1		4	4	23	
ネオン管灯設備設置														
水素ガスを充填する気球の設置														
火災とまぎらわしい煙等を発するおそれのある行為等					2	1	4	1			1		9	
煙火打上げ仕掛け	1			2	9	4	6	9	1	1	1		34	
催 物 開 催	5			1	2		1	5	2	7	1		24	
水道断水減水														
道 路 工 事	3	4	3	9	4	4	11	11	5	9	12	3	78	
露 店 等 の 開 催	3	1		8	1	5	29	17	22	11	4		101	
少量危険物・指定可燃物貯蔵取扱	2	6	4	3	12	5	2	5	4	5	3	4	55	
少量危険物・指定可燃物貯蔵取扱廃止	1	1	1		2			1		1			7	
圧縮アセチレンガス・液化石油ガス貯蔵取扱					3			2		2		1	8	
毒 劇 物 貯 蔵 取 扱														
計	26	36	23	69	62	39	76	85	46	88	53	29	632	



危険物関係事務処理状況

(H31.3.31 現在)

申請届出別 製造所等別	許可 施設 数	完 成 検 査 済 証 数	平成30年4月1日～平成31年3月31日まで									
			設 置 許 可 数	完 成 検 査 数	変 更 許 可 数	完 成 検 査 数	仮 使 用 数	仮 取 扱 数	仮 貯 蔵 数	水 圧 検 査 数	水 張 検 査 数	廃 止 届
屋内貯蔵所	13	13										
屋外タンク貯蔵所	12	12										
屋内タンク貯蔵所	5	5										
地下タンク貯蔵所	64	64	2	1	1	1			2			2
簡易タンク貯蔵所	1	1										
移動タンク貯蔵所	83	83	2	2	3	3						3
屋外貯蔵所												
給油取扱所	49	49	1	1	5	5	4					
一般取扱所	34	34	2	2	2	2	1					
その他									3			
計	261	261	7	6	11	11	5	3	2	0		5

数量別危険物製造所等の数

(完成検査済証交付施設)

(H31.3.31 現在)

製造所別 数量別	合 計	貯 蔵 所							取 扱 所					
		小 計	屋 内	屋 外 タ ン ク	屋 内 タ ン ク	地 下 タ ン ク	簡 易 タ ン ク	移 動 タ ン ク	屋 外	小 計	給 油	第 一 種 販 売	第 二 種 販 売	一 般
5 倍 以 下	149	136	5	4	5	39	1	82		13				13
5 倍をこえ10倍以下	36	23	6	2		15				13	6			7
10 " 50 "	42	14	2	3		8		1		28	14			14
50 " 100 "	12	3		2		1				9	9			
100 " 150 "	13	0								13	13			
150 " 200 "	6	1		1						5	5			
200 " 1,000 "	3	1				1				2	2			
1,000 倍をこえる	0	0								0				
計	261	178	13	12	5	64	1	83	0	83	49	0	0	34

## 幼年消防クラブ結成状況

(H31.4.1 現在)

町名	クラブの名称	クラブ員数	結成年月日
七戸町 (7)	幼保連携型認定こども園 城南こども園幼年消防クラブ	84	S 5 9年5月10日
	幼保連携型認定こども園 城北こども園幼年消防クラブ	99	S 6 3年7月27日
	明照保育園幼年消防クラブ	40	S 6 3年8月 3日
	幼保連携型認定こども園 道ノ上こども園幼年消防クラブ	78	S 5 9年5月10日
	幼保連携型認定こども園 榎林こども園幼年消防クラブ	65	S 5 9年5月10日
	幼保連携型認定こども園 チビッコるーむ	69	H 2 7年4月 1日
東北町 (12)	わかさぎ保育園幼年消防クラブ	65	S 5 9年5月10日
	幼保連携型認定こども園 上野保育園幼年消防クラブ	67	S 5 9年5月10日
	ハッピー保育園幼年消防クラブ	73	S 6 0年6月28日
	第二保育園幼年消防クラブ	63	S 6 0年6月27日
	第三保育園幼年消防クラブ	31	S 6 0年6月28日
	小川原保育園幼年消防クラブ	20	S 6 0年7月 1日
	幼保連携型認定こども園 中央ポプラ保育所幼年消防クラブ	68	S 5 9年5月10日
	幼保連携型認定こども園 乙供文化保育園幼年消防クラブ	77	S 5 9年5月10日
	幼保連携型認定こども園 ポプラ保育園幼年消防クラブ	32	S 5 9年5月10日
	乙供保育園幼年消防クラブ	31	S 5 9年5月10日
	幼保連携型認定こども園 水喰保育園幼年消防クラブ	34	S 6 0年6月28日
幼保連携型認定こども園 カナリヤ保育園幼年消防クラブ	55	S 6 0年6月28日	
計		1,051	

## 少年消防クラブ結成状況

(H31.4.1 現在)

町名	クラブの名称	クラブ員数	結成年月日
七戸町	新川原少年消防クラブ	4	H 元年5月 1日
	花松少年消防クラブ	25	H 8年4月 1日
東北町	表町少年消防クラブ	10	H 2年5月10日
	新山少年消防クラブ	28	H 9年4月 1日
計		67	

## 婦人防火クラブ結成状況

(H31.4.1 現在)

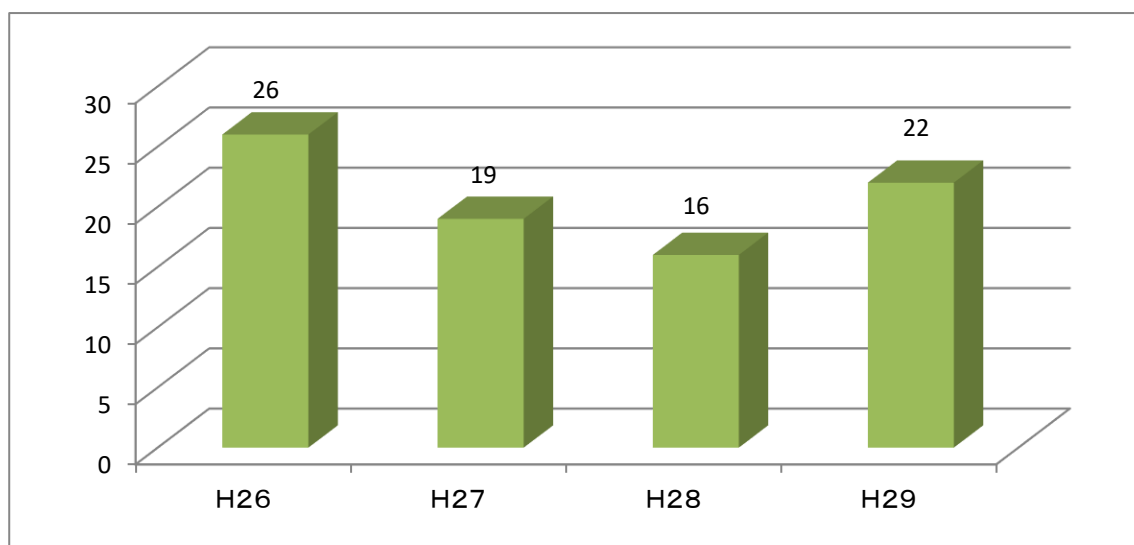
町名	クラブの名称	クラブ員数	結成年月日
東北町	表町婦人防火クラブ	10	H 6年9月12日

警

防

## 原因別火災発生件数

区 分	年別	H 2 6	H 2 7	H 2 8	H 2 9	H 3 0
	件数	26	19	16	22	23
石油ストーブ			1		2	
薪ストーブ		2		1	1	3
煙突・煙道の過熱				1		
ガスバーナー過熱				2		
(てんぷら)鍋の過熱		1		1	1	
たばこ					1	1
火入れの不始末		10	5	2		1
たき火						
ゴミ焼きの不始末		2	2	3	2	1
焼身自殺					1	
電気機器						
配線のショート・過熱・劣化		3	3	1	4	1
トラッキング現象						
溶接機・切断機					1	1
漏電		2				
ローソク・線香						1
放 火 (うたがい含む)						1
その他		3		1	4	4
原因不明		3	8	4	5	9



年 別 火 災 発 生 状 況

区 分		年別 件数	H 2 6	H 2 7	H 2 8	H 2 9	H 3 0
			26件	19件	16件	22件	23件
火 災 件 数	建 物		11	10	9	14	15
	林 野		9	4	2	2	3
	車 両		0	0	0	2	2
	そ の 他		6	5	5	4	3
焼 面 損 積	建 物 ( m <sup>2</sup> )		950	2,296	1,294	811	1,658
	林 野 ( a )		34	269	217	85	15
罹 世 帯 数	全 損		2	2	1	1	3
	半 損		3	3	0	1	2
	小 損		1	2	2	9	10
	合 計		6	7	3	11	15
災	人 員		16	21	9	28	49
損 害 額 ( 千 円 )	建 物		15,481	45,676	4,186	14,713	31,595
	林 野		729	403	164	118	10
	車 両		0	0	0	440	58
	そ の 他		320	1	111	384	65
	合 計		16,530	46,080	4,461	15,655	31,728
1 件平均損害額(千円)			636	2,425	277	712	1379
死 者 傷 数	死 者		1	1	1	1	0
	負 傷 者		2	1	1		1
焼 損 棟 住 数	家 住	全 焼	3	2	1	1	3
		半 焼	2	1	0		2
		部 分 焼	7	2	2	4	5
		小 火	5	2	1	3	5
	家 非 住	全 焼	1	9	4	6	8
		半 焼	1	1	0	3	0
		部 分 焼	6	4	1	2	2
		小 火	4	1	0	2	1

# 火災発生件数及び損害額

(H30.1.1～H30.12.31)

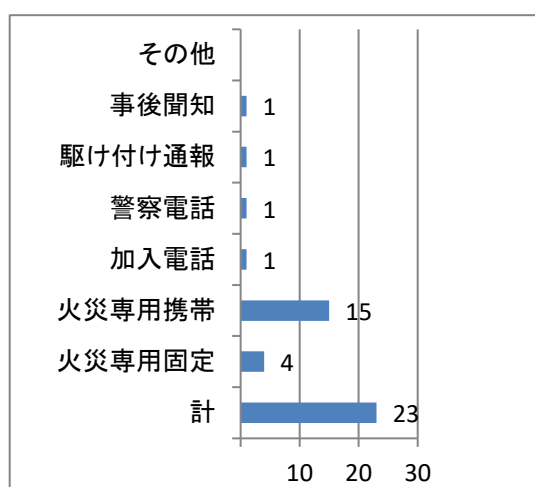
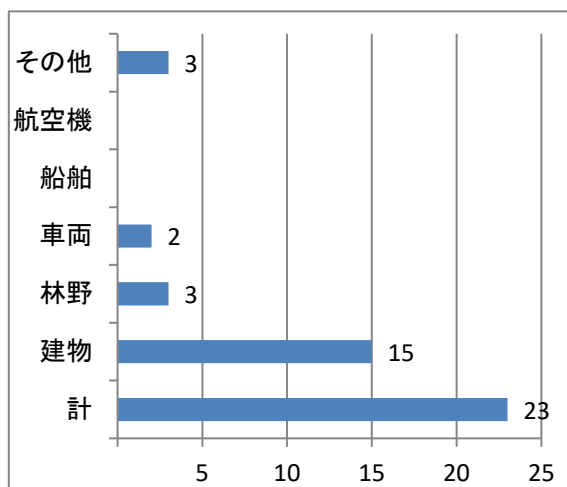
区分 町別	火災種別					焼損面積		死傷者		焼損棟数				罹災		損害額 (千円)			
	建物	林野	車両	その他	合計	建物 (㎡)	林野 (a)	死者	負傷者	全焼	半焼	部分焼	小火	世帯数	人員	建物	林野	車両	その他
七戸町	10	1	2	1	14	1,411	1	0	1	12	2	6	4	11	38	27,078	0	58	0
東北町	5	2	0	2	9	247	14	0	0	2	0	2	2	4	11	4,517	10	0	65
合計	15	3	2	3	23	1,658	15	0	1	14	2	8	6	15	49	31,595	10	58	65

月別種別火災件数									
月別	町別 区分 件数	七戸町				東北町			
		建物	林野	車両	その他	建物	林野	車両	その他
1	3	2		1					
2	2	1			1				
3	0								
4	2				1			1	
5	2	1				1			
6	3			1	2				
7	1				1				
8	2		1			1			
9	3	2			1				
10	1	1							
11	2	2							
12	2	1						1	
合計	23	10	1	2	1	5	2	0	2
		14				9			

# 時間別火災発生状況

(H30.1.1～H30.12.31)

区分 時間別	種 別							覚 知 別							
	計	建 物	林 野	車 両	船 舶	航 空 機	そ の 他	計	火 災 専 用 固 定	火 災 専 用 携 帯	加 入 電 話	警 察 電 話	駆 け 付 け 通 報	事 後 聞 知	そ の 他
合 計	23	15	3	2			3	23	4	15	1	1	1	1	
0～1	0							0							
1～2	0							0							
2～3	1	1						1				1			
3～4	0							0							
4～5	0							0							
5～6	0							0							
6～7	1	1						1	1						
7～8	2		1	1				2		2					
8～9	1						1	1		1					
9～10	2	2						2		2					
10～11	2	2						2		2					
11～12	2		1				1	2	1	1					
12～13	0							0							
13～14	1	1						1		1					
14～15	4	3	1					4		3			1		
15～16	2	1					1	2		1	1				
16～17	2	2						2	1	1					
17～18	2	2						2	1					1	
18～19	0							0							
19～20	1			1				1		1					
20～21	0							0							
21～22	0							0							
22～23	0							0							
23～24	0							0							
不 明	0							0							



# 火 災 発 生 時 気 象 状 況

天 気 (H30.1.1~H30.12.31)

種 別	月 別												計
	1月	2月	3月	4月	5月	6月	7月	8月	9月	10月	11月	12月	
晴	1			1	2	1	1	2	1	1		1	11
曇	2	2		1		2					2	1	10
霧													0
雨									2				2
みぞれ													0
雪													0
あられ													0
計	3	2	0	2	2	3	1	2	3	1	2	2	23

風 向 (H30.1.1~H30.12.31)

種 別	月 別												計
	1月	2月	3月	4月	5月	6月	7月	8月	9月	10月	11月	12月	
北									1				1
北 東		1		1	2	1	1		1				7
東													0
南 東		1				1							2
南												1	1
南 西	3			1					1	1		1	7
西						1		1					2
北 西								1			1		2
無 風											1		1
計	3	2	0	2	2	3	1	2	3	1	2	2	23

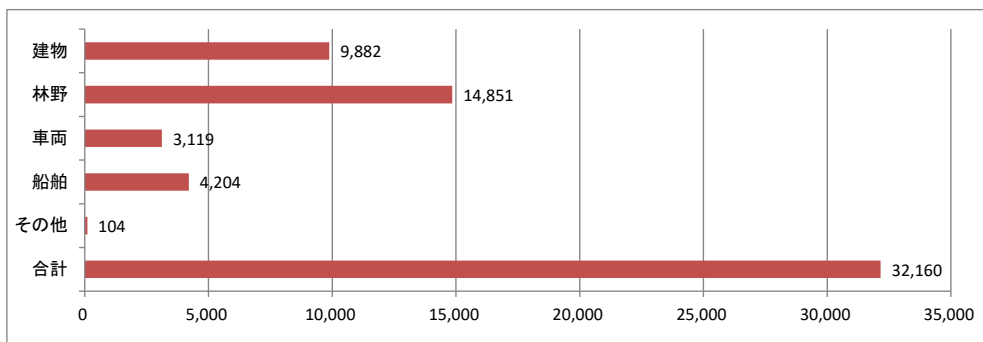
風 速 (H30.1.1~H30.12.31)

種 別	月 別												計
	1月	2月	3月	4月	5月	6月	7月	8月	9月	10月	11月	12月	
5 m 未 満	3	2		1	2	3	1	1	3	1	2	2	21
5 m ~ 1 0 m				1				1					2
1 0 m ~ 1 5 m													0
1 5 m 以 上													0
計	3	2	0	2	2	3	1	2	3	1	2	2	23



平成30年火災一覧

件数	月日 出火時分	種別	住所	焼損棟数	焼損面積	損害額 (千円)	死傷者	原因(推定)
1	1月11日 15時30分	建物 (非)	七戸町字中村53番地1	6棟 <small>全4・部2</small>	218㎡	1,258		不明
2	1月17日 9時00分	建物 (住)	七戸町字舟場向川久保421番地7	1棟 全1	116㎡	2,990		取灰からの出火
3	1月31日 19時05分	車両	七戸町字荒熊内67番地94			6		排気管に可燃物がふれる
4	2月14日 14時45分	建物 (住)	東北町字大久保21番地1	1棟 部1	2㎡	129		薪ストーブの輻射熱
5	2月15日 10時30分	建物 (住)	七戸町字太田66番地2	1棟 全1	165㎡	1,258		不明
6	4月21日 15時15分	その他	七戸町字前左野9番地8			0		枯草焼却より延焼
7	4月27日 11時35分	その他	東北町大字上野字下田304番地1			0		不明
8	5月15日 7時00分	林野	東北町字中村道ノ上205番地1		9a	10		取灰を森林へ投棄
9	5月29日 10時20分	建物 (住)	七戸町字森ノ下295番地4	1棟 全1	241㎡	14,821		テーブルタップからの出火
10	6月8日 7時40分	車両	七戸町字ニッ森家ノ後16番地			74		排気管にエンジンオイルが付着し発火
11	6月14日 17時25分	建物 (住)	東北町字内蛭沢69番地1	1棟 小1	若干	30		不明
12	6月19日 6時20分	建物 (住)	東北町字乙越17番地1	1棟 小1	若干	30		仏壇の灯明
13	7月26日 14時00分	建物 (住)	東北町大字大浦字狐崎2番地2	1棟 全1	241㎡	4,204		不明
14	8月2日 11時00分	林野	東北町字篠内平78番地		5a	0		不明
15	8月2日 14時50分	林野	七戸町字荒谷104番地5		1a	0		たばこの不始末
16	9月10日 13時20分	建物 (住)	七戸町字鉢森平181番地223	1棟 部1	4㎡	297		不明
17	9月10日 14時00分	建物 (非)	東北町大字大浦字山ノ外193番地17	1棟 半1	3㎡	124		グラインダーの火花
18	9月19日 9時00分	建物 (非)	七戸町字榎林古屋敷38番地10	1棟 全1	12㎡	77		薪ストーブの輻射熱
19	10月28日 17時45分	建物 (非)	七戸町字道ノ上43番地2	1棟 全1	91㎡	944		不明
20	11月3日 16時30分	建物 (非)	七戸町字笈田川久保1番地7	9棟 <small>全8・部1・小3</small>	555㎡	5,842		不明
21	11月25日 16時30分	建物 (非)	七戸町字下見町105番地27	1棟 部1	9㎡	1		作業小屋内で焼却
22	12月2日 8時00分	その他	東北町字赤川道26番地10			65		薪ストーブに可燃物が触れる
23	12月31日 2時00分	建物 (住)	七戸町字鉢森平145番地2	1棟 小1		1		ライターで放火する



# 火 災 記 録

## 七 戸 町

項 目 年 月 日	出火 時分	発生場所	原 因	風 速	焼 損 戸 数		死 者	傷 者	損害額 (千円)
					全 焼	半 焼			
明治32. 4. 9	5:30	新川原	不 明	15	165				不 明
昭和11. 11	11:03	白石	子供の火遊び	5	13				不 明
昭和12. 4. 18	0:50	影津内	不 明	不 明	10				不 明
昭和20. 5. 8	0:20	袋町	不 明	10	99	1	女 1		1,084
昭和23. 5. 12	0:40	作田	不 明	15	13				15,362
昭和24. 5. 8	0:30	蒼前	不 明	5	17				12,000
昭和24. 11	13:00	白石	子供の火遊び	不 明	4	2			不 明
昭和27. 5. 28	11:03	榎林	くん炭の不始末	不 明	18	18			不 明
昭和42. 5. 5	11:05	二ツ森	プロパンの不始末	不 明	13	2			不 明
昭和55. 6. 5	不明	倉岡	不 明	不 明	林野火災(7.5ha)				5,610
平成 6. 5. 12 ～ 平成 6. 5. 13	不明	東天間館	山菜取りの たばこの不始末	不 明	林野火災(8ha)				15,000

※ 平成17年3月31日 新七戸町（七戸町・天間林村合併）

## 東 北 町

項 目 年 月 日	出火 時分	発生場所	原 因	風 速	焼 損 戸 数		死 者	傷 者	損害額 (千円)
					全 焼	半 焼			
昭和 6. 11. 10	13:15	甲地	炉 火	不 明	27				118
昭和25. 5. 14	21:00	乙供新町	煙 突	不 明	119	1			64,880
昭和29. 5. 18	16:55	乙供本町	不 明	不 明	31			18	31,930
昭和32. 3. 30	14:00	鶴ヶ崎	不 明	不 明	11				60,000
昭和39. 12. 11	22:30	北栄1区	不 明	不 明	1		4	1	1,900
昭和47. 6. 1	16:40	南 谷 地	溶 接 火 粉	6	13	6			226,600
昭和51. 5. 15	9:30	横沢山国有林	煙 草	6	林野火災(148ha)				93,000
平成 20. 5. 2	9:00	新館松原	木 屑 焼 却	4	林野火災(4.8ha)				7,482

※ 平成17年3月31日 新東北町（東北町・上北町合併）

## 相 互 応 援 協 定

応 援 協 定 団 体 名	協 定 内 容
青森地域広域事務組合消防本部 (S 5 5 . 1 1 . 1 3)	みちのく有料道路災害等
十和田地域広域事務組合消防本部 (S 6 0 . 4 . 1)	火災、救急、救助、風水害、その他
三沢市消防本部 (S 6 0 . 4 . 1)	火災、救急、救助、風水害、その他
北部上北広域事務組合消防本部 (S 6 0 . 4 . 1)	火災、救急、救助、風水害、その他
航空自衛隊東北町分屯基地第四補給処東北支処 (H 7 . 9 . 1)	消防活動における相互援助協定
青森地域広域事務組合消防本部 (H 1 8 . 9 . 1)	消防相互応援協定書
青森県全城市町村及び消防本部 (H 2 8 . 3 . 3 1)	青森県消防相互応援協定

## そ の 他 の 締 結

応 援 協 定 団 体 名	協 定 内 容
仙台防衛施設局 (S 5 4 . 2 . 9)	航空機事故等
青森県 (H 2 4 . 8 . 2 0)	大規模災害時における青森県防災航空隊への航空支援
青森県内関係鉄道事業者 (H 2 8 . 3 . 2 5)	鉄道災害発生時における消防活動に関する協定

# 消 防 水 利 施 設 等 の 状 況

(H31.4.1現在)

区 分		防 火 水 槽					消 火 栓	私 設 消 火 栓	プ ー ル	河 川 ・ 溝 等	ご う ・ 池 等	湖	計	合 計	
		10m <sup>3</sup>	10m <sup>3</sup> 以上	20m <sup>3</sup> 以上	40m <sup>3</sup>	計									
		未満	未満	未満	以上										
七 戸 地 区 町	七 戸 地 区	第一分団 東大町			1	10	11	65					65	76	
		第二分団 川原町				2	2	23					23	25	
		第三分団 蒼 前			4	4	8	38					38	46	
		第四分団 野々上			1	3	4	17					17	21	
		第五分団 倉 岡				2	2	20					20	22	
		第六分団 上川目			2	5	7	22					22	29	
	小 計		0	0	8	26	34	185	0	0	0	0	185	219	
	天 間 林 地 区 団	天 間 林 地 区	第一分団 天間館				20	20	62					62	82
			第二分団 榎 林				13	13	28					28	41
			第三分団 中 野				22	22	69					69	91
			第四分団 四ヶ村				10	10	22					22	32
			第五分団 白 石		2		12	14	62					62	76
			第六分団 二ツ森				10	10	12					12	22
第七分団 甲 田						9	9	11					11	20	
小 計		0	2	0	96	98	266	0	0	0	0	266	364		
東 北 地 区 町	北 地 区	第一分団 八 幡			7	9	16	21					21	37	
		第二分団 大 浦			3	8	11	15					15	26	
		第三分団 徳万才			6	8	14	13					13	27	
		第四分団 上 野			6	9	15	31			1		32	47	
		第五分団 本 町			5	32	37	84				1	85	122	
		第六分団 新 山			3	9	12	19					19	31	
		第七分団 小川原			7	10	17	32			2		34	51	
		第八分団 大 洞			1	2	3	4					4	7	
		第九分団 才市田			4	4	8	13			1		14	22	
		第十分団 虫 神			1	7	8	13					13	21	
	小 計		0	0	43	98	141	245	0	0	0	4	1	250	391
	東 北 地 区 団	東 北 地 区	第一分団 乙 供	0	8	30	0	38	94	3		1		98	136
			第二分団 甲 地	1	12	21	0	34	44					44	78
第三分団 千 曳			0	6	18	0	24	37			1		38	62	
第四分団 水 喰			3	7	15	0	25	25					25	50	
第五分団 保戸沢			2	5	9	0	14	20			1		21	35	
第六分団 舟ヶ沢			0	2	7	0	9	12				1	13	22	
第七分団 淋 代			0	0	12	0	12	21					21	33	
小 計		6	40	112	0	156	253	3	0	3	0	1	260	416	
合 計		6	42	163	220	429	949	3	0	3	4	2	961	1390	

# 主要資機材配置状況

H31.4.1現在

署名		消防本部	中央消防署	上北消防署	東北消防署
分類品名	署名				
救	空気呼吸器		15	7	16
	空気ボンベ		46	20	34
	油圧式救助器具		1	1	5
	空気式救助器具		1	0	4
	チルホール		1	1	2
	チェンソー(レスキューソー)		4	3	4
	救命浮環		2	1	3
	救命胴衣		16	3	13
	安全帯		10	2	9
	救助用縛帯		3	0	10
	救助用カギ付梯子		2	2	4
	救助用三連梯子		2	2	3
	万能斧		3	2	6
	大型油圧救助器具一式		1	0	2
	三脚		1	0	2
	エアジャッキ		1	0	1
	充電式油圧救助器具		2	1	1
	スケットストレッチャー		1	0	1
エンジンカッター		1	0	1	
エアータント一式		1	0	0	
助	手動式人工呼吸器		6	3	3
	人工呼吸器		2	1	1
	心肺蘇生用背板		2	2	2
	自動吸引器		2	2	2
	輸液ポンプ		2	1	1
	血圧計		5	3	4
	インバーター		2	1	1
	スクープストレッチャー		2	2	2
	酸素ボンベ		33	19	21
	訓練用人形		16	6	8
	シヨックパンツ		2	1	2
	消毒・殺菌装置		2	1	1
	自動式心肺蘇生器		2	1	1
	減圧式固定器具		5	4	3
	患者監視装置		2	2	2
	全身固定搬送用資機材		4	2	3
	脊椎固定搬送用資機材		3	1	3

署名		消防本部	中央消防署	上北消防署	東北消防署	
分類品名	署名					
救	除細動器		5	2	3	
	AEDトレーナー		5	2	2	
	メインストレッチャー		2	2	3	
	カメラ		2	1	1	
	スクープストレッチャー 用イモビライザー		1	1	1	
	口頭鏡		6	3	3	
	体温計		4	3	4	
	布担架		4	4	4	
	携帯電話		2	1	1	
	防刃ベスト		6	3	3	
	予	カメラ	3	2	2	2
		可燃性ガス検知器	1	1	0	0
水圧圧力計		2	2	1	1	
テスター		1	1	1	1	
トランシーバー		3	3	3	3	
ストップウォッチ		5	4	5	5	
拡声器			4	3	6	
防		ホース 65 mm		23	20	20
		ホース 50 mm		71	49	45
		耐電衣		2	1	5
	発電機		6	4	8	
	ジェットシューター		22	5	14	
	空気泡原液(ℓ)		9	8	198	
	ラインプロボーションナー (ピックアップノズル含む)		2	3	3	
	耐熱服		2	0	0	
	吸着マット		100	100	230	
	A Cライト(kg)		330	20	200	
	各種ガス検知器		2	2	4	
	硫化水素マスク		18	4	4	
	送排風機		1	0	1	
	携帯用風向風速計		1	1	1	
	特殊噴霧ノズル		6	4	9	
整	浄水器		1	0	0	
	空気充填機		1	0	0	
	エアコンフレッサー		1	1	0	
	ガレージジャッキ		2	2	2	
	充電器		2	1	2	

救急・救助

# 救 急 出 場 件 数

(H30.1.1~H30.12.31)

種 別  区 分		合 計	事 故 種 別											
			火	自	水	交	労	運	一	加	自	急	そ の 他	
			災	然	難	通	働	動	般	害	損	病	転 院	そ の 他
七 戸 町	出 場 件 数	539	3		1	57	9	3	71	4	6	312	72	1
	不 搬 送 件 数	39	2		1	6			5	2	3	19		1
	搬 送 人 員	514	1			64	9	3	66	3	3	293	72	
東 北 町	出 場 件 数	614				64	8	3	81	1	9	411	36	1
	不 搬 送 件 数	54				14			5		3	31		1
	搬 送 人 員	566				56	8	3	76	1	6	380	36	
管 外	出 場 件 数													
	不 搬 送 件 数													
	搬 送 人 員													
合 計	出 場 件 数	1,153	3		1	121	17	6	152	5	15	723	108	2
	不 搬 送 件 数	93	2		1	20			10	2	6	50		2
	搬 送 人 員	1,080	1			120	17	6	142	4	9	673	108	

# 救急事故種別出場状況

(H30. 1. 1~H30. 12. 31)

月 別	種別 区分	合 計	事 故 種 別											その他	
			火	自	水	交	労	運	一	加	自	急	その他		
			災	然	難	通	働	動	般	害	損	病	転	その他	
1	出場件数	121				14	1		8	2	1	88	7		
	不搬送件数	15				2			1	1		11			
	搬送人員	110				15	1		7	2	1	77	7		
2	出場件数	104			1	7	4		20	1		61	10		
	不搬送件数	9			1	2			1			5			
	搬送人員	95				5	4		19	1		56	10		
3	出場件数	97				9	1	1	13		3	62	8		
	不搬送件数	7				1					1	5			
	搬送人員	92				10	1	1	13		2	57	8		
4	出場件数	79				12	1	1	8			49	8		
	不搬送件数	6				3						3			
	搬送人員	73				9	1	1	8			46	8		
5	出場件数	86	1			11			12		1	51	10		
	不搬送件数	6	1			2			1		1	1			
	搬送人員	81				10			11			50	10		
6	出場件数	77				6			11			55	4	1	
	不搬送件数	6							2			3		1	
	搬送人員	71				6			9			52	4		
7	出場件数	96				22	2	1	11			52	7	1	
	不搬送件数	7				2						4		1	
	搬送人員	94				25	2	1	11			48	7		
8	出場件数	117				6	2	1	13		2	81	12		
	不搬送件数	9				1			1		2	5			
	搬送人員	111				8	2	1	12			76	12		
9	出場件数	86				4	1	1	10	1	1	57	11		
	不搬送件数	2				1			1						
	搬送人員	85				4	1	1	9	1	1	57	11		
10	出場件数	87	2			8		1	11		3	53	9		
	不搬送件数	9	1			3						5			
	搬送人員	79	1			6		1	11		3	48	9		
11	出場件数	85				8	1		9	1	2	54	10		
	不搬送件数	8				1			1	1	1	4			
	搬送人員	78				8	1		8		1	50	10		
12	出場件数	118				14	4		26		2	60	12		
	不搬送件数	9				2			2		1	4			
	搬送人員	111				14	4		24		1	56	12		
合計	出場件数	1,153	3	0	1	121	17	6	152	5	15	723	108	2	
	不搬送件数	93	2	0	1	20	0	0	10	2	6	50	0	2	
	搬送人員	1,080	1	0	0	120	17	6	142	4	9	673	108	0	



署別・町別救急出場状況

(H30.1.1~H30.12.31)

月別	種別 区分	合計	署別			町別		管外
			中央署	上北署	東北署	七戸町	東北町	
1	出場件数	121	54	36	31	65	56	
	不搬送件数	15	6	6	3	7	8	
	搬送人員	110	50	31	29	62	48	
2	出場件数	104	51	27	26	48	56	
	不搬送件数	9	4	2	3	5	4	
	搬送人員	95	47	25	23	43	52	
3	出場件数	97	38	24	35	40	57	
	不搬送件数	7		4	3	0	7	
	搬送人員	92	40	20	32	42	50	
4	出場件数	79	40	25	14	39	40	
	不搬送件数	6	1	2	3	1	5	
	搬送人員	73	39	23	11	38	35	
5	出場件数	86	36	28	22	40	46	
	不搬送件数	6	2	2	2	4	2	
	搬送人員	81	35	26	20	37	44	
6	出場件数	77	27	30	20	26	51	
	不搬送件数	6	3	1	2	3	3	
	搬送人員	71	24	29	18	23	48	
7	出場件数	96	42	26	28	47	49	
	不搬送件数	7	3	1	3	4	3	
	搬送人員	94	42	27	25	45	49	
8	出場件数	117	44	41	32	55	62	
	不搬送件数	9	1	5	3	3	6	
	搬送人員	111	46	36	29	55	56	
9	出場件数	86	41	28	17	42	44	
	不搬送件数	2	1	1	0	1	1	
	搬送人員	85	40	27	18	41	44	
10	出場件数	87	37	31	19	41	46	
	不搬送件数	9	2	2	5	3	6	
	搬送人員	79	35	29	15	39	40	
11	出場件数	85	36	26	23	39	46	
	不搬送件数	8	3	2	3	2	6	
	搬送人員	78	34	24	20	38	40	
12	出場件数	118	57	29	32	57	61	
	不搬送件数	9	8	1	0	6	3	
	搬送人員	111	49	28	34	51	60	
合計	出場件数	1,153	503	351	299	539	614	0
	不搬送件数	93	34	29	30	39	54	0
	搬送人員	1,080	481	325	274	514	566	0

# 傷病者の年齢・性別

(H30.1.1~H30.12.31)

年齢 性別 月別	10未満		10~19		20~29		30~39		40~49		50~59		60~69		70~79		80以上		計		合
	男	女	男	女	男	女	男	女	男	女	男	女	男	女	男	女	男	女	男	女	計
																					計
1	0	2	6	2	4	0	0	2	5	3	5	5	10	12	13	10	11	20	54	56	110
2	0	1	3	0	0	1	0	2	4	3	4	4	14	4	8	9	16	22	49	46	95
3	1	0	2	2	5	2	1	1	3	3	4	0	6	2	16	8	17	19	55	37	92
4	2	2	2	0	1	0	3	0	5	1	3	1	10	4	8	7	9	15	43	30	73
5	0	1	4	4	0	4	0	0	4	2	2	4	6	5	12	4	8	21	36	45	81
6	1	2	2	0	1	0	2	1	1	5	12	2	6	2	11	2	6	15	42	29	71
7	3	0	4	5	2	2	3	1	6	4	10	1	10	6	5	7	6	19	49	45	94
8	4	2	6	3	4	3	1	1	3	2	3	2	10	3	17	10	8	29	56	55	111
9	0	1	1	3	2	2	3	0	3	3	7	0	5	11	10	13	8	13	39	46	85
10	2	1	4	1	3	2	0	2	3	1	4	4	6	3	11	5	6	21	39	40	79
11	0	0	3	1	0	1	1	0	10	1	4	0	9	6	9	5	13	15	49	29	78
12	0	0	2	2	4	0	3	0	5	2	7	6	7	7	10	12	21	23	59	52	111
合計	13	12	39	23	26	17	17	10	52	30	65	29	99	65	130	92	129	232	570	510	1080
	25		62		43		27		82		94		164		222		361		1080		

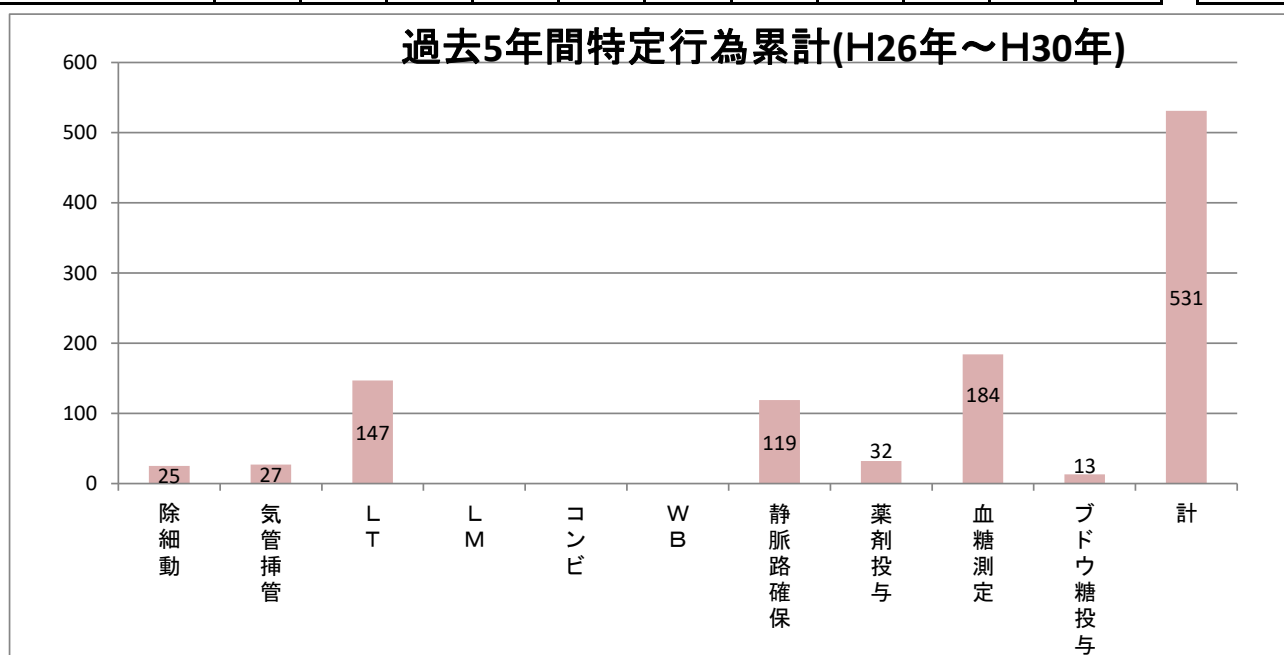
## 年別救急出場件数

種別 区分		合 計	事故種別											
			火 災	自 然	水 難	交 通	労 働	運 動	一 般	加 害	自 損	急 病	その他	
													転 院	そ の 他
H 25	出場件数	1,092	6			124	13	5	130	5	23	677	109	
	不搬送件数	111	4			23			12	1	8	63		
	搬送人員	1,000	2			118	14	5	118	4	15	615	109	
H 26	出場件数	1,186	4		5	134	16	9	171	3	29	701	114	
	不搬送件数	127	3		3	26			6		16	73		
	搬送人員	1,081	1		2	129	16	9	165	3	13	629	114	
H 27	出場件数	1,199	3		2	116	14	12	144	5	24	738	140	1
	不搬送件数	126	2		1	31			11	2	8	70		1
	搬送人員	1,088	1		1	99	14	12	134	3	16	668	140	
H 28	出場件数	1,014	3		1	98	10	7	137	1	10	635	112	
	不搬送件数	79	2		1	13	1		11		3	48		
	搬送人員	944	1			92	9	7	127	1	7	588	112	
H 29	出場件数	1,208	1		1	151	14	9	154	4	18	730	124	2
	不搬送件数	105	1		1	31	3	1	5		6	54	1	2
	搬送人員	1,127				142	11	8	151	4	11	677	123	
H 30	出場件数	1,153	3		1	121	17	6	152	5	15	723	108	2
	不搬送件数	93	2		1	20			10	2	6	50		2
	搬送人員	1,080	1			120	17	6	142	4	9	673	108	

## 特 定 行 為 実 施 状 況

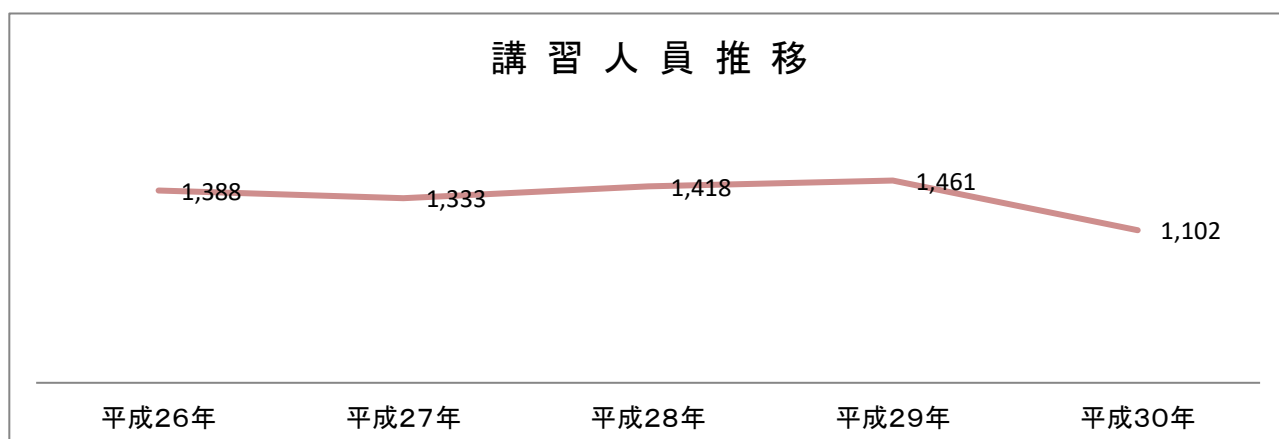
区 分 年	除 細 動	気道確保				静 脈 路 確 保	薬 剤 投 与	血 糖 測 定	ブ ド ウ 糖 投 与	計	心 肺 停 止 症 例	
		気 管 挿 管	食道閉鎖式									
			L T	L M	コ ン ビ							W B
平成26年	4	9	33			15	4		65	62		
平成27年	5	4	35			27	5	13	3	76	51	
平成28年	7	5	33			22	4	53	3	127	61	
平成29年	7	6	23			27	9	77	3	152	64	
平成30年	2	3	23			28	10	41	4	111	52	
合 計	25	27	147			119	32	184	13	531	290	

**過去5年間特定行為累計(H26年～H30年)**



## 応急手当講習実施状況

区分 年	上級救命講習			普通救命講習 (普通Ⅰ・Ⅱ・Ⅲ)			その他の講習 (一般・入門)			合計		
	回数	講習 人員	講師	回数	講習 人員	講師	回数	講習 人員	講師	回数	講習 人員	講師
平成26年	2	38	8	36	973	100	12	377	27	50	1,388	135
平成27年	2	28	8	35	928	76	14	377	30	51	1,333	114
平成28年	2	28	4	33	911	80	21	479	55	56	1,418	139
平成29年	2	32	8	40	913	112	23	516	62	65	1,461	182
平成30年	3	40	6	39	846	100	14	216	34	56	1,102	140
合計	11	166	34	183	4,571	468	84	1,965	208	278	6,702	710



# 署別救助出動件数

(H30.1.1~H30.12.31)

種別 区分		火	交	水	自	機	建	ガ	破	そ	合
		災	通	難	然	械	物	ス	裂	の	計
合 計	出動件数		16	2		2	2			4	26
	活動件数		9	2		1	1			2	15
	救助人員		11	2		1	1			2	17
中央 消防署	出動件数		4	1		1				3	9
	活動件数		3	1		1				1	6
	救助人員		4	1		1				1	7
上北 消防署	出動件数		6				1			1	8
	活動件数		2				1			1	4
	救助人員		2				1			1	4
東北 消防署	出動件数		6	1		1	1				9
	活動件数		4	1							5
	救助人員		5	1							6

# 町別救助出動件数

(H30.1.1.~H30.12.31)

種別 区分		火 災	交 通 事 故	水 難	自 然 災 害	機 械	建 物	ガ ス 及 び 酸 欠	破 裂	そ の 他	合 計
合 計	出動件数		16	2		2	2			4	26
	活動件数		9	2		1	1			2	15
	救助人員		11	2		1	1			2	17
七 戸 町	出動件数		7	1		1	1			3	13
	活動件数		5	1		1	1			1	9
	救助人員		7	1		1	1			1	11
東 北 町	出動件数		9	1		1	1			1	13
	活動件数		4	1						1	6
	救助人員		4	1						1	6

年 別 救 助 出 動 件 数

種 別 区 分		火	交	水	自	機	建	ガ	破	そ	合
		災	通	難	然	械	物	ス	裂	の	計
H 25	出 動 件 数	4	16			1	2				23
	活 動 件 数	4	10			1	2				17
	救 助 人 員	5	11			1	2				19
H 26	出 動 件 数	1	15	2						1	19
	活 動 件 数	1	7	2							10
	救 助 人 員	1	19	2							22
H 27	出 動 件 数	1	19	2	1	3	2			3	31
	活 動 件 数	1	9	1	1	2	1			2	17
	救 助 人 員		12	1	1	2	1			2	19
H 28	出 動 件 数		19				2			2	23
	活 動 件 数		7				2				9
	救 助 人 員		8				2				10
H 29	出 動 件 数		28	1		1	2			4	36
	活 動 件 数		13	1			1			2	17
	救 助 人 員		14	1			1			2	18
H 30	出 動 件 数		16	2		2	2			4	26
	活 動 件 数		9	2		1	1			2	15
	救 助 人 員		11	2		1	1			2	17



消防團

## 消 防 団 の 沿 革

### 七戸町消防団

明治 27 年	7 月	1 日	七戸村消防組設立
明治 35 年	9 月	1 日	七戸町消防組(改称)
昭和 14 年	4 月	1 日	七戸町警防団(改組)
昭和 22 年	7 月	28 日	七戸町消防団(改組)

### 天間林村消防団

明治 23 年			天間館地区に消防組設立
明治 25 年			天間林村消防組設立
昭和 14 年	4 月	1 日	天間林村警防団(改組)
昭和 22 年	7 月	1 日	天間林村消防団(改組)

### 七戸町連合消防団

平成 17 年	3 月	31 日	七戸町・天間林村合併
---------	-----	------	------------

### 上北町消防団

明治 42 年	4 月			上野村消防組設立
大正 11 年	4 月			浦野館村消防組(改組)
昭和 14 年	4 月			浦野館村警防団(改組)
昭和 22 年	7 月			浦野館村消防団(改組)
昭和 33 年	9 月	1 日	上北町消防団(改称)	

### 東北町消防団

大正 11 年	9 月	2 日	甲地村消防組設立
昭和 14 年	4 月	1 日	甲地村警防団(改組)
昭和 22 年	5 月	1 日	甲地村消防団(改組)
昭和 38 年	1 月	1 日	東北町消防団(改称)

### 東北町消防団

平成 17 年	3 月	31 日	東北町・上北町合併
---------	-----	------	-----------

### 七戸町消防団

平成 22 年	4 月	1 日	七戸町連合消防団(改称)
---------	-----	-----	--------------

### 東北町消防団

平成 22 年	4 月	1 日	さくら分団(女性消防団)発足
---------	-----	-----	----------------

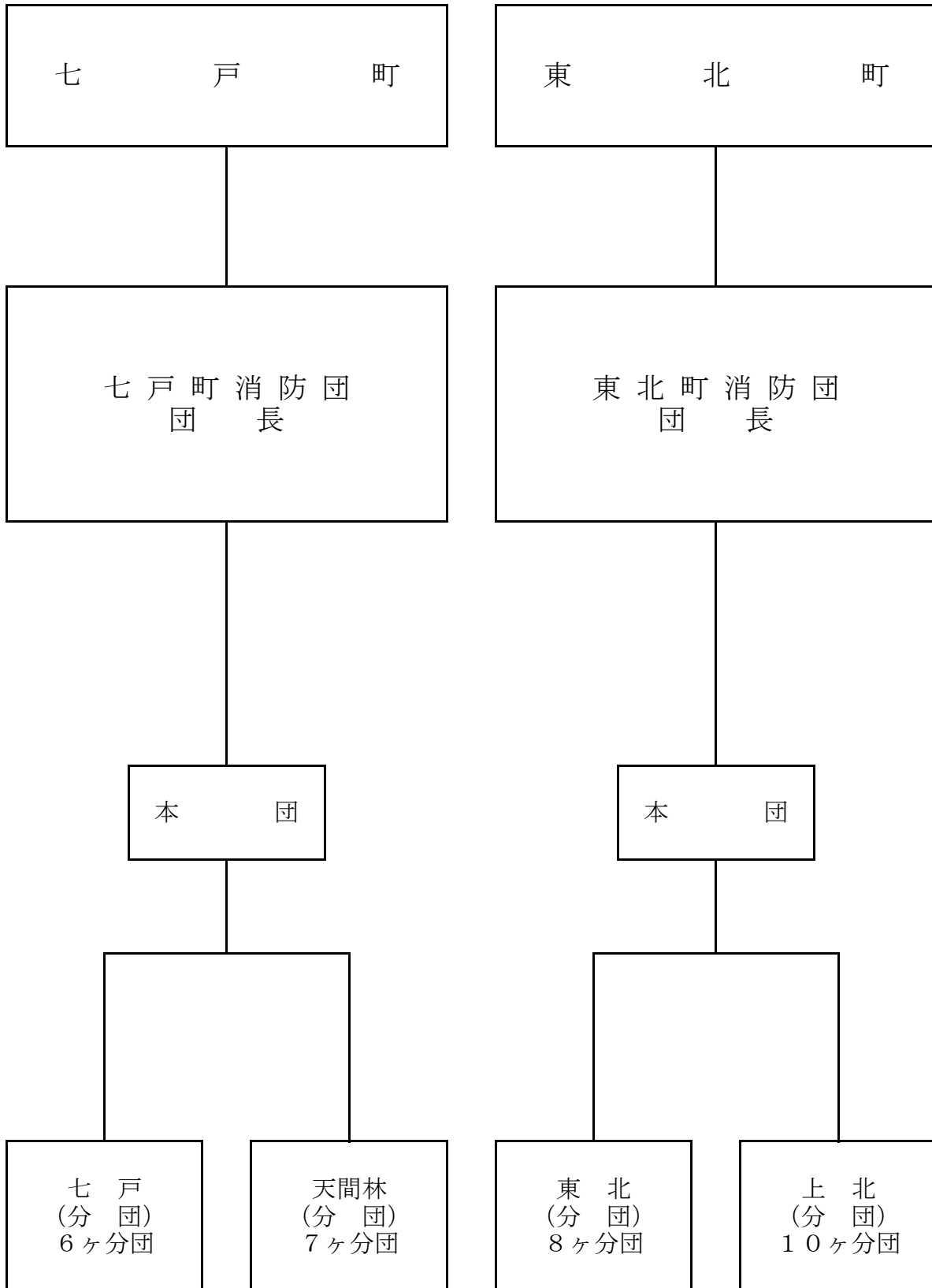
## 消 防 団 長

(H31.4.1現在)

七 戸 町				
職 名	氏 名	就 任 年 月 日	氏 名	就 任 年 月 日
団 長	小 栗 勝 吉	平成31年 4月 1日	/	/
副 団 長	中 畑 郁 夫	平成23年 4月 1日	十 枝 内 輝 夫	平成29年 4月 1日
	縄 田 覚	平成31年 4月 1日	榎 林 文 昭	平成31年 4月 1日

東 北 町				
職 名	氏 名	就 任 年 月 日	氏 名	就 任 年 月 日
団 長	新 山 助 十 郎	平成31年 4月 1日	/	/
副 団 長	吹 越 三 男	平成21年 4月 1日	田 嶋 勝 則	平成25年 4月 1日
	沼 辺 正 男	平成27年 4月 1日	阿 部 均	平成31年 4月 1日

消防団組織



消防団員数及び車両配置等状況

(H31. 4.1現在)

町別 区分別		七戸町															合 計		
		七戸地区							天間林地区										
分団名		本 団	第 一 分 団	第 二 分 団	第 三 分 団	第 四 分 団	第 五 分 団	第 六 分 団	小 計	本 団	第 一 分 団	第 二 分 団	第 三 分 団	第 四 分 団	第 五 分 団	第 六 分 団	第 七 分 団	小 計	合 計
団員数	定数	9	23	24	24	23	24	23	150	9	13	14	13	14	14	14	14	105	
	実数	9	25	20	24	19	18	24	139	9	14	14	15	15	15	12	13	107	246
	団長	1							1									0	1
	副団長	2							2	2								2	4
	分団長	6	1	1	1	1	1	1	12	7	1	1	1	1	1	1	1	14	26
	副分団長		1	1	1	1	1	1	6		1	1	1	1	1	1	1	7	13
	部長		1	1	1	1	1	1	6		1	1	1	1	1	1	1	7	13
	班長		4	4	4	4	4	4	24		2	2	2	2	2	2	2	14	38
	団員		18	13	17	12	11	17	88		9	9	10	10	10	7	8	63	151
保有車両等	普通ポンプ車			1	1	1		1	4		1	1	1	1	1	1	1	7	11
	積載車		1					1	2									0	2
	小型ポンプ								0									0	0
	指令車								0	1								1	1
	計	0	1	1	1	1	1	1	6	1	1	1	1	1	1	1	1	8	14

町別 区分別		東北町																		合 計					
		東北地区									上北地区														
分団名		本 部分 団	第 一 分 団	第 二 分 団	第 三 分 団	第 四 分 団	第 五 分 団	第 六 分 団	第 七 分 団	さ くら 分 団	小 計	本 部分 団	第 一 分 団	第 二 分 団	第 三 分 団	第 四 分 団	第 五 分 団	第 六 分 団	第 七 分 団	第 八 分 団	第 九 分 団	第 十 分 団	小 計	合 計	
団員数	定数	25	35	25	25	20	20	20	20	10	200	20	10	15	15	15	15	15	15	10	10	10	10		150
	実数	15	27	29	25	18	18	18	19	10	179	9	9	14	16	15	16	16	16	12	10	10	10	143	322
	団長										0	1												1	1
	副団長	2									2	2												2	4
	分団長	1	1	1	1	1	1	1	1	1	9	1	1	1	1	1	1	1	1	1	1	1	1	11	20
	副分団長		1	1	1	1	1	1	1	1	8		1	1	1	1	1	1	1	1	1	1	1	10	18
	部長	1	2	1	1	1	1	1	1	1	10	1	1	1	1	1	1	1	1	1	1	1	1	11	21
	班長	2	5	4	3	2	2	2	2	1	23		1	1	1	1	1	1	1	1	1	1	1	10	33
	団員	9	18	22	19	13	13	13	14	6	127	4	5	10	12	11	12	12	12	8	6	6	6	98	225
保有車両等	普通ポンプ車		1	1	1	1	1	1	1	1	8					1	1		1					3	11
	積載車										0		1	1	1			1		1	1	1	1	7	7
	小型ポンプ		1	1	1	1	1	1	1		7		1	1	1			1		1	1	1	1	7	14
	指令車	1									1													0	1
	計	1	2	2	2	2	2	2	2	1	16	0	2	2	2	1	1	2	1	2	2	2	2	17	33

## 年 齡 別 消 防 団 員 数

H31.4.1現在

町 別	年 齡 別 団 員 数	20才	20才	25才	30才	35才	40才	45才	50才	55才	60才	平 均 年 齡
		未 満	以 上 ＼ 25才 未 満	以 上 ＼ 30才 未 満	以 上 ＼ 35才 未 満	以 上 ＼ 40才 未 満	以 上 ＼ 45才 未 満	以 上 ＼ 50才 未 満	以 上 ＼ 55才 未 満	以 上 ＼ 60才 未 満	以 上	
七 戸 町	246	2	9	23	21	46	40	31	38	21	15	42.6
東 北 町	322	0	5	30	57	59	52	43	39	19	18	42.1
計	568	2	14	53	78	105	92	74	77	40	33	42.4

## 在 職 年 数 別 消 防 団 員 数

H31.4.1現在

町 別	年 数 別 団 員 数	5年未	5年以上	10年以上	15年以上	20年以上	25年以上	30年以上
		満	＼ 10年未	＼ 15年未	＼ 20年未	＼ 25年未	＼ 30年未	
七 戸 町	246	49	57	38	39	38	13	12
東 北 町	322	70	66	66	54	32	22	12
計	568	119	123	104	93	70	35	24

# 消 防 団 員 出 動 状 況

(H30.1.1.~H30.12.31)

区 分		町 別		
		七 戸 町	東 北 町	合 計
火 災	回 数	14	11	25
	車 両 台 数	84	56	140
	人 員	598	295	893
風 水 害	回 数	0	0	0
	車 両 台 数	0	0	0
	人 員	0	0	0
演 習	回 数	57	58	115
	車 両 台 数	86	100	186
	人 員	1,590	1,141	2,731
警 戒	回 数	6	15	21
	車 両 台 数	6	253	259
	人 員	41	937	978
捜 索	回 数	4	0	4
	車 両 台 数	4	0	4
	人 員	55	0	55
そ の 他	回 数	47	43	90
	車 両 台 数	94	80	174
	人 員	868	1,539	2,407
合 計	回 数	128	127	255
	車 両 台 数	274	489	763
	人 員	3,152	3,912	7,064

## 消 防 団 員 の 年 報 酬

(H31.4.1 現在)(単位：円)

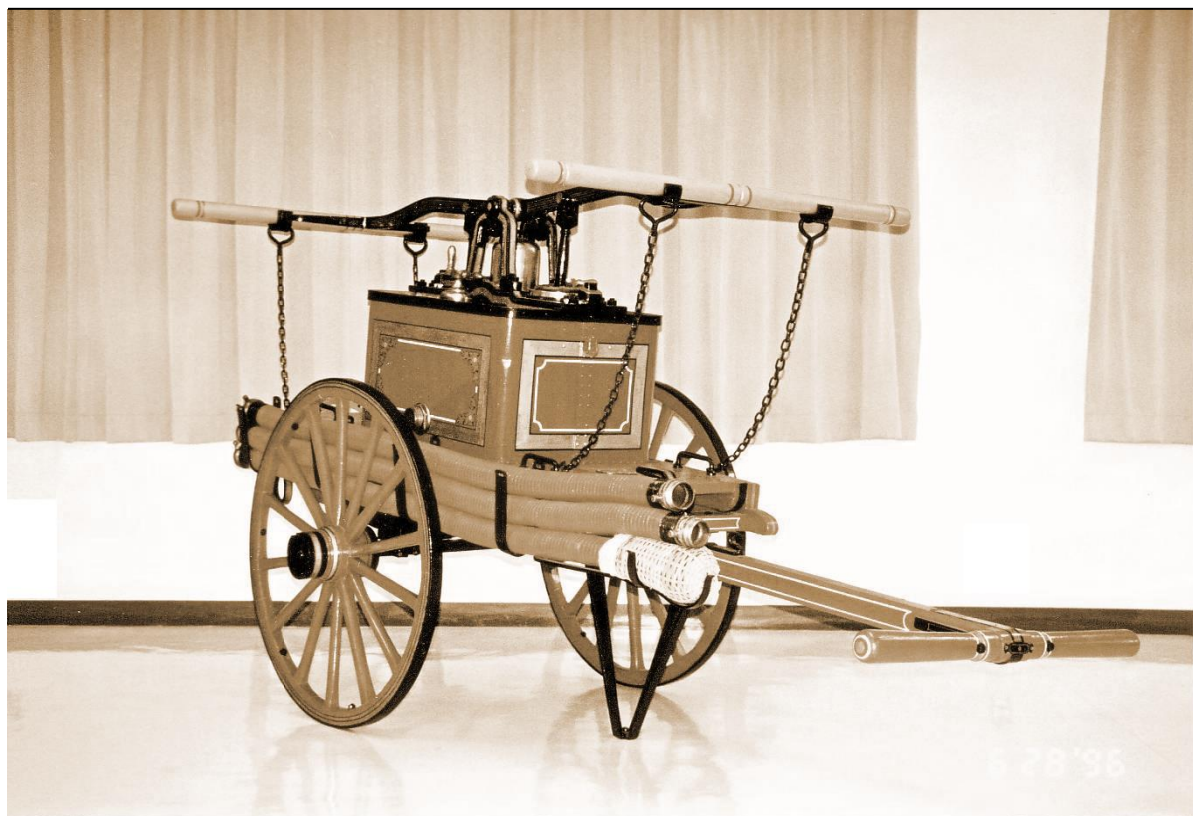
階 級 町 別	団 長	副 団 長	分 団 長	副分団長	部 長	班 長	団 員
七 戸 町	51,000	36,000	団付26,000 22,500	20,500	17,500	14,500	13,500
東 北 町	51,000	36,000	22,500	20,500	17,500	14,500	13,500

## 消 防 団 員 出 動 手 当

(H31.4.1 現在)(単位：円)

区 分 町 別	出 動 手 当				そ の 他 手 当 て ( 年 額 )
	火災出動	風 水 害 出 動	警戒出動	訓練出動	
七 戸 町	2,000	2,000	2,000	2,000	機 関 員 手 当 24,000 機 関 員 助 手 手 当 12,000
東 北 町	2,000	2,000	2,000	2,000	技 術 手 当 34,000 (各分団)





中 部 上 北 広 域 事 業 組 合  
消 防 本 部  
消 防 年 報 ( 令 和 元 年 版 )  
令 和 元 年 9 月 刊 行

編 集 ・ 発 行 中 部 上 北 広 域 事 業 組 合  
消 防 本 部

〒039-2501

青森県上北郡七戸町字荒熊内159番地4

TEL 0176-62-3142

FAX 0176-62-5601